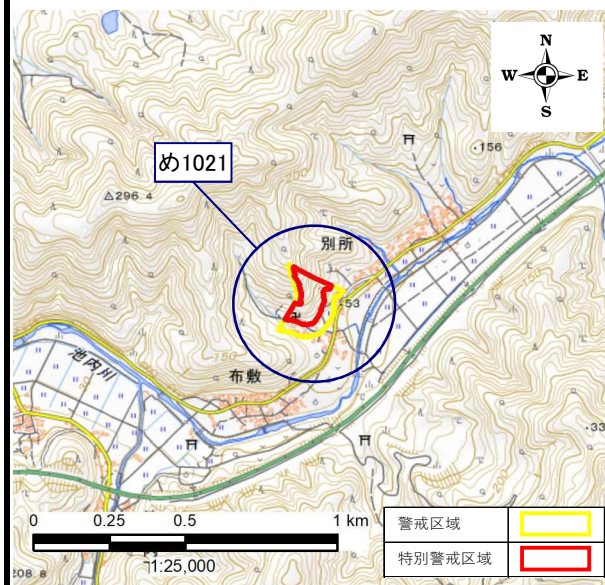


現在指定している別所B（め1021）については  
地形改変により変更する予定です。

土砂災害警戒区域・土砂災害特別警戒区域 区域図

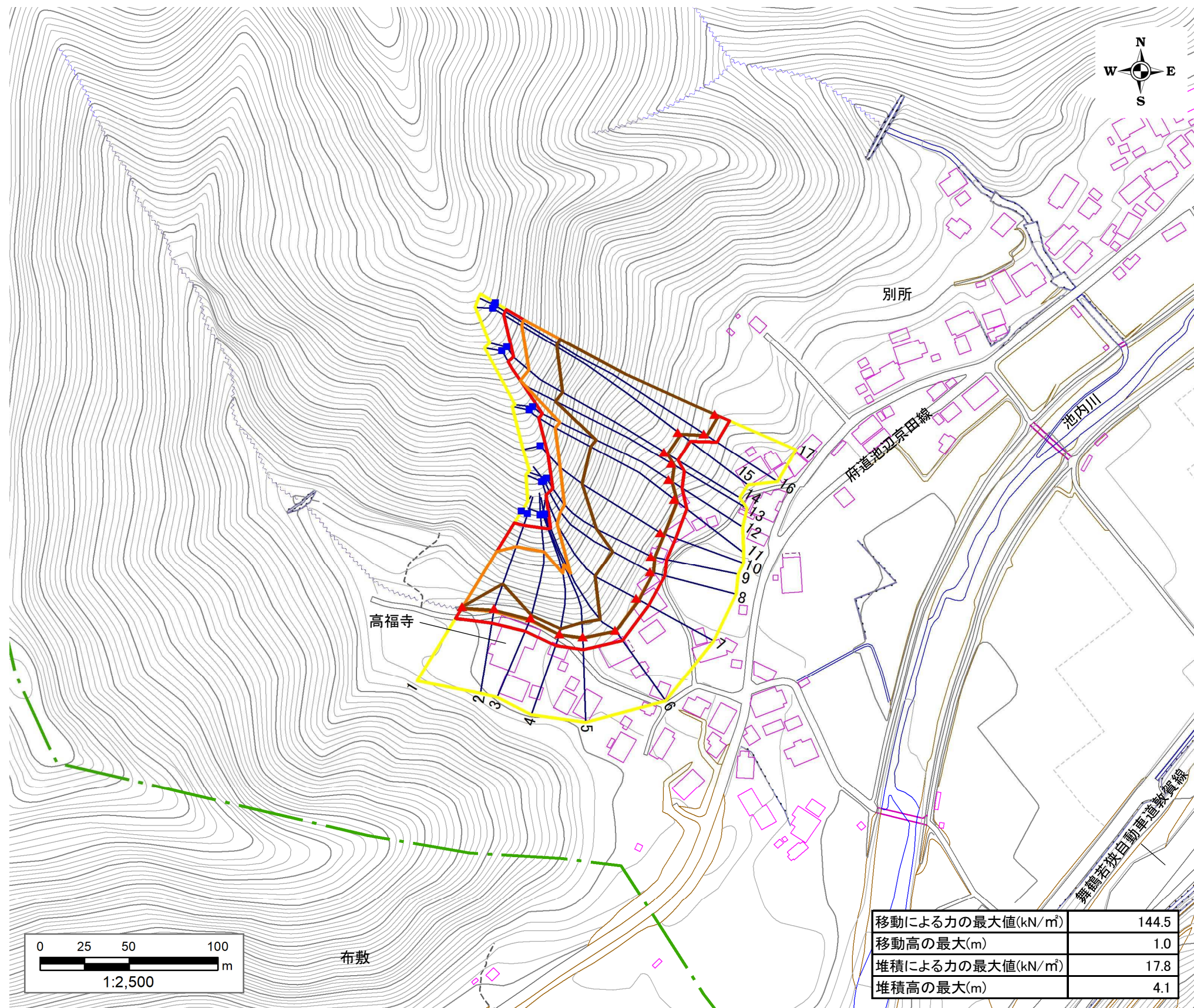
土砂災害警戒区域・土砂災害特別警戒区域 位置図



「測量法に基づく国土地理院長承認(複製) R 6JHf 246」  
「本製品を複製する場合には、国土地理院の長の承諾を得なければならない。」

自然現象の種類	急傾斜地の崩壊
区域番号	め1021
区域名	別所B
所在地	舞鶴市別所地区

土砂災害警戒区域		
土砂災害特別警戒区域	土石等の(移動)高さが1m以下の場合、 土石等の移動による力が100kN/m <sup>2</sup> を超える区域	
	土石等の堆積の高さが3mを超える区域	
	それ以外の区域	



移動による力の最大値(kN/m <sup>2</sup> )	144.5
移動高の最大(m)	1.0
堆積による力の最大値(kN/m <sup>2</sup> )	17.8
堆積高の最大(m)	4.1