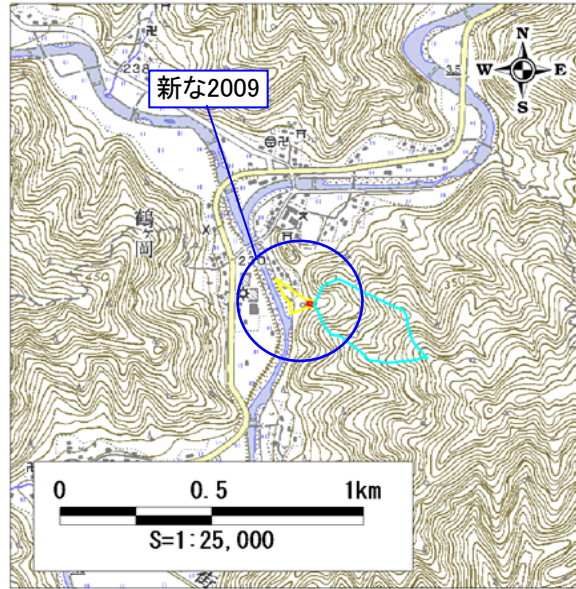
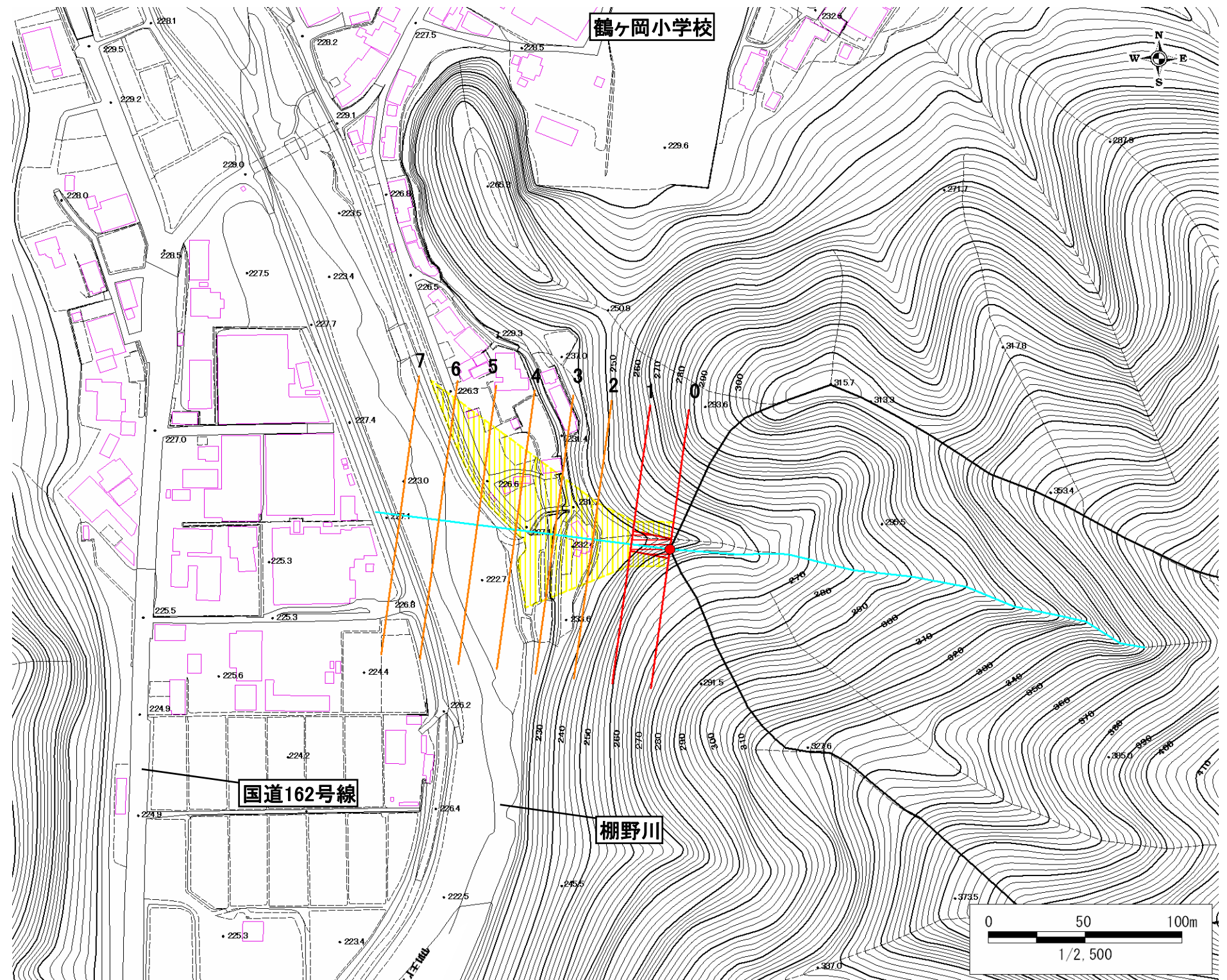


土砂災害警戒区域・土砂災害特別警戒区域 区域図

土砂災害警戒区域・土砂災害特別警戒区域 位置図



この地図は、国土地理院長の承認を得て、同院発行の  
数値地図25000(地図画像)を複製したものである。  
(承認番号 平19総複、第1207号)



|         |              |
|---------|--------------|
| 自然現象の種類 | 土石流          |
| 区域番号    | 新な2009       |
| 区域名     | 鶴ヶ岡7         |
| 所在地     | 京都府南丹市美山町鶴ヶ岡 |

|                        |  |  |
|------------------------|--|--|
| 土砂災害警戒区域               |  |  |
| 土砂災害<br>特別警戒<br>区<br>域 | 土石流の高さが1mを超える区域                                  |  |
|                        | 土石流により建築物に作用すると想定される力が50kN/m <sup>2</sup> を超える区域 |  |
|                        | 土石流の高さが1m以下の区域                                   |  |

|  |      |
|--|------|
| 土石流により建築物に作用すると想定される力の大きさの最大(kN/m <sup>2</sup> ) | 23.1 |
| 最大の力が作用する時の土石流の高さ(m)                             | 0.5  |