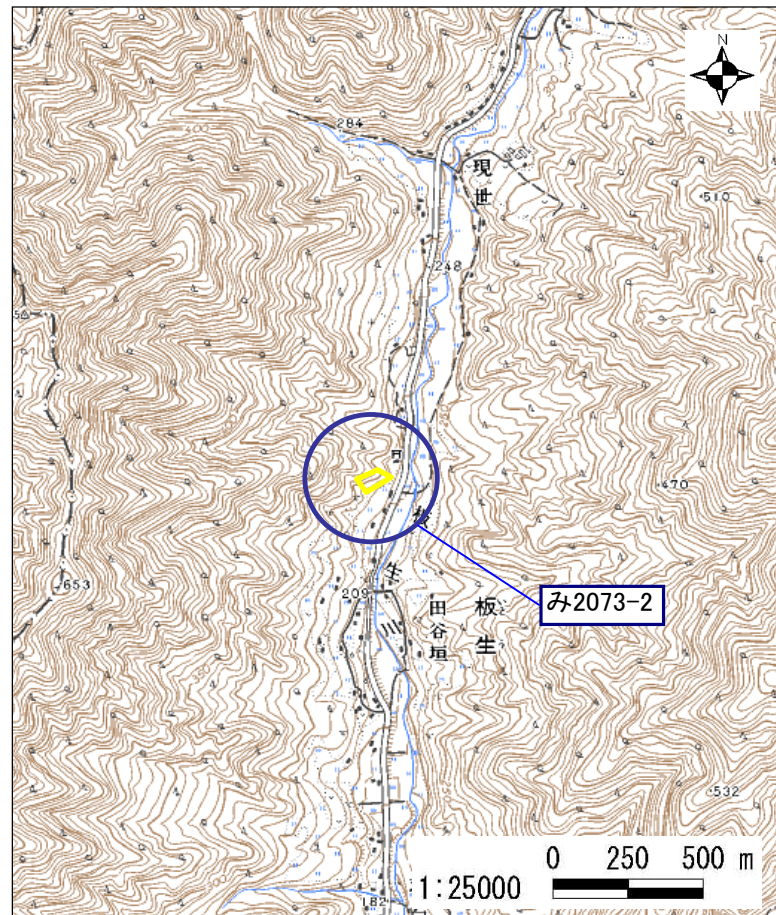


土砂災害警戒区域・土砂災害特別警戒区域 位置図

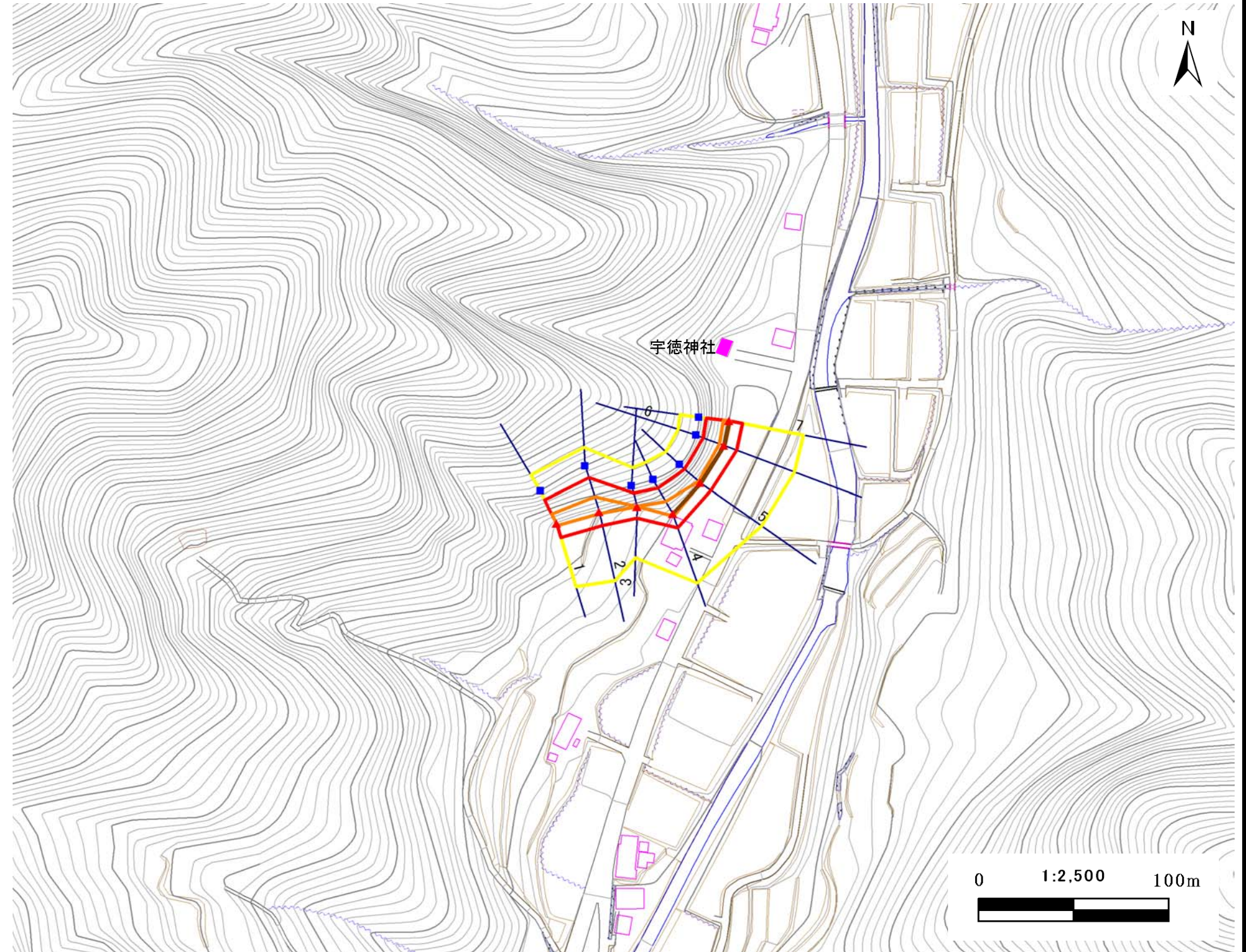


この地図は、国土地理院長の承認を得て、同院発行の数値地図25000 (地図画像)を複製したものである。(承認番号 平20業複、第890号)

自然現象の種類	急傾斜地の崩壊
区域番号	み2073-2
区域名	田谷垣B
所在地	京都府福知山市夜久野町田谷垣

土砂災害警戒区域		
土砂災害 特別警戒区域	土石等の(移動)高さが1m以下の場合、 土石等の移動による力が100kN/m <sup>2</sup> を超える区域	
	土石等の堆積の高さが3mを超える区域	
	それ以外の区域	

土砂災害警戒区域・土砂災害特別警戒区域 区域図



移動による力の最大値(kN/m <sup>2</sup> )	124.1
移動高の最大値(m)	1.0
堆積による力の最大値(kN/m <sup>2</sup> )	15.5
堆積高の最大値(m)	3.5