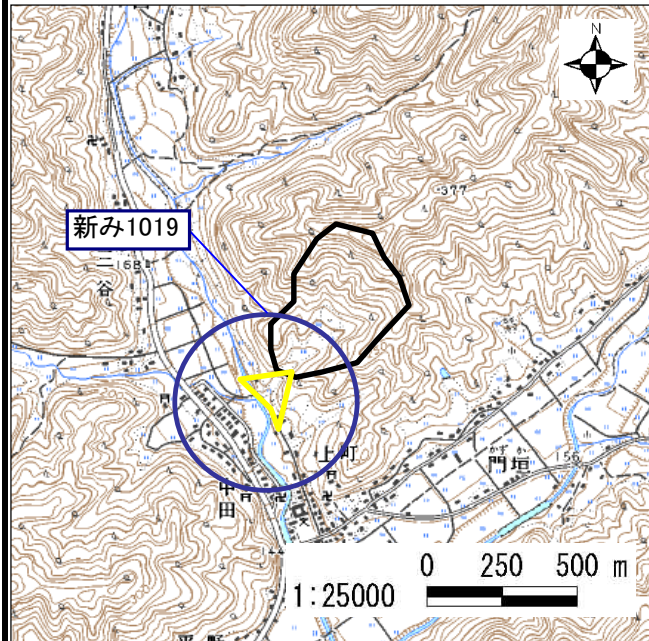


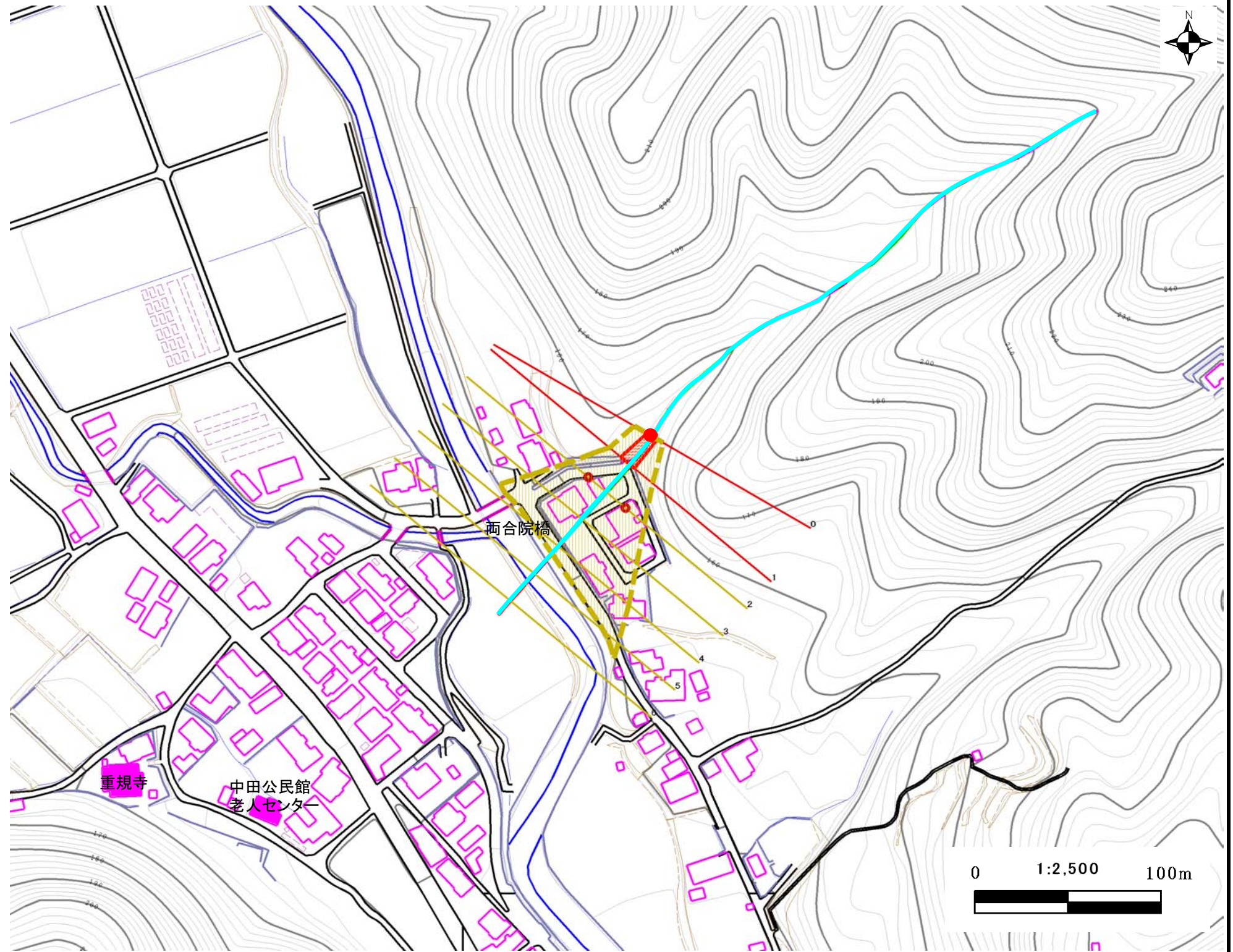
土石災害警戒区域・土石災害特別警戒区域 位置図



・この地図は、国土地理院長の承認を得て、同院発行の数値地図25000 (地図画像)を複製したものである。(承認番号 平20業複、第890号)

自然現象の種類	土石流
区域番号	新み1019
区域名	板生上町1
所在地	京都府福知山市夜久野町板生上町

土石災害警戒区域・土石災害特別警戒区域 区域図



土石災害警戒区域		
土石災害 特別警戒 区 域	土石流の高さが1mを超える区域	
	土石流の高さが1m以下の区域	
	土石流により建築物に作用すると想定される力が50kN/m ² を超える区域	

土石流により建築物に作用すると想定される力の大きさの最大(kN/m ²)	32.6
最大の力が作用する時の土石流の高さ(m)	1.6