

土砂災害特別警戒区域

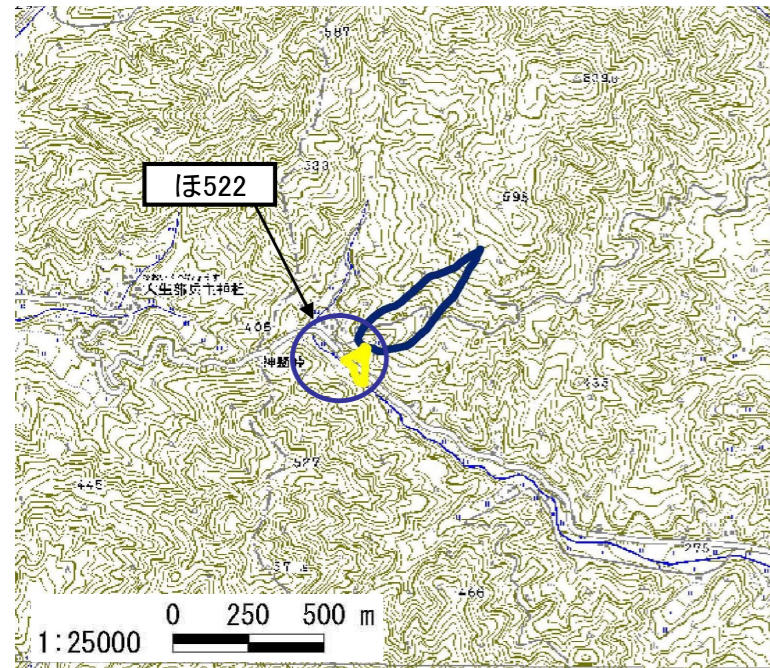
告示年月日 平成 年 月 日
告示番号 京都府告示第 号

土砂災害警戒区域

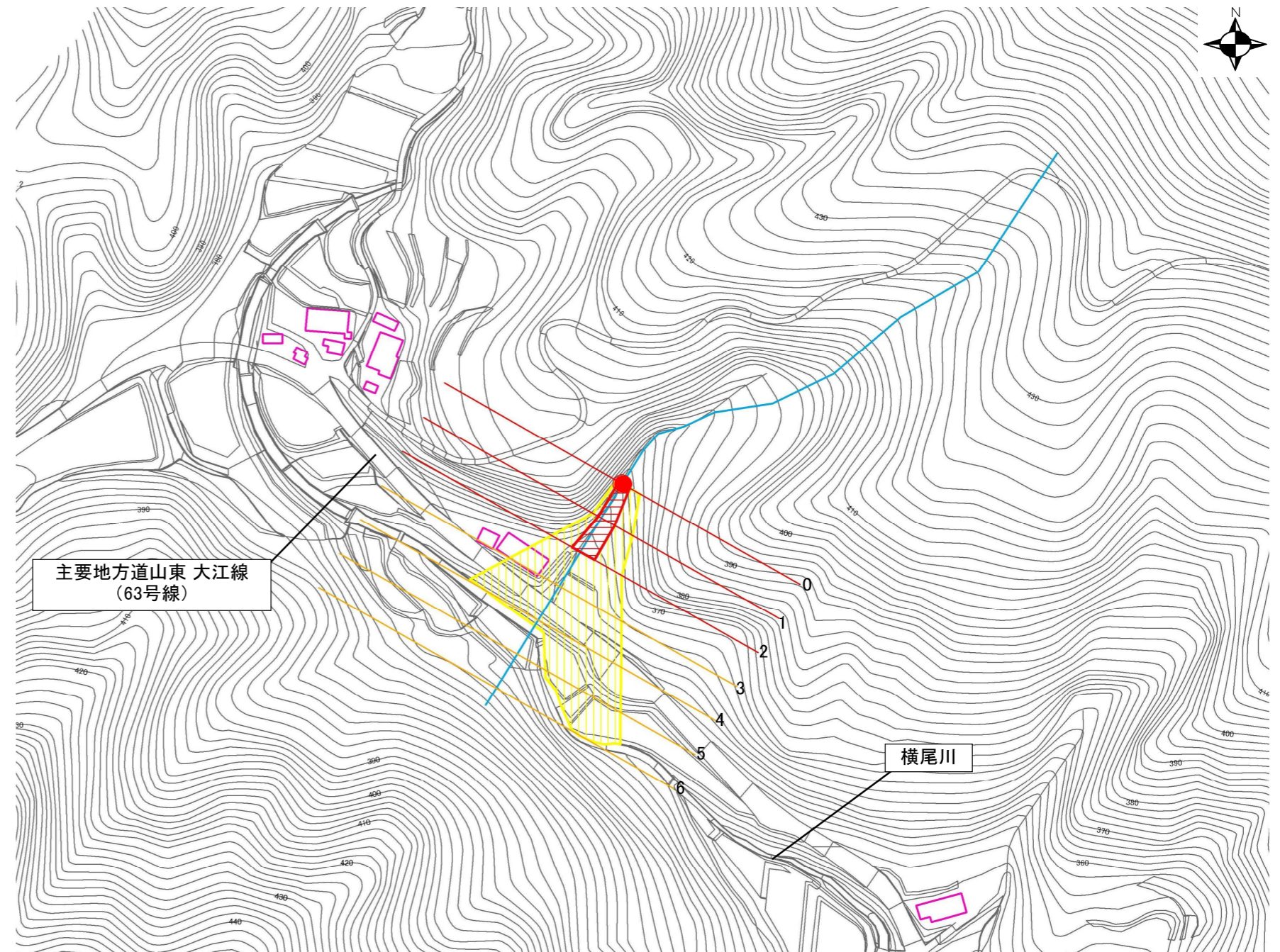
告示年月日 平成 年 月 日
告示番号 京都府告示第 号

土砂災害警戒区域・土砂災害特別警戒区域 区域図



土砂災害警戒区域・土砂災害特別警戒区域 位置図



・この地図は、国土地理院長の承認を得て、同院発行の数値地図25000(地図画像)を複製したものである。(承認番号 平20業複、第864号)



自然現象の種類	土石流
区域番号	ほ522
区域名	先山3
所在地	京都府福知山市雲原先山

土砂災害警戒区域		
土砂災害特別警戒区域	土石流の高さが1mを超える区域	
		
	土石流の高さが1m以下の区域	

0 1:2,500 100m

土石流により建築物に作用すると想定される力の大きさの最大(kN/m ²)	62.3
最大の力が作用する時の土石流の高さ(m)	1.2