

土砂災害特別警戒区域

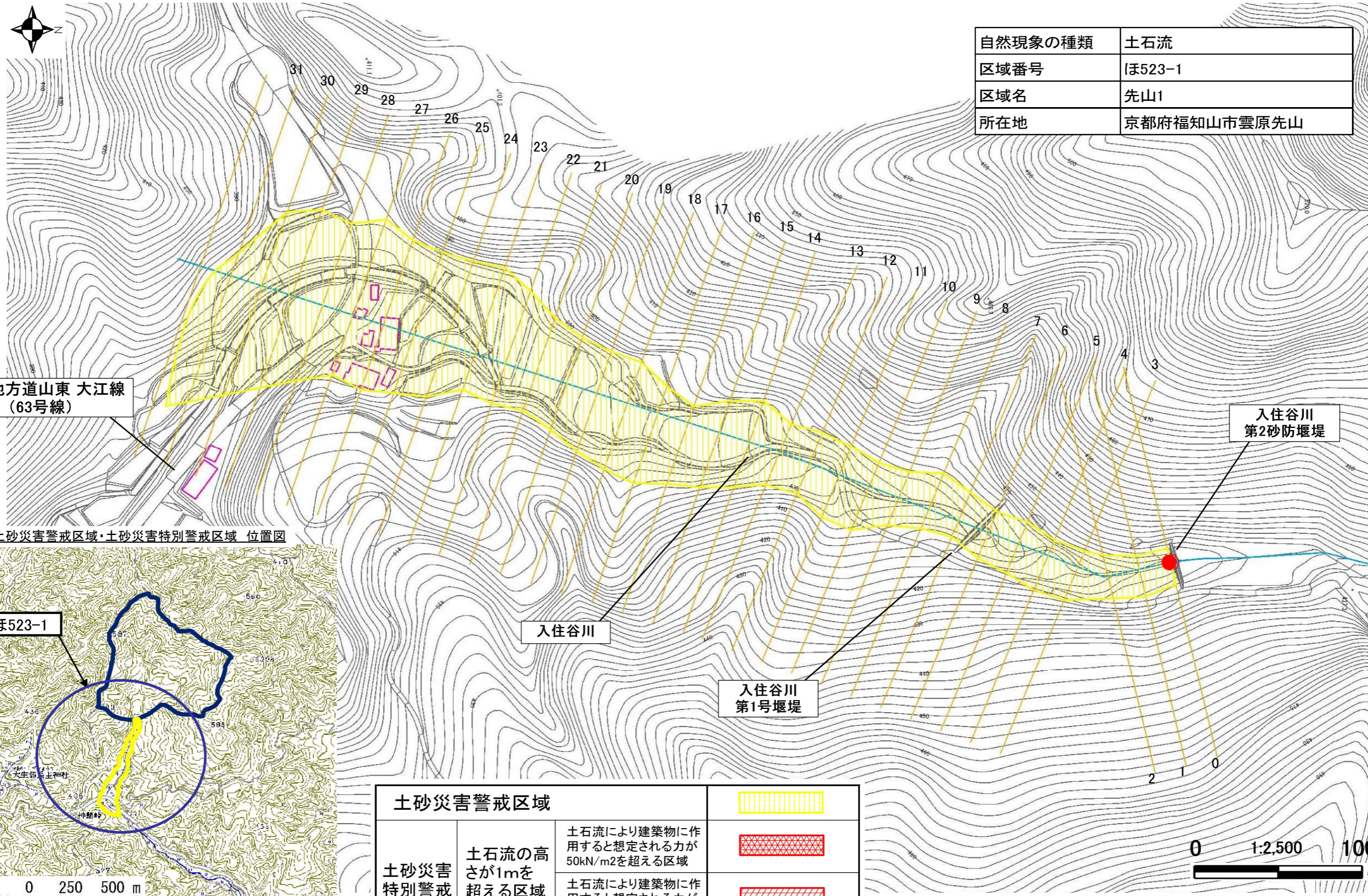
告示年月日	平成	年	月	日
告示番号	京都府	告示	第	号

土砂災害警戒区域

告示年月日	平成	年	月	日
告示番号	京都府	告示	第	号

土砂災害警戒区域・土砂災害特別警戒区域 区域図

自然現象の種類	土石流
区域番号	ほ523-1
区域名	先山1
所在地	京都府福知山市雲原先山



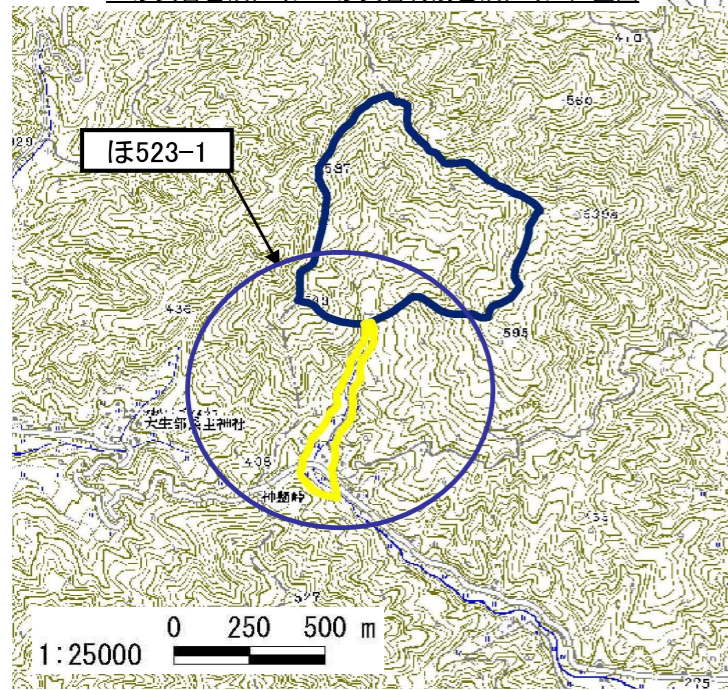
主要地方道山東 大江線
(63号線)

入住谷川
第2砂防堰堤

入住谷川

入住谷川
第1号堰堤

土砂災害警戒区域・土砂災害特別警戒区域 位置図



土砂災害警戒区域			
土砂災害 特別警戒 区 域	土石流の高 さが1mを 超える区域	土石流により建築物に作用すると想定される力が50kN/m ² を超える区域	
		土石流により建築物に作用すると想定される力が50kN/m ² 以下の区域	
	土石流の高さが1m以下の区域		

土石流により建築物に作用すると想定される力の大きさの最大(kN/m ²)	-
最大の力が作用する時の土石流の高さ(m)	-

・この地図は、国土地理院長の承認を得て、同院発行の数値地図25000(地図画像)を複製したものである。(承認番号 平20業複、第864号)