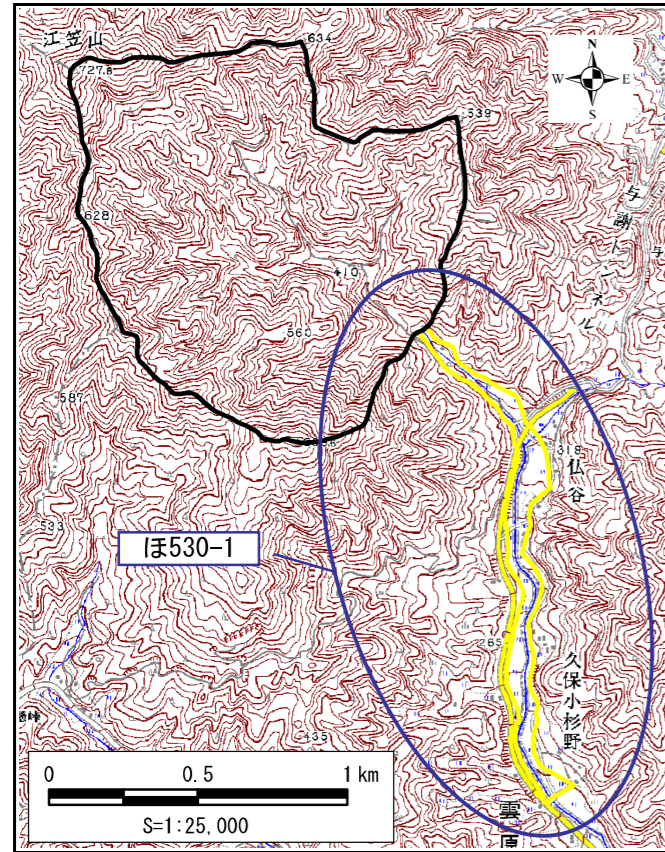


土砂災害警戒区域・土砂災害特別警戒区域 位置図



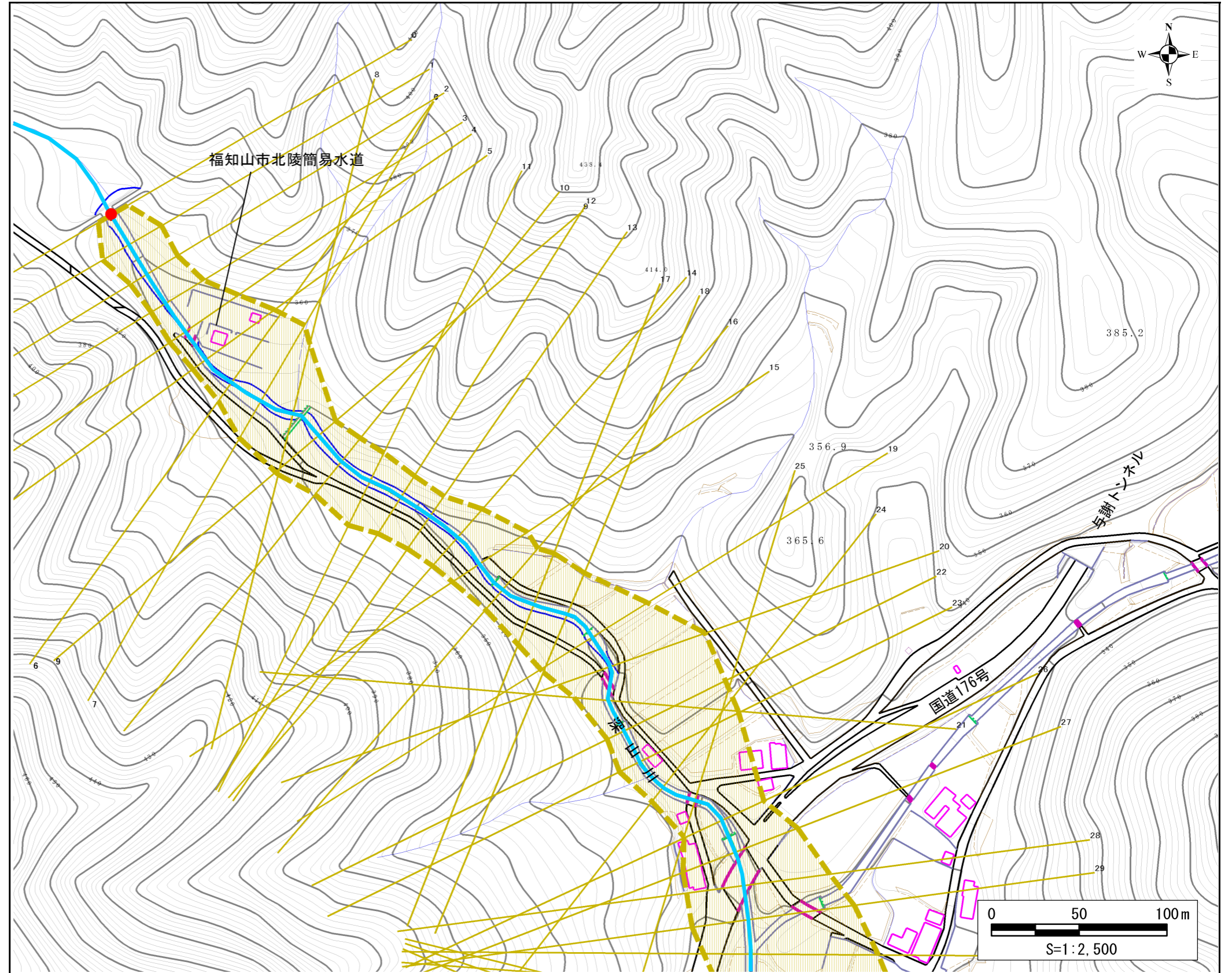
この地図は、国土地理院長の承認を得て、同院発行の数値地図25000 (地図画像)を複製したものである。
 (承認番号 平成20業複、第863号)

自然現象の種類	土石流
区域番号	ほ530-1
区域名	仏谷 1
所在地	京都府福知山市雲原仏谷

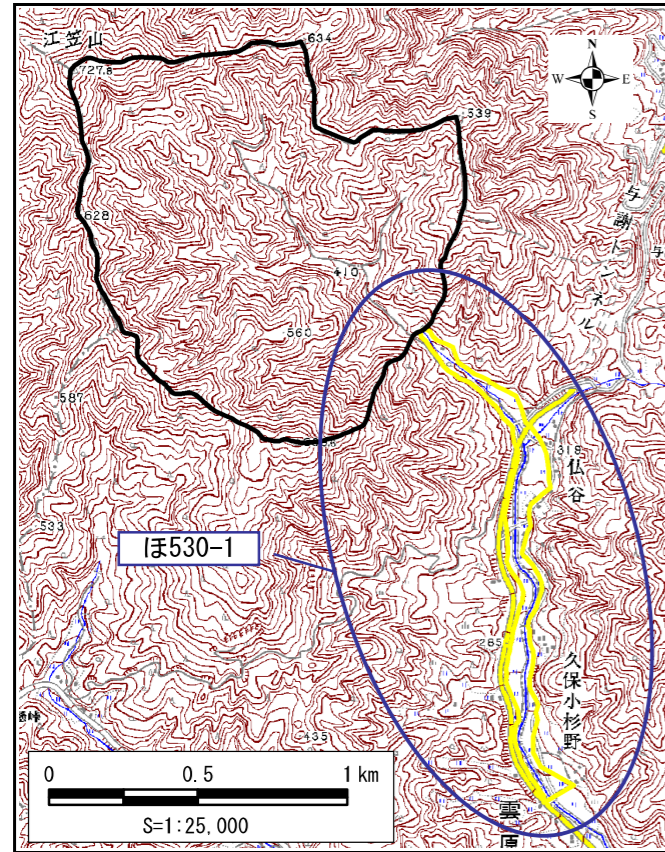
土砂災害警戒区域		
土砂災害特別警戒区域	土石流の高さが1mを超える区域	
	土石流により建築物に作用すると想定される力が50kN/m ² 以下の区域	
	土石流の高さが1m以下の区域	

土石流により建築物に作用すると想定される力の大きさの最大 (kN/m ²)	-
最大の力が作用する時の土石流の高さ (m)	-

土砂災害警戒区域・土砂災害特別警戒区域 区域図 1/4



土砂災害警戒区域・土砂災害特別警戒区域 位置図



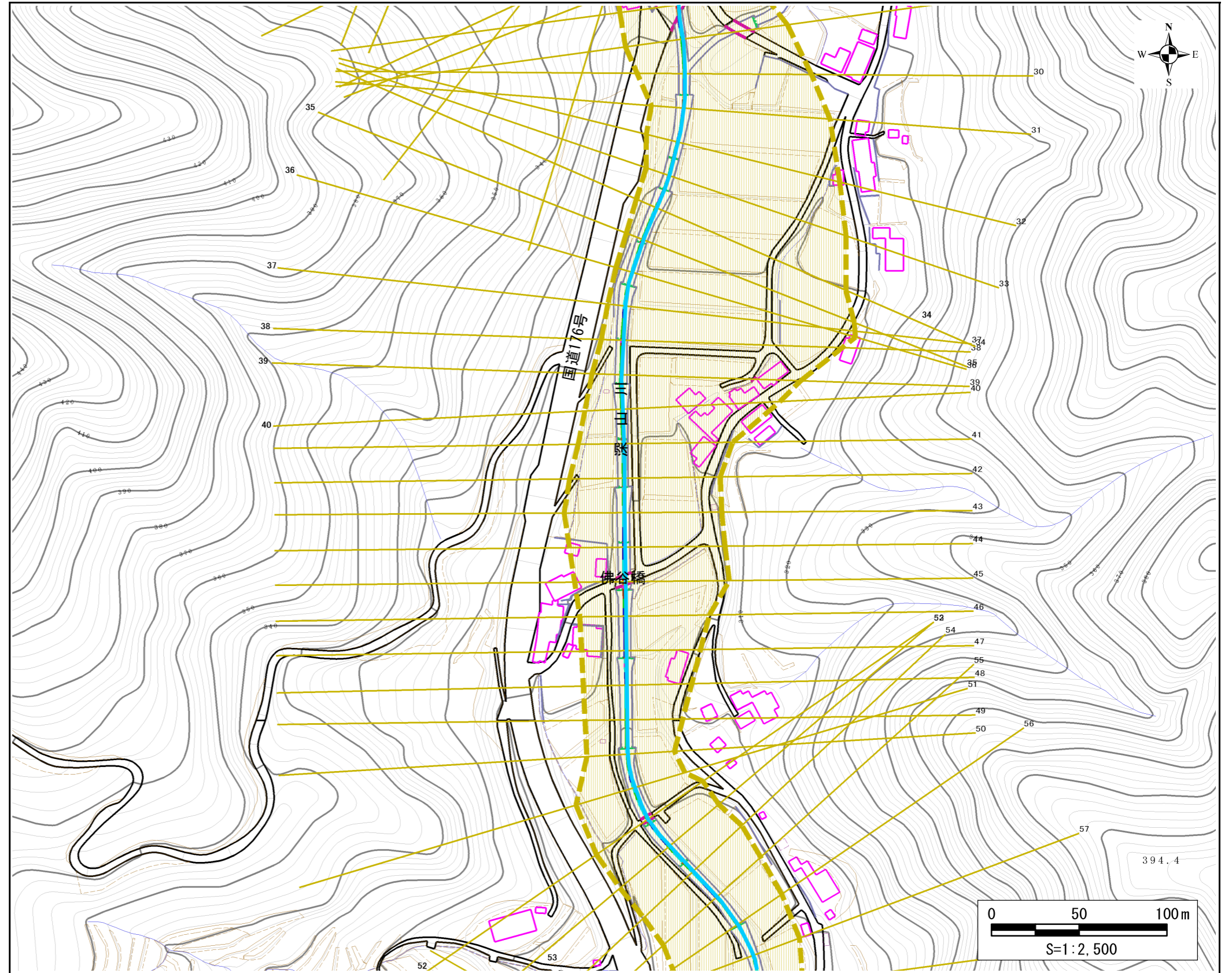
この地図は、国土地理院長の承認を得て、同院発行の数値地図25000 (地図画像)を複製したものである。
 (承認番号 平成20業複、第863号)

自然現象の種類	土石流
区域番号	ほ530-1
区域名	仏谷 1
所在地	京都府福知山市雲原仏谷

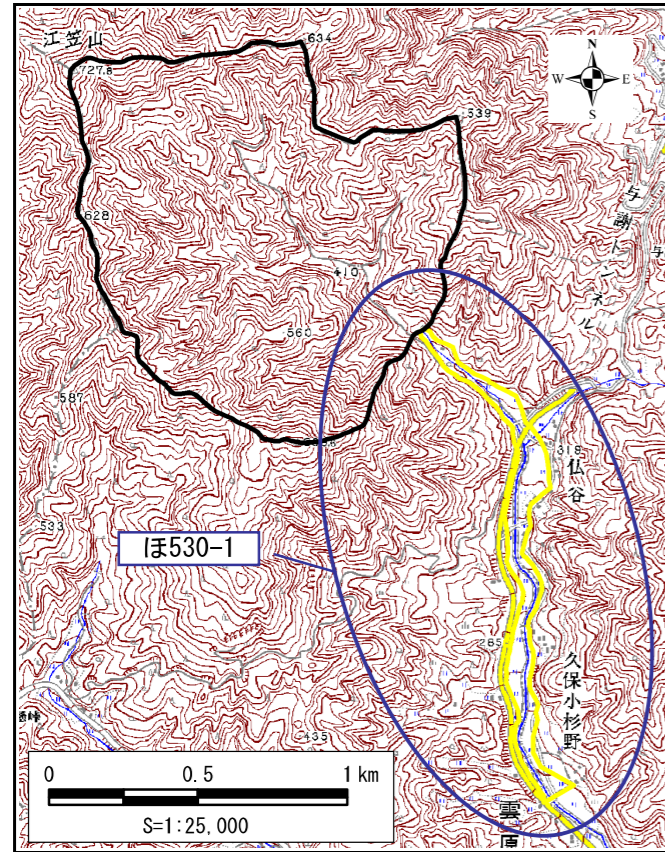
土砂災害警戒区域		
土砂災害特別警戒区域	土石流の高さが1mを超える区域	
	土石流により建築物に作用すると想定される力が50kN/m ² 以下の区域	
	土石流の高さが1m以下の区域	

土石流により建築物に作用すると想定される力の大きさの最大 (kN/m ²)	-
最大の力が作用する時の土石流の高さ (m)	-

土砂災害警戒区域・土砂災害特別警戒区域 区域図 2/4



土砂災害警戒区域・土砂災害特別警戒区域 位置図



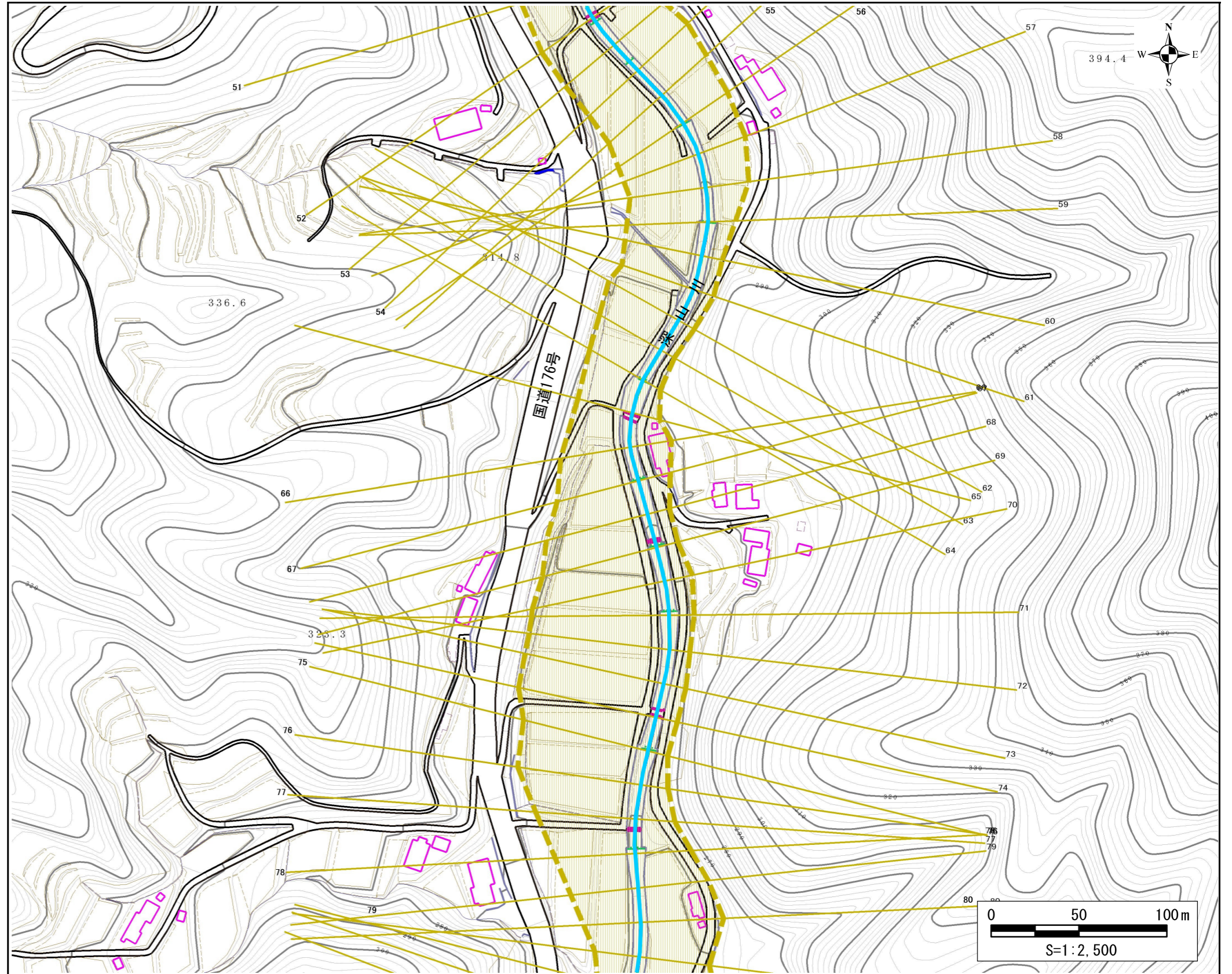
この地図は、国土地理院長の承認を得て、同院発行の数値地図25000 (地図画像)を複製したものである。
 (承認番号 平成20業複、第863号)

自然現象の種類	土石流
区域番号	ほ530-1
区域名	仏谷 1
所在地	京都府福知山市雲原仏谷

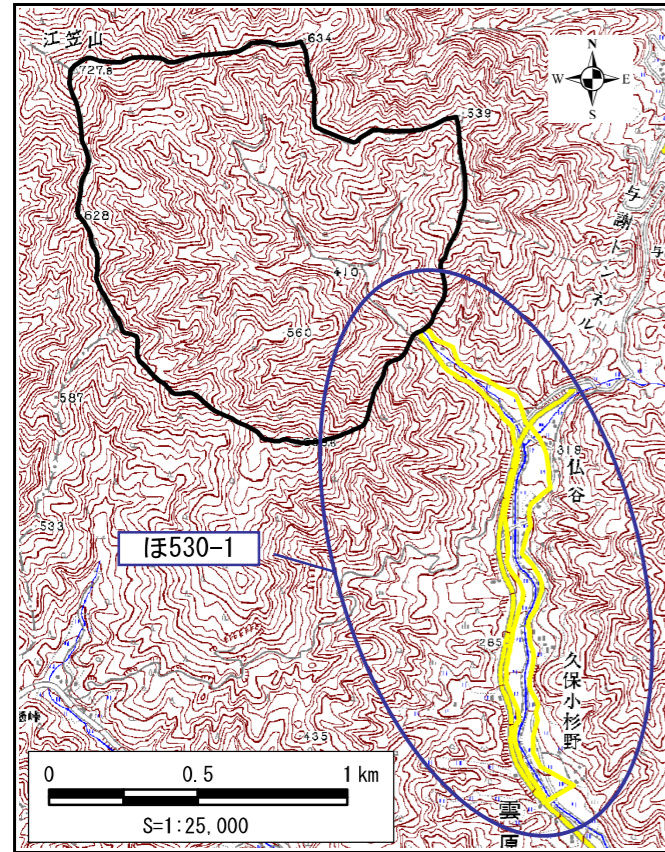
土砂災害警戒区域		
土砂災害特別警戒区域	土石流の高さが1mを超える区域	
	土石流により建築物に作用すると想定される力が50kN/m ² 以下の区域	
	土石流の高さが1m以下の区域	

土石流により建築物に作用すると想定される力の大きさの最大 (kN/m ²)	-
最大の力が作用する時の土石流の高さ (m)	-

土砂災害警戒区域・土砂災害特別警戒区域 区域図 3/4



土砂災害警戒区域・土砂災害特別警戒区域 位置図



この地図は、国土地理院長の承認を得て、同院発行の数値地図25000 (地図画像)を複製したものである。
 (承認番号 平成20業複、第863号)

自然現象の種類	土石流
区域番号	ほ530-1
区域名	仏谷 1
所在地	京都府福知山市雲原仏谷

土砂災害警戒区域		
土砂災害特別警戒区域	土石流の高さが1mを超える区域	
	土石流により建築物に作用すると想定される力が50kN/m ² 以下の区域	
	土石流の高さが1m以下の区域	

土石流により建築物に作用すると想定される力の大きさの最大 (kN/m ²)	-
最大の力が作用する時の土石流の高さ (m)	-

土砂災害警戒区域・土砂災害特別警戒区域 区域図 4 / 4

