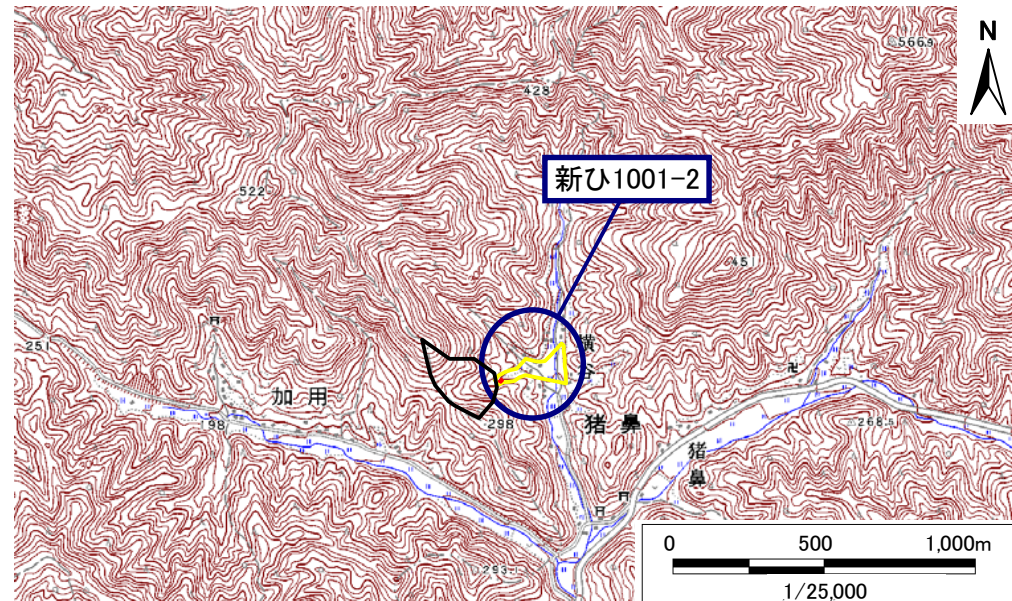

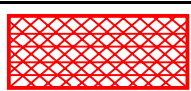
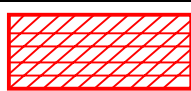
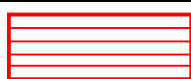


### 土砂災害警戒区域・土砂災害特別警戒区域 位置図

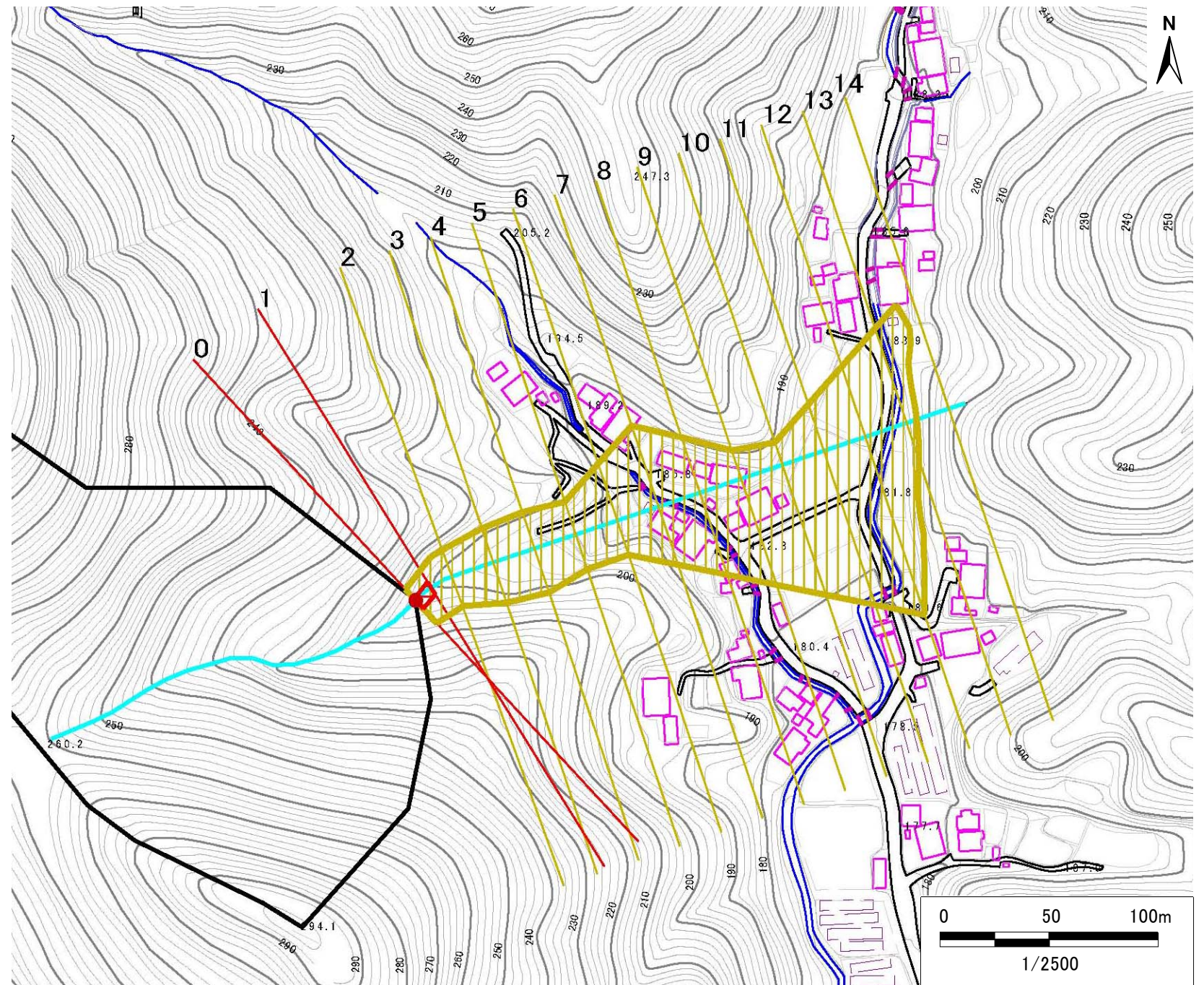


・この地図は、国土地理院長の承認を得て、同院発行の数値地図25000(地図画像)を複製したものである。(承認番号 平20業複、第574号)

|         |              |
|---------|--------------|
| 自然現象の種類 | 土石流          |
| 区域番号    | 新ひ1001-2     |
| 区域名     | 猪鼻1          |
| 所在地     | 京都府船井郡京丹波町猪鼻 |

| 土砂災害警戒区域           |                     |  |                                                                                      |
|--------------------|---------------------|--------------------------------------------------------------------------------------|--------------------------------------------------------------------------------------|
| 土砂災害<br>特別警戒<br>区域 | 土石流の高さが<br>1mを超える区域 | 土石流により建築物に<br>作用すると想定される力が<br>50kN/m <sup>2</sup> を超える区域                             |  |
|                    |                     | 土石流により建築物に<br>作用すると想定される力が<br>50kN/m <sup>2</sup> 以下の区域                              |  |
|                    | 土石流の高さが1m以下の区域      |  |                                                                                      |

### 土砂災害警戒区域・土砂災害特別警戒区域 区域図



|                                                      |      |
|------------------------------------------------------|------|
| 土石流により建築物に作用すると想定される力の<br>大きさの最大(kN/m <sup>2</sup> ) | 24.0 |
| 最大の力が作用する時の土石流の高さ(m)                                 | 0.6  |