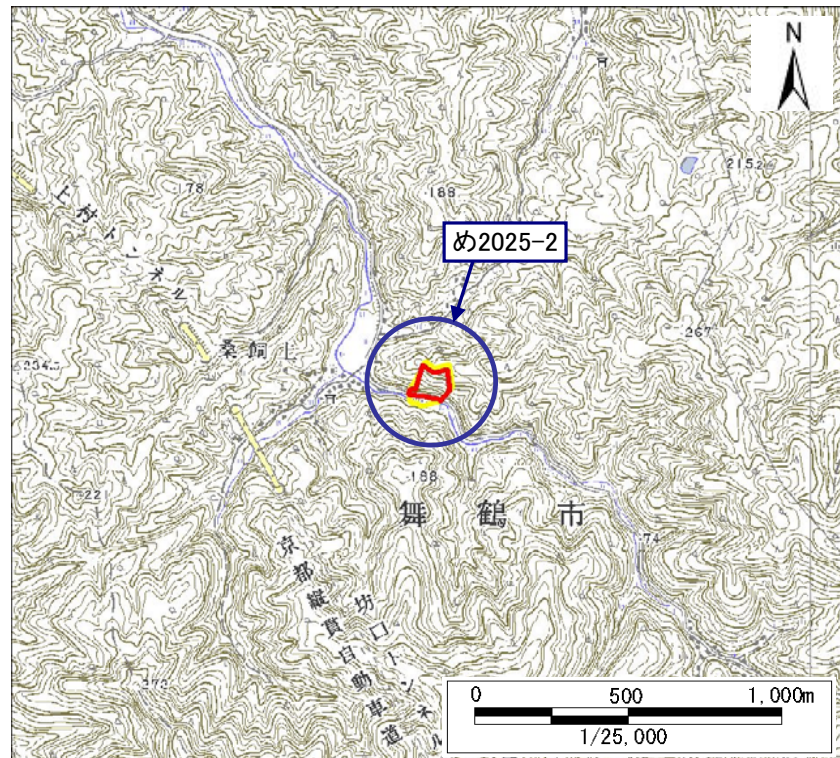
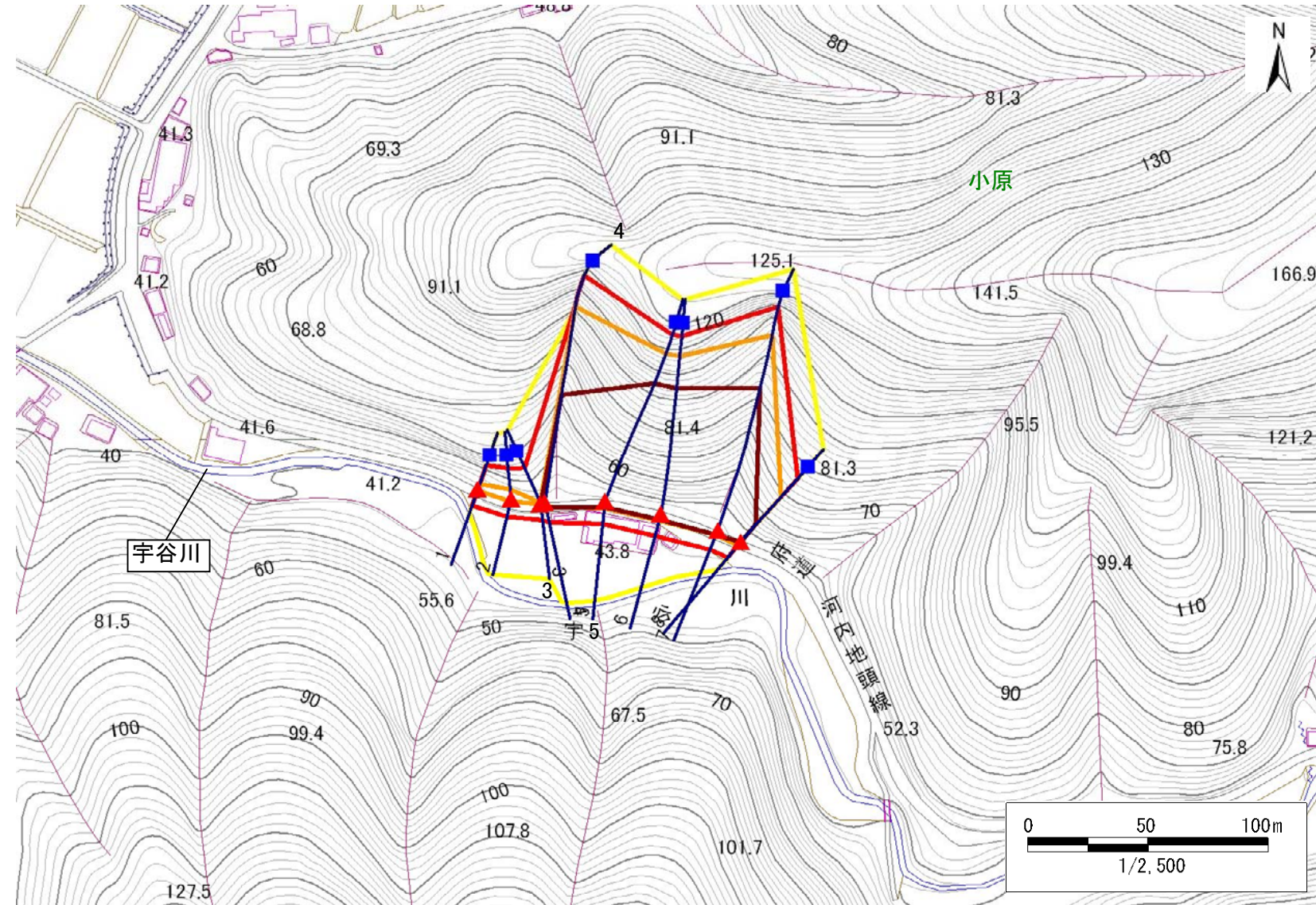


土砂災害警戒区域・土砂災害特別警戒区域 区域図

土砂災害警戒区域・土砂災害特別警戒区域 位置図



・この地図は、国土地理院長の承認を得て、同院発行の数値地図25000(地図画像)を複製したものである。(承認番号 平20業複、第390号)

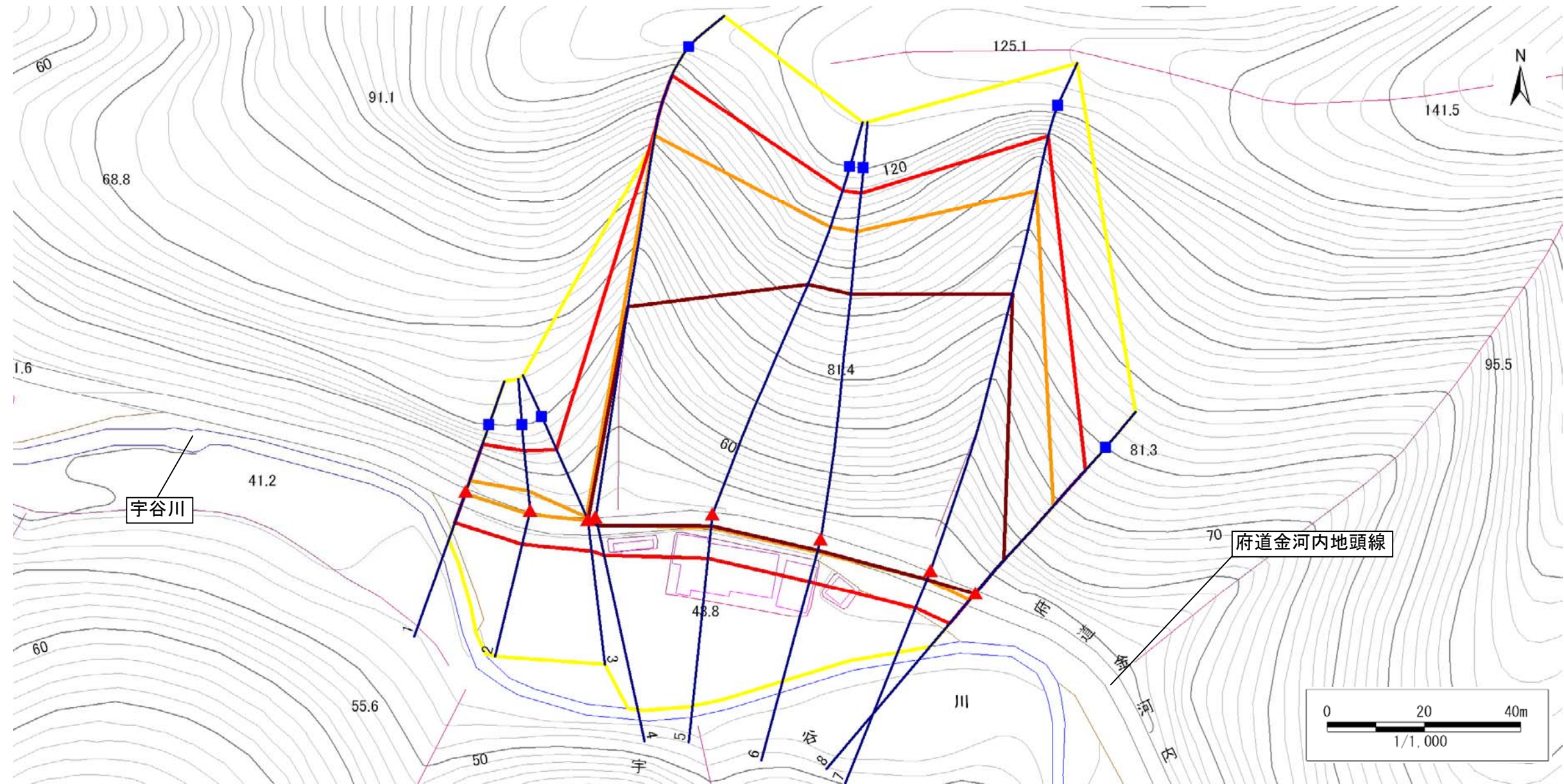


|         |         |
|---------|---------|
| 自然現象の種類 | 急傾斜地の崩壊 |
| 区域番号    | め2025-2 |
| 区域名     | 小原F     |
| 所在地     | 舞鶴市小原地区 |

|            |   |  |
|------------|---|--|
| 土砂災害警戒区域   |   |  |
| 土砂災害特別警戒区域 | 土石等の(移動)高さが1m以下の場合、土石等の移動による力が100kN/m <sup>2</sup> を超える区域 |  |
|            | 土石等の堆積の高さが3mを超える区域  |  |
|            | それ以外の区域   |  |

|                                |       |
|--------------------------------|-------|
| 移動による力の最大値(kN/m <sup>2</sup> ) | 153.6 |
| 移動高の最大(m)                      | 1.0   |
| 堆積による力の最大値(kN/m <sup>2</sup> ) | 19.1  |
| 堆積高の最大(m)                      | 4.3   |

土砂災害警戒区域・土砂災害特別警戒区域 区域図(参考図)



|         |         |
|---------|---------|
| 自然現象の種類 | 急傾斜地の崩壊 |
| 区域番号    | め2025-2 |
| 区域名     | 小原F     |
| 所在地     | 舞鶴市小原地区 |

|            |   |  |
|------------|---|--|
| 土砂災害警戒区域   |   |  |
| 土砂災害特別警戒区域 | 土石等の(移動)高さが1m以下の場合、土石等の移動による力が100kN/m <sup>2</sup> を超える区域 |  |
|            | 土石等の堆積の高さが3mを超える区域  |  |
|            | それ以外の区域   |  |

|                                |       |
|--------------------------------|-------|
| 移動による力の最大値(kN/m <sup>2</sup> ) | 153.6 |
| 移動高の最大(m)                      | 1.0   |
| 堆積による力の最大値(kN/m <sup>2</sup> ) | 19.1  |
| 堆積高の最大(m)                      | 4.3   |