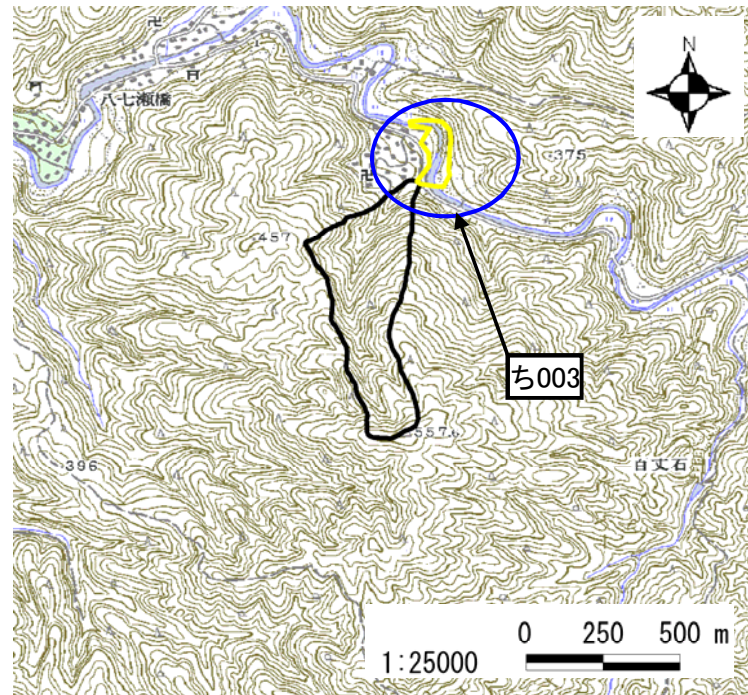


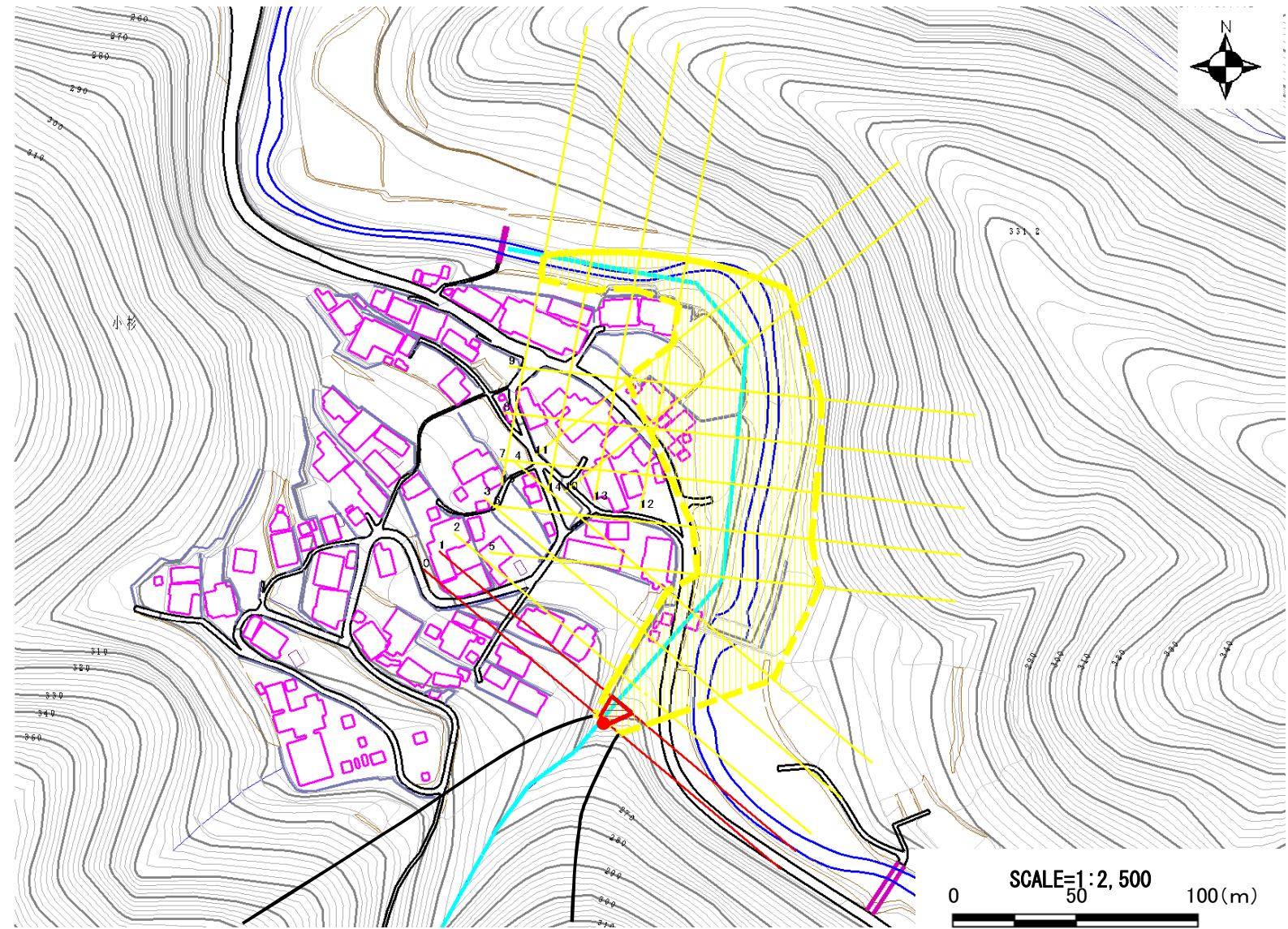
土砂災害警戒区域・土砂災害特別警戒区域 位置図







・この地図は、国土地理院長の承認を得て、同院発行の数値地図25 000(地図画像)を複製したものである。(承認番号 平成18年度国地総複発第229号)

自然現象の種類	土石流
区域番号	ち003
区域名	大原東谷
所在地	京都府相楽郡和束町湯船地区

土砂災害警戒区域・土砂災害特別警戒区域 区域図



土砂災害警戒区域		
土砂災害特別警戒区域	土石流の高さが1mを超える区域	土石流により建築物に作用すると想定される力が50kN/m ² を超える区域 
		土石流により建築物に作用すると想定される力が50kN/m ² 以下の区域 
	土石流の高さが1m以下の区域 	

土石流により建築物に作用すると想定される力の大きさの最大(kN/m ²)	46.1
最大の力が作用する時の土石流の高さ(m)	1.0