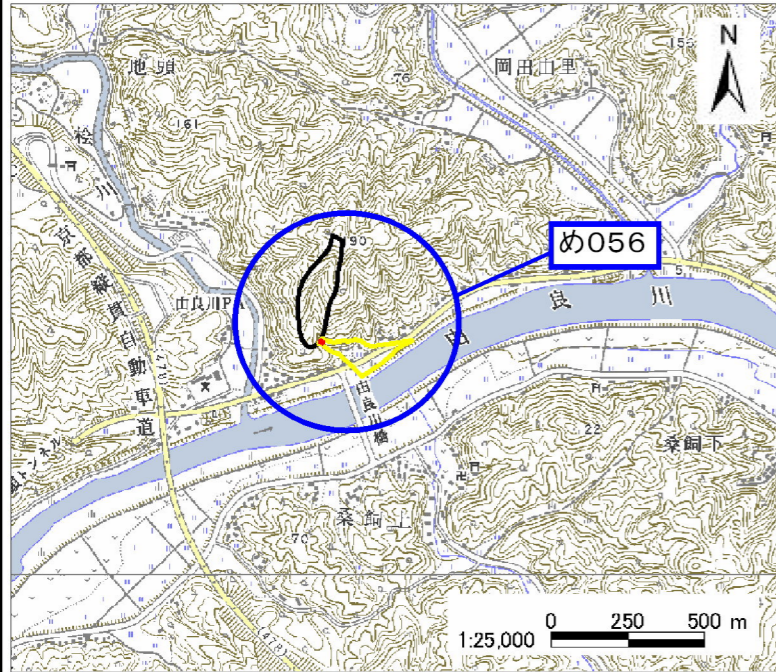


土石災害警戒区域・土石災害特別警戒区域 区域図

土石災害警戒区域・土石災害特別警戒区域 位置図



・この地図は、国土地理院長の承認を得て、同院発行の数値地図25000(地図画像)を複製したものである。
(承認番号 平21業複、第493号)

自然現象の種類	土石流
区域番号	め056
区域名	地頭2
所在地	京都府舞鶴市地頭地区

土石流により建築物に作用すると想定される力の大きさの最大(kN/m ²)	38.2
最大の力が作用する時の土石流の高さ(m)	0.7

土石災害警戒区域		
土石災害特別警戒区	土石流の高さが1mを超える区域	
	土石流の高さが1m以下の区域	
	土石流の高さが1m以下の区域	

