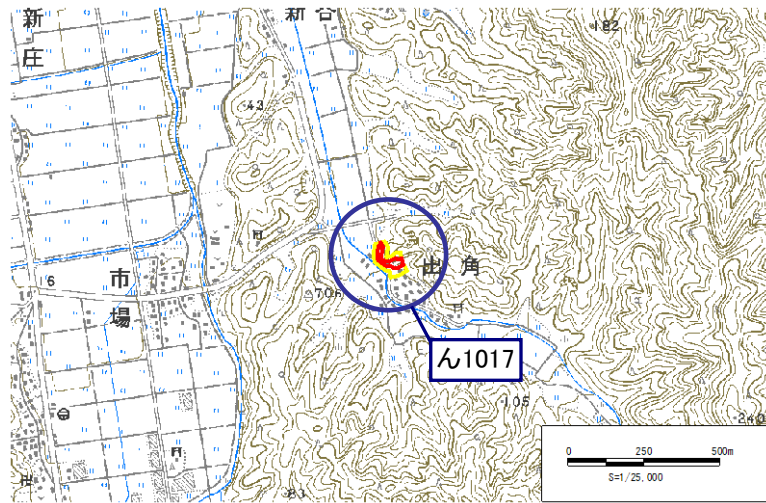


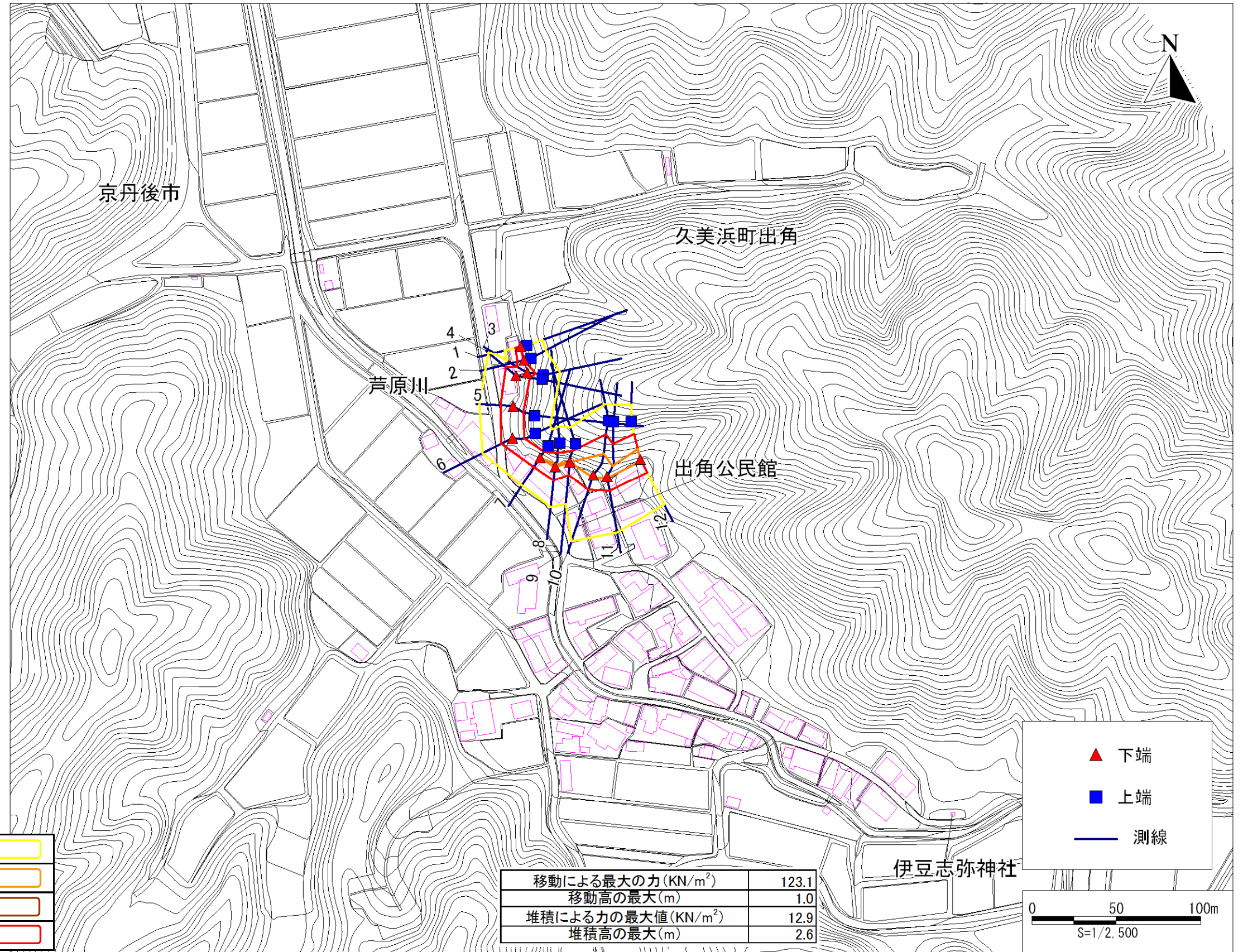
土砂災害警戒区域・土砂災害特別警戒区域 区域図

土砂災害警戒区域・土砂災害特別警戒区域 位置図



この地図は、国土地理院長の承認を得て、同院発行の数値地図200000(地図画像)及び数値地図25000(地図画像)を複製したものである。(承認番号 平19総複、第1082号)

自然現象の種類	急傾斜地の崩壊
区域番号	ん1017
区域名	出角B
所在地	京丹後市久美浜町出角地区



土砂災害警戒区域	
土砂災害特別警戒区域	

移動による最大の力(KN/m ²)	123.1
移動高の最大(m)	1.0
堆積による力の最大値(KN/m ²)	12.9
堆積高の最大(m)	2.6