

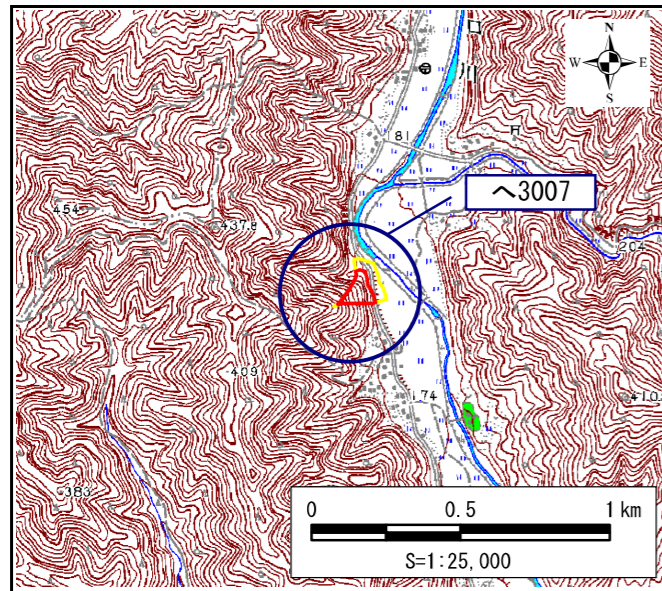
土砂災害特別警戒区域

告示年月日 平成 年 月 日
告示番号 京都府告示第 号

土砂災害警戒区域

告示年月日 平成 年 月 日
告示番号 京都府告示第 号

土砂災害警戒区域・土砂災害特別警戒区域 位置図



この地図は、国土地理院長の承認を得て、同院発行の数値地図25000 (地図画像)を複製したものである。
(承認番号 平成20業複、第390号)

| | |
|---------|--------------|
| 自然現象の種類 | 急傾斜地の崩壊 |
| 区域番号 | ～3007 |
| 区域名 | 井関口 |
| 所在地 | 京都府綾部市五津合町地区 |

| | |
|------------|--|
| 土砂災害警戒区域 | |
| 土砂災害特別警戒区域 | |
| 土砂災害警戒区域 | |
| それ以外の区域 | |

| | |
|---------------------------------|-------|
| 移動による力の最大値 (kN/m ²) | 163.6 |
| 移動高の最大 (m) | 1.0 |
| 堆積による力の最大値 (kN/m ²) | 20.6 |
| 堆積高の最大 (m) | 4.1 |

土砂災害警戒区域・土砂災害特別警戒区域 区域図

