

土砂災害特別警戒区域

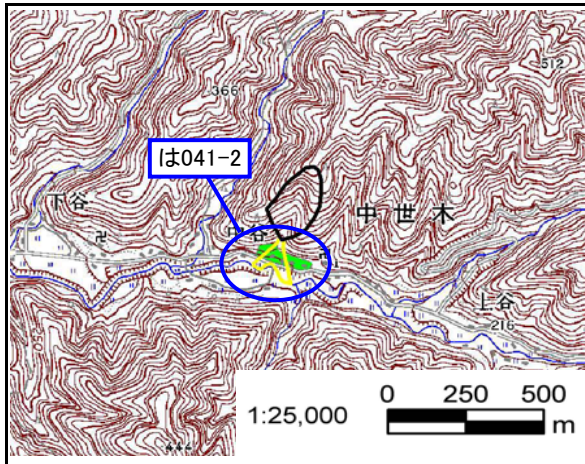
告示年月日	平成	年	月	日
告示番号	京都府告示第 号			

土砂災害警戒区域

告示年月日	平成	年	月	日
告示番号	京都府告示第 号			

土砂災害警戒区域・土砂災害特別警戒区域 区域図

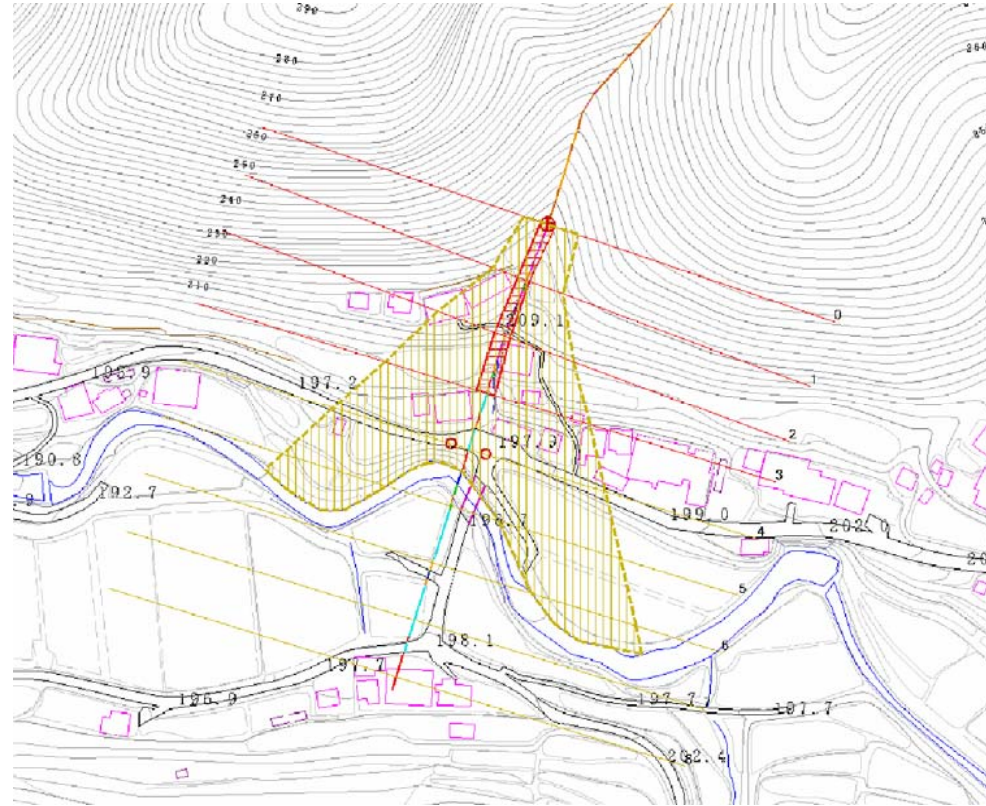
土砂災害警戒区域・土砂災害特別警戒区域 位置図



・この地図は、国土地理院長の承認を得て、同院発行の数値地図25000(地図画像)を複製したものである。(承認番号 平成20年度国地総複発第574号)

自然現象の種類	土石流
区域番号	は041-2
区域名	中世木2
所在地	京都府南丹市日吉町中世木

土砂災害警戒区域		
土砂災害特別警戒区域	土石流の高さが1mを越える区域	
	土石流の高さが1m以下の区域	
	土石流の高さが1m以下の区域	



土石流により建築物に作用すると想定される力の大きさの最大(kN/m ²)	32.8
最大の力が作用する時の土石流の高さ(m)	0.6