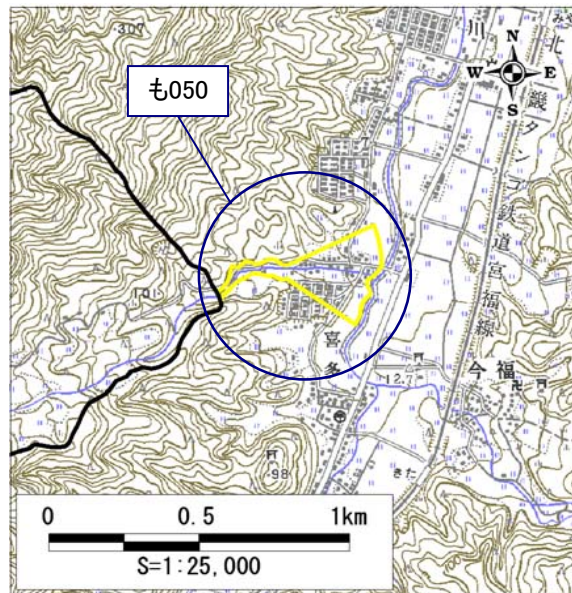


現在指定の区域図については対策工完了により変更する予定です。
 「再調査結果の区域図」も確認してください。

土石災害警戒区域・土石災害特別警戒区域 区域図

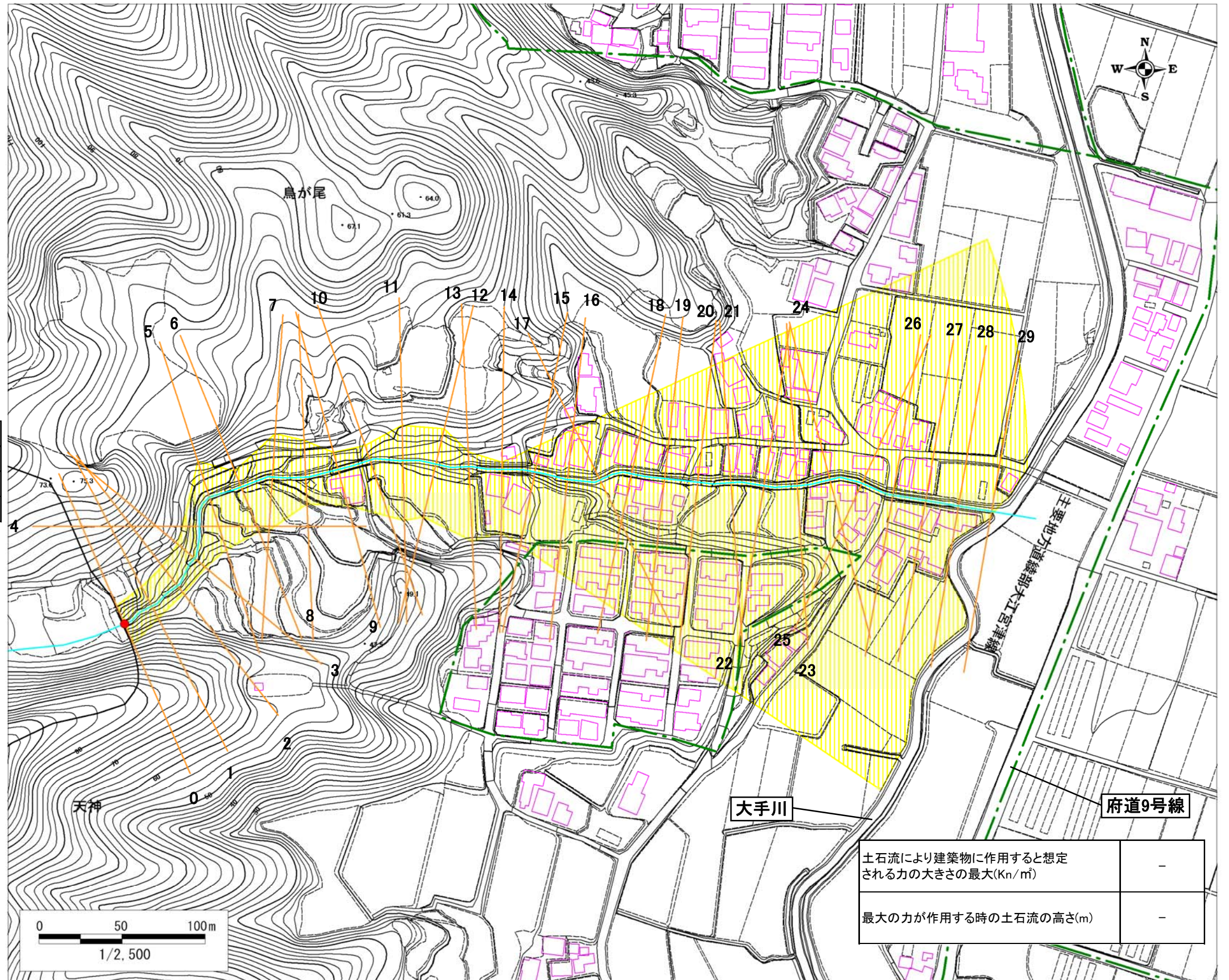
土石災害警戒区域・土石災害特別警戒区域 位置図



この地図は、国土地理院長の承認を得て、同院発行の
 数値地図25000(地図画像)を複製したものである。
 (承認番号 平19総複、第1082号)

自然現象の種類	土石流
区域番号	も050
区域名	柿ヶ成川
所在地	京都府宮津市喜多地区

土石災害警戒区域		
土石災害 特別警戒 区域	土石流の高さが1mを 超える区域	
	土石流により建築物に 作用すると想定される 力が50kN/m ² 以下の区 域	
	土石流の高さが1m以下の区域	



土石流により建築物に作用すると想定される力の大きさの最大(Kn/m ²)	-
最大の力が作用する時の土石流の高さ(m)	-