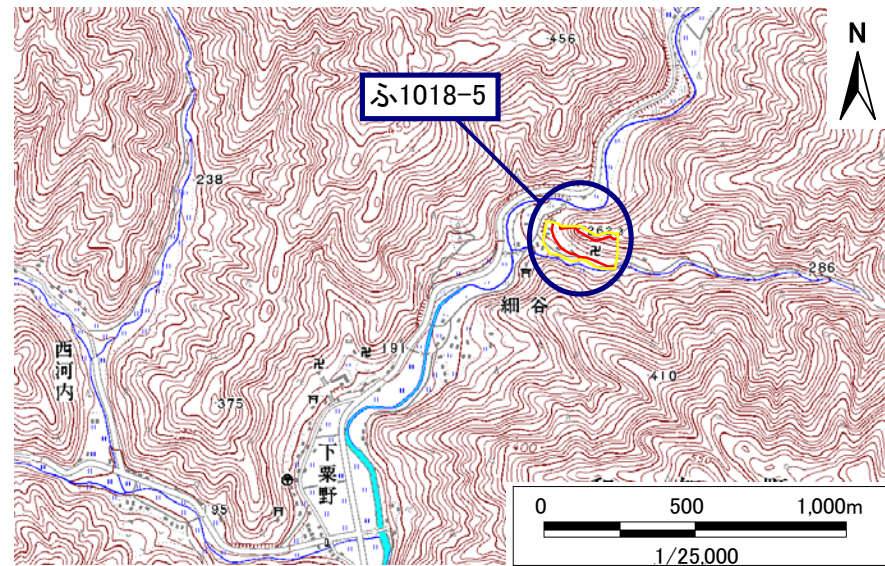


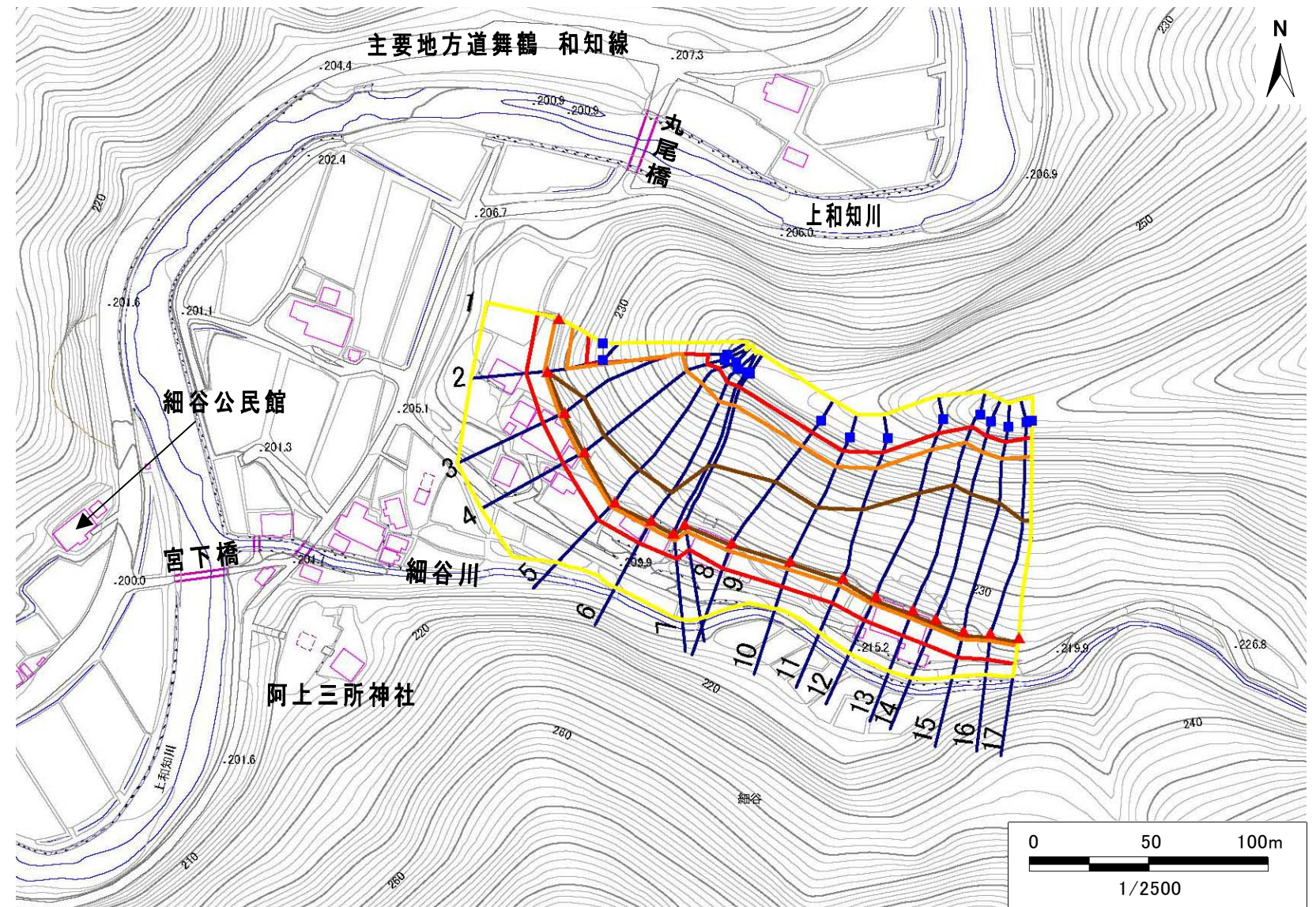
土砂災害警戒区域・土砂災害特別警戒区域 区域図





土砂災害警戒区域・土砂災害特別警戒区域 位置図



・この地図は、国土地理院長の承認を得て、同院発行の数値地図25000(地図画像)を複製したものである。(承認番号 平20業複、第574号)

|         |                |
|---------|----------------|
| 自然現象の種類 | 急傾斜地の崩壊        |
| 区域番号    | ふ1018-5        |
| 区域名     | 細谷H            |
| 所在地     | 京都府船井郡京丹波町細谷地区 |



| 土砂災害警戒区域 |                                                           |  |
|----------|-----------------------------------------------------------|--------------------------------------------------------------------------------------|
| 土砂災害     | 土石等の(移動)高さが1m以下の場合、土石等の移動による力が100kN/m <sup>2</sup> を超える区域 |  |
| 特別警戒     | 土石等の堆積の高さが3mを超える区域                                        |  |
| 区域       | それ以外の区域                                                   |  |

|                                |       |
|--------------------------------|-------|
| 移動による力の最大値(kN/m <sup>2</sup> ) | 163.4 |
| 移動高の最大(m)                      | 1.0   |
| 堆積による力の最大値(kN/m <sup>2</sup> ) | 20.6  |
| 堆積高の最大(m)                      | 4.1   |