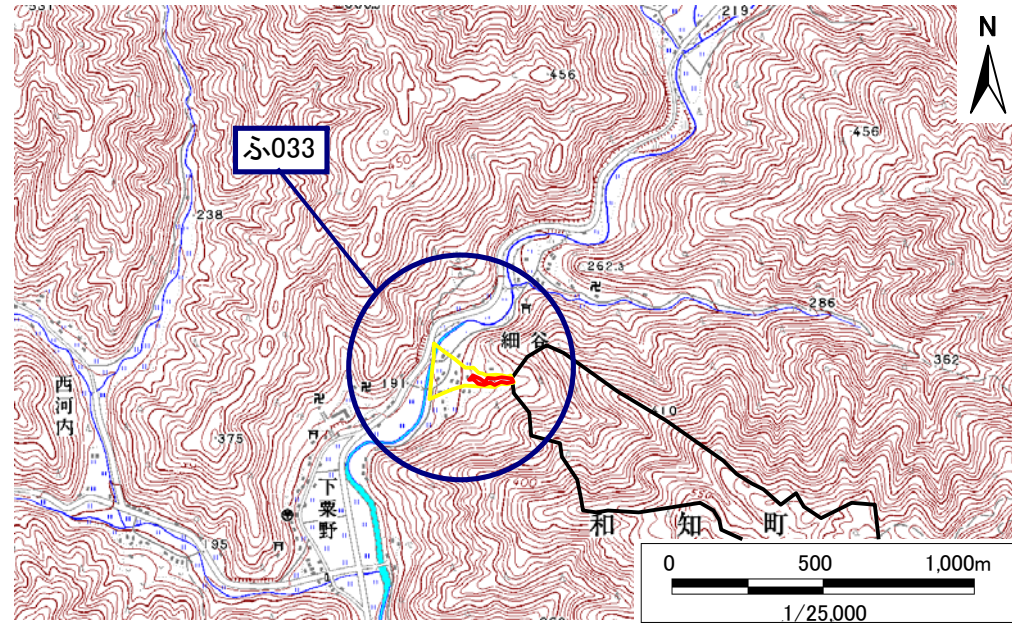


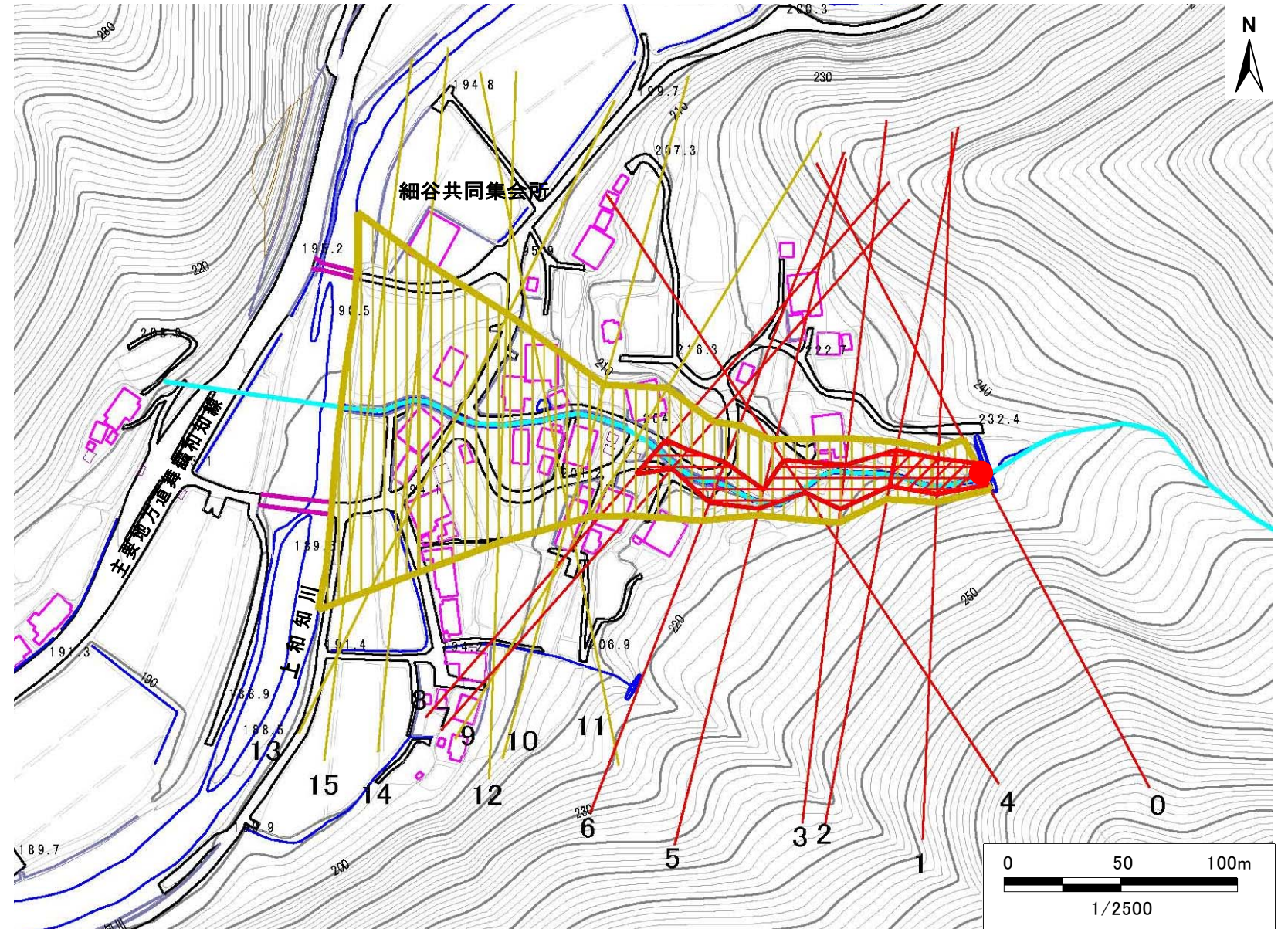
土砂災害警戒区域・土砂災害特別警戒区域 区域図

土砂災害警戒区域・土砂災害特別警戒区域 位置図



・この地図は、国土地理院長の承認を得て、同院発行の数値地図25000(地図画像)を複製したものである。
(承認番号 平19総複、第1197号)

自然現象の種類	土石流
区域番号	ふ033
区域名	細谷1
所在地	京都府船井郡京丹波町細谷地区



土砂災害警戒区域		
土砂災害 特別警戒 区域	土石流の高さが 1mを超える区域	土石流により建築物に 作用すると想定される力 が50kN/m ² を超える区域
		土石流により建築物に 作用すると想定される力 が50kN/m ² 以下の区域
	土石流の高さが1m以下の区域	

土石流により建築物に作用すると想定される力の大きさの最大(kN/m ²)	81.0
最大の力が作用する時の土石流の高さ(m)	1.7