

土砂災害特別警戒区域

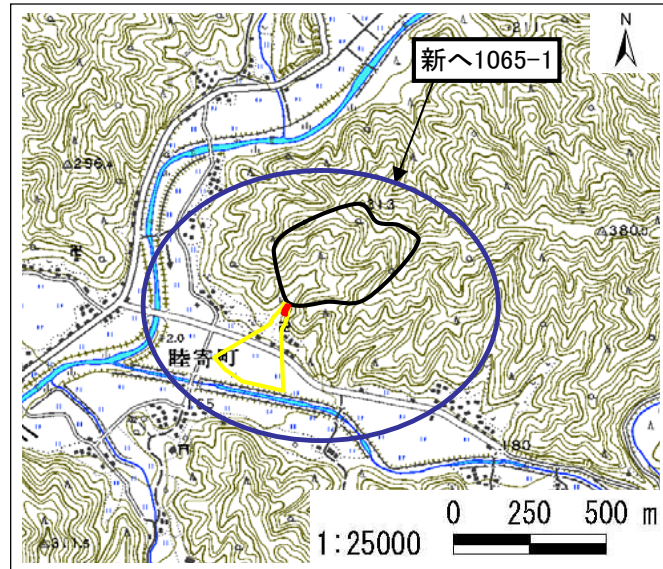
告示年月日	
告示番号	

土砂災害警戒区域

告示年月日	
告示番号	

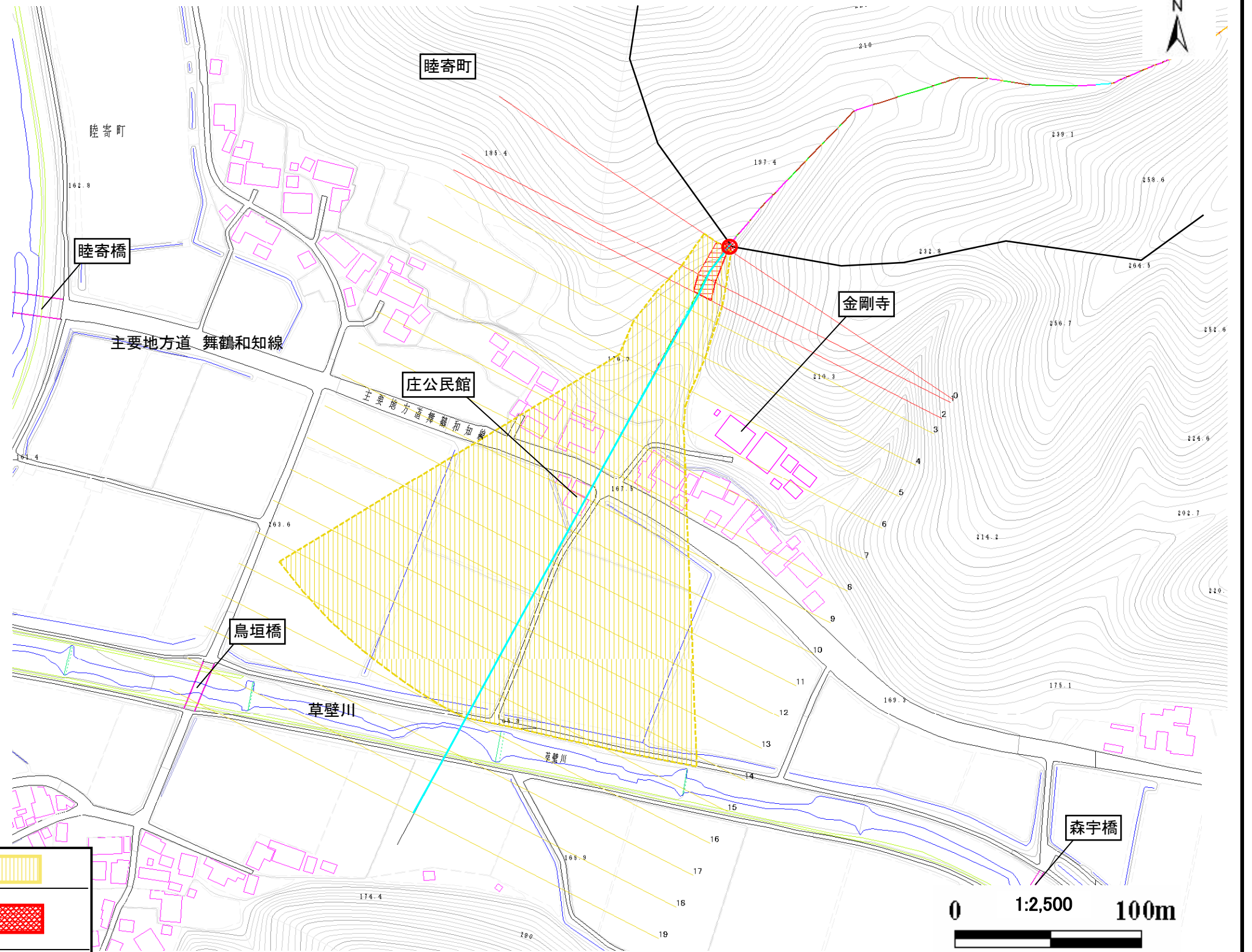
土砂災害警戒区域・土砂災害特別警戒区域 区域図

土砂災害警戒区域・土砂災害特別警戒区域 位置図



・この地図は、国土地理院長の承認を得て、同院発行の数値地図25000(地図画像)を複製したものである。(承認番号 平19総複、第756号)

自然現象の種類	土石流
区域番号	新へ1065-1
区域名	草壁谷1
所在地	京都府綾部市睦寄町地区



土砂災害警戒区域			
土砂災害 特別警戒 区 域	土石流の高 さが1mを 超える区域	土石流により建築物に作用すると想定される力が50kN/m ² を超える区域	
		土石流により建築物に作用すると想定される力が50kN/m ² 以下の区域	
	土石流の高さが1m以下の区域		

土石流により建築物に作用すると想定される力の大きさの最大(kN/m ²)	21.4
最大の力が作用する時の土石流の高さ(m)	1.0