

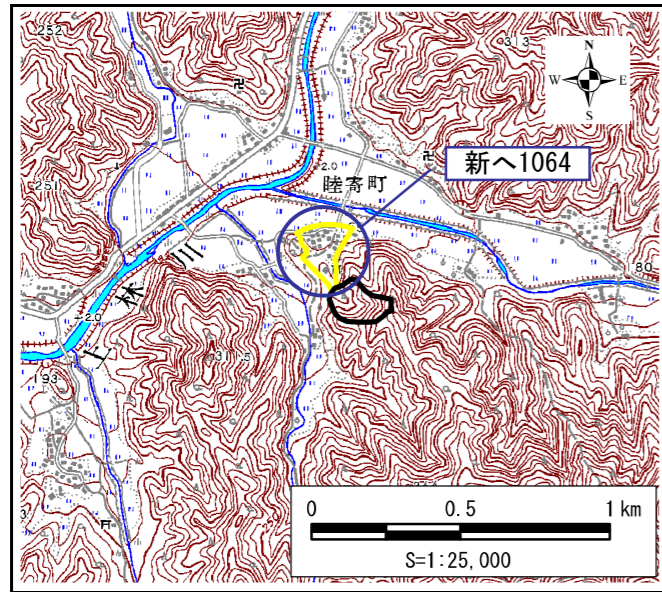
土石災害特別警戒区域

告示年月日 平成 年 月 日
告示番号 京都府告示第 号

土石災害警戒区域

告示年月日 平成 年 月 日
告示番号 京都府告示第 号

土石災害警戒区域・土石災害特別警戒区域 位置図



この地図は、国土地理院長の承認を得て、同院発行の数値地図25000 (地図画像)を複製したものである。
(承認番号 平成20業複、第390号)

自然現象の種類	土石流
区域番号	新へ1064
区域名	草壁川
所在地	京都府綾部市陸寄町地区

土石災害警戒区域		
土石災害特別警戒区域	土石流の高度が1mを超え、 土石流により建築物に作用すると想定される力が 50kN/m ² を超える区域	
	土石流の高度が1mを超え、 土石流により建築物に作用すると想定される力が 50kN/m ² 以下の区域	
	土石流の高度が1m以下の区域	

土石流により建築物に作用すると想定される力の大きさの最大(kN/m ²)	29.9
最大の力が作用する時の土石流の高度(m)	0.5

土石災害警戒区域・土石災害特別警戒区域 区域図

