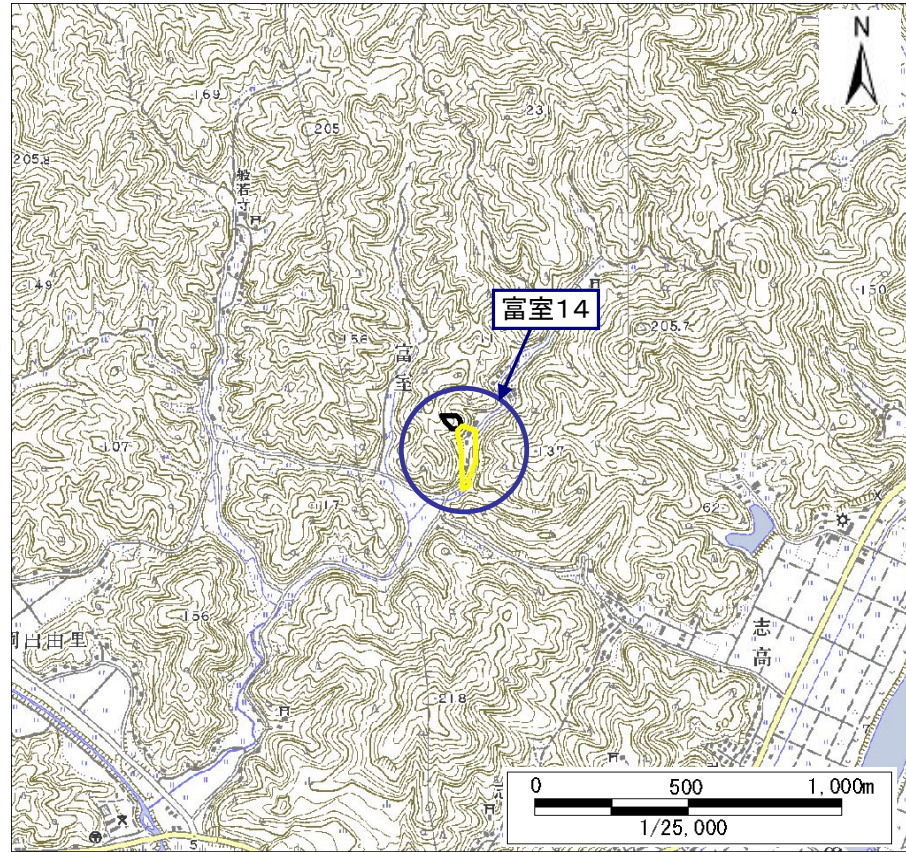


土砂災害特別警戒区域  
 告示年月日 平成 年 月 日  
 告示番号 京都府告示第 号

土砂災害警戒区域  
 告示年月日 平成 年 月 日  
 告示番号 京都府告示第 号

土砂災害警戒区域・土砂災害特別警戒区域 区域図

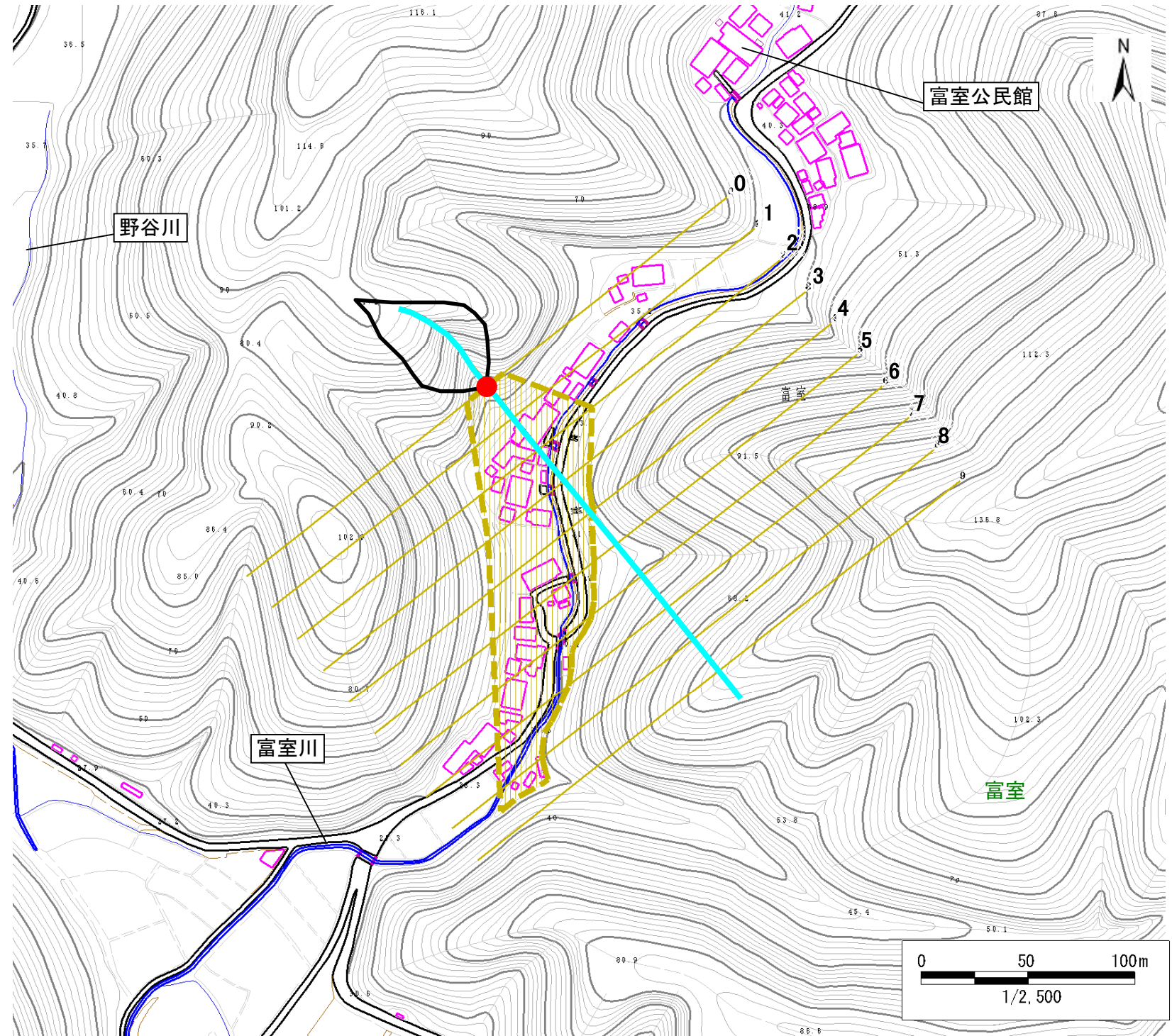
土砂災害警戒区域・土砂災害特別警戒区域 位置図



・この地図は、国土地理院長の承認を得て、同院発行の数値地図25000(地図画像)を複製したものである。(承認番号 平20業複、第390号)

|         |        |
|---------|--------|
| 自然現象の種類 | 土石流    |
| 区域番号    | め529-7 |
| 区域名     | 富室14   |
| 所在地     | 舞鶴市富室  |

| 土砂災害警戒区域   |  |  |
|------------|--|--|
| 土砂災害特別警戒区域 | 土石流の高さが1mを超える区域                                  |  |
|            | 土石流により建築物に作用すると想定される力が50kN/m <sup>2</sup> を超える区域 |  |
|            | 土石流により建築物に作用すると想定される力が50kN/m <sup>2</sup> 以下の区域  |  |
|            | 土石流の高さが1m以下の区域                                   |  |



|  |   |
|--|---|
| 土石流により建築物に作用すると想定される力の大きさの最大(kN/m <sup>2</sup> ) | - |
| 最大の力が作用する時の土石流の高さ(m)                             | - |