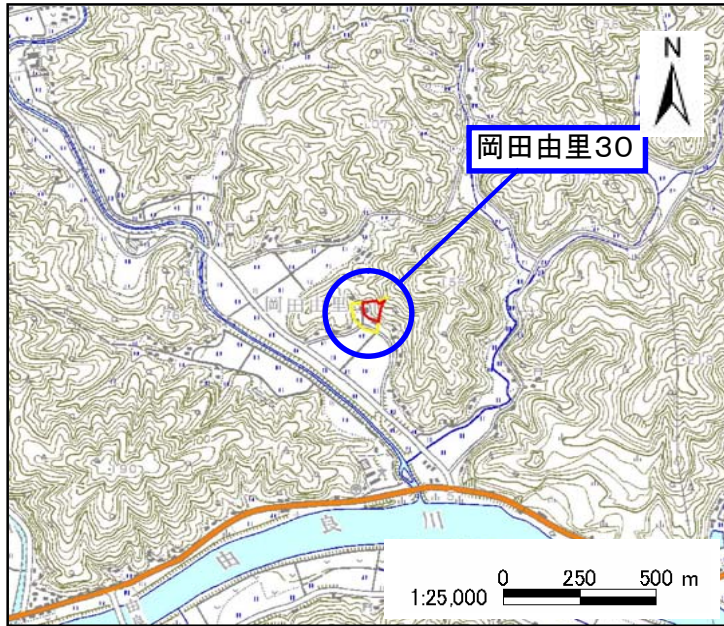


土砂災害特別警戒区域  
 告示年月日 平成 年 月 日  
 告示番号 京都府告示第

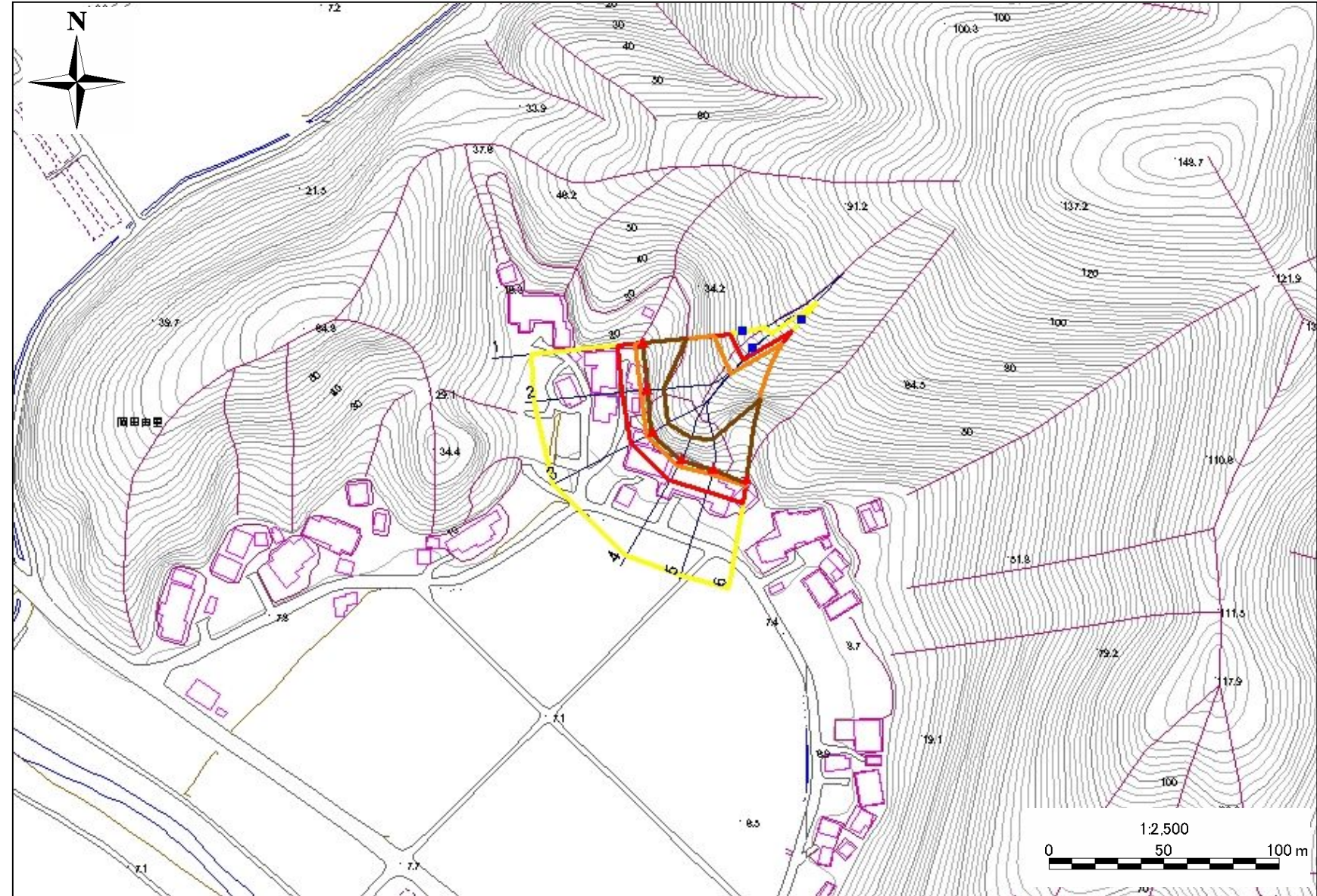
土砂災害警戒区域  
 告示年月日 平成 年 月 日  
 告示番号 京都府告示第

土砂災害警戒区域・土砂災害特別警戒区域 区域図

土砂災害警戒区域・土砂災害特別警戒区域 位置図



・この地図は、国土地理院長の承認を得て、同院発行の数値  
 地図25000(地図画像)を複製したものである。  
 (承認番号 平20業複、第390号)



自然現象の種類	急傾斜地の崩壊
区域番号	め2201-6
区域名	岡田由里30
所在地	舞鶴市岡田由里地区

土砂災害警戒区域		
土砂災害 特別警戒区域	土石等の(移動)高さが1m以下の場合、 土石等の移動による力が100kN/m <sup>2</sup> を超える区域	
	土石等の堆積の高さが3mを超える区域	
	それ以外の区域	

移動による力の最大値(kN/m <sup>2</sup> )	159.4
移動高の最大(m)	1.0
堆積による力の最大値(kN/m <sup>2</sup> )	20.0
堆積高の最大(m)	4.0