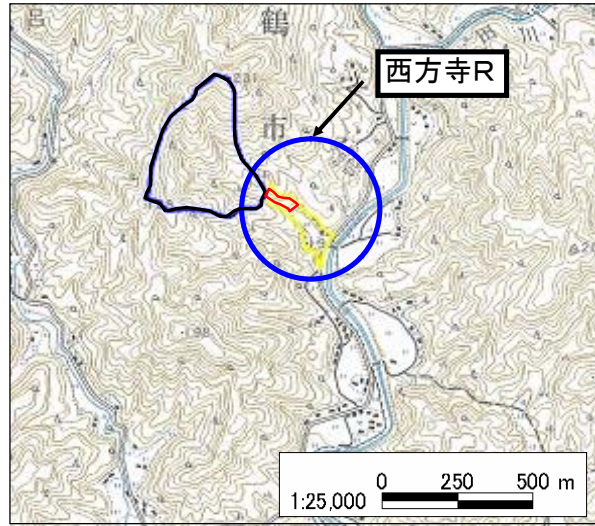


土砂災害特別警戒区域
 告示年月日 平成 年 月 日
 告示番号 京都府告示第

土砂災害警戒区域
 告示年月日 平成 年 月 日
 告示番号 京都府告示第


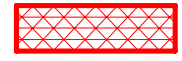
土砂災害警戒区域・土砂災害特別警戒区域 区域図

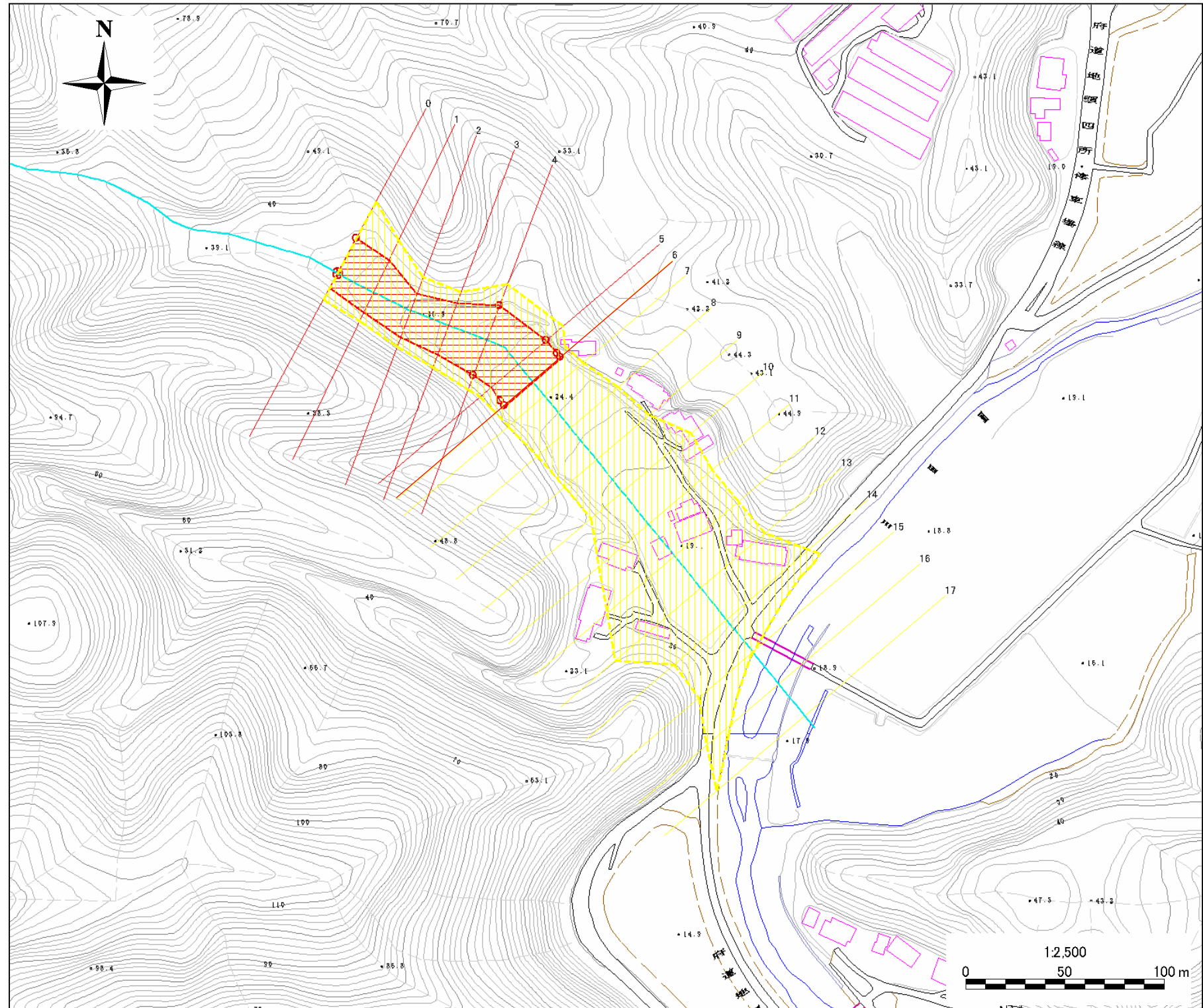
土砂災害警戒区域・土砂災害特別警戒区域 位置図



・この地図は、国土地理院長の承認を得て、同院発行の数値地図25000(地図画像)を複製したものである。
 (承認番号 平20業複、第390号)

自然現象の種類	土石流
区域番号	め540
区域名	西方寺R
所在地	舞鶴市西方寺地区

土砂災害警戒区域		
土砂災害特別警戒区	土石流の高さが1mを超える区域	
	土石流の高さが1m以下の区域	
	土石流の高さが1m以下の区域	



土石流により建築物に作用すると想定される力の大きさの最大(kN/m ²)	18.6
最大の力が作用する時の土石流の高さ(m)	1.1