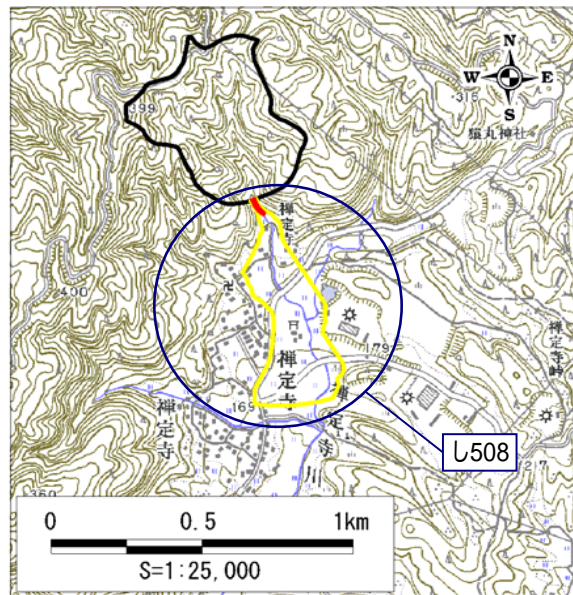


土石災害警戒区域・土石災害特別警戒区域 区域図

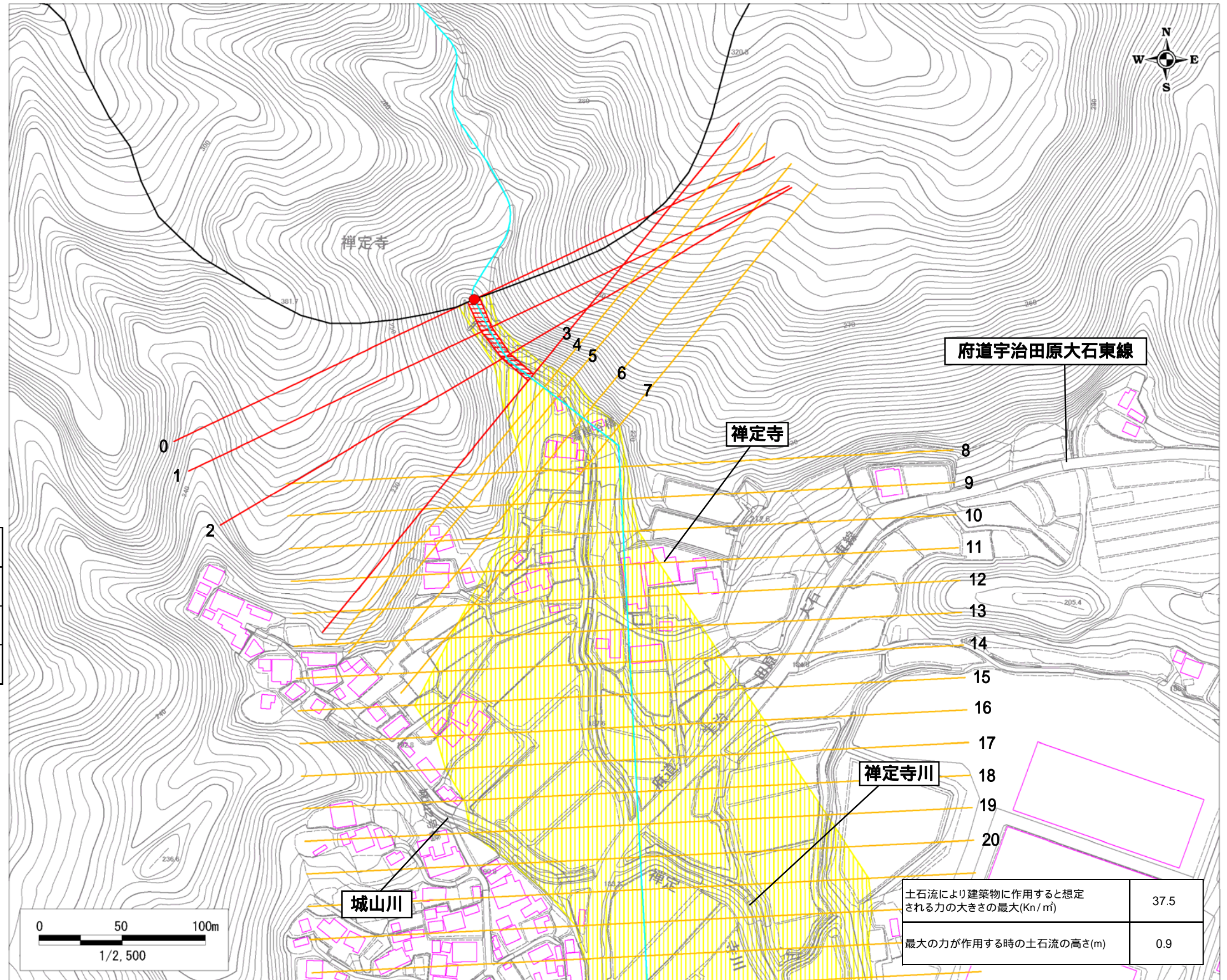
土石災害警戒区域・土石災害特別警戒区域 位置図



この地図は、国土地理院長の承認を得て、同院発行の数値地図25000(地図画像)を複製したものである。
(承認番号 平19総復、第 1202号)

自然現象の種類	土石流
区域番号	508
区域名	湯屋谷川
所在地	縦喜郡宇治田原町大字禅定寺小字湯屋谷

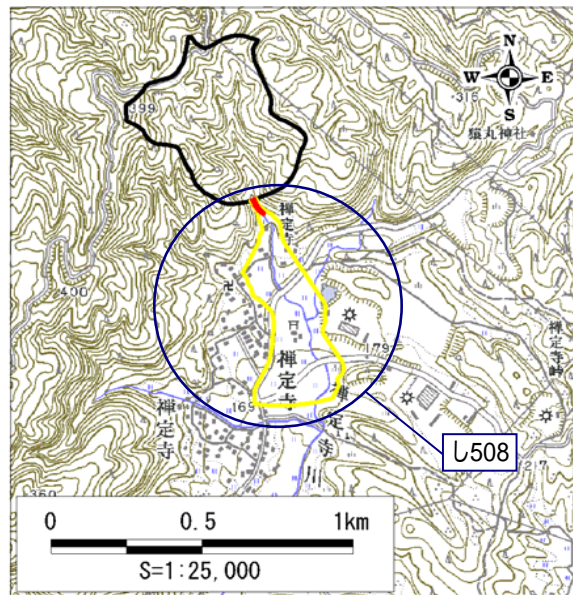
土石災害警戒区域		
土石災害特別警戒区域	土石流の高さが1mを超える区域	
	土石流により建築物に作用すると想定される力が50kN/m ² を超える区域	
	土石流の高さが1m以下の区域	



土石流により建築物に作用すると想定される力の大きさの最大(Kn/m ²)	37.5
最大の力が作用する時の土石流の高さ(m)	0.9

土砂災害警戒区域・土砂災害特別警戒区域 区域図

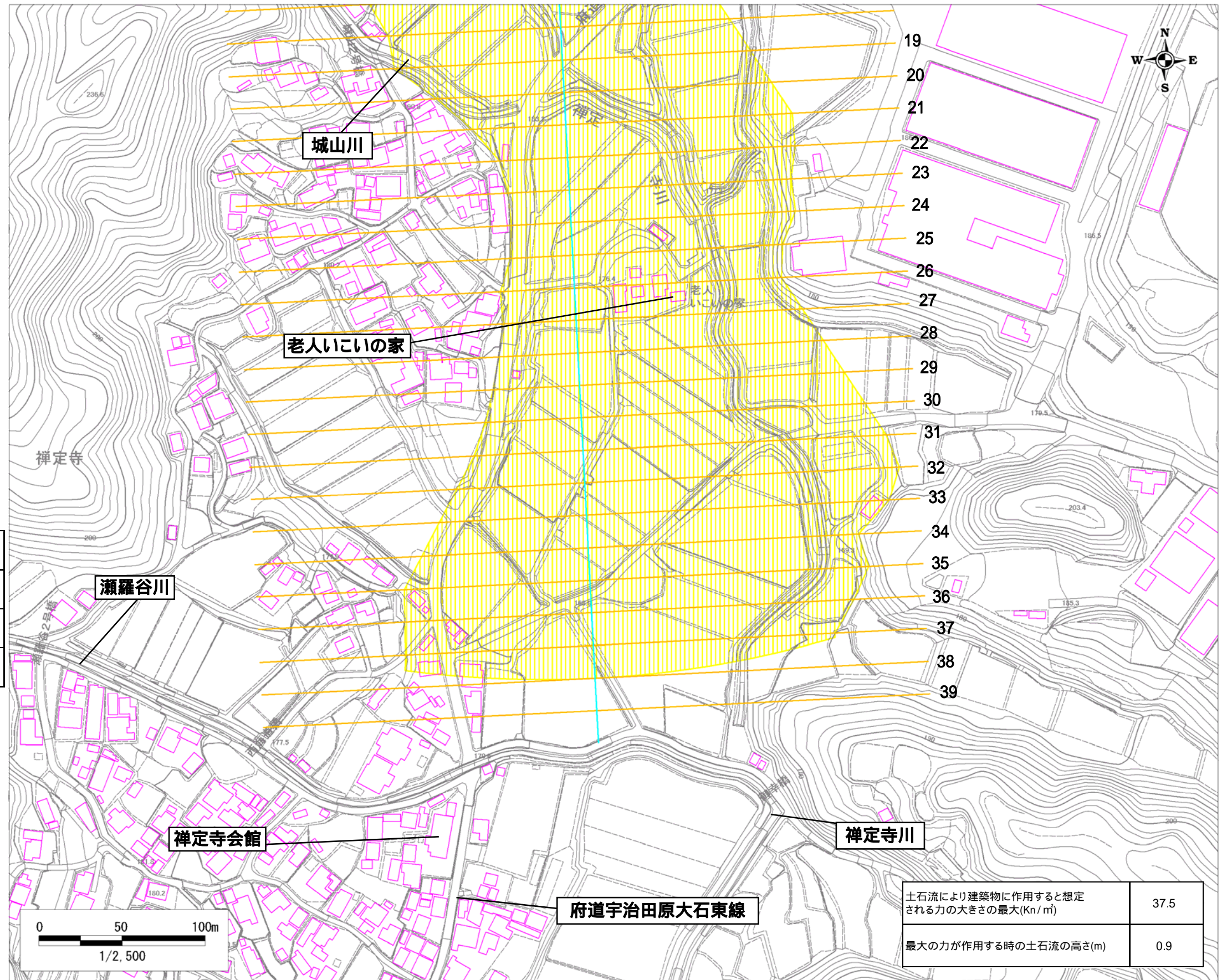
土砂災害警戒区域・土砂災害特別警戒区域 位置図



この地図は、国土地理院長の承認を得て、同院発行の数値地図25000(地図画像)を複製したものである。
(承認番号 平19総複、第 1202号)

自然現象の種類	土石流
区域番号	L508
区域名	湯屋谷川
所在地	綴喜郡宇治田原町大字禅定寺小字湯屋谷

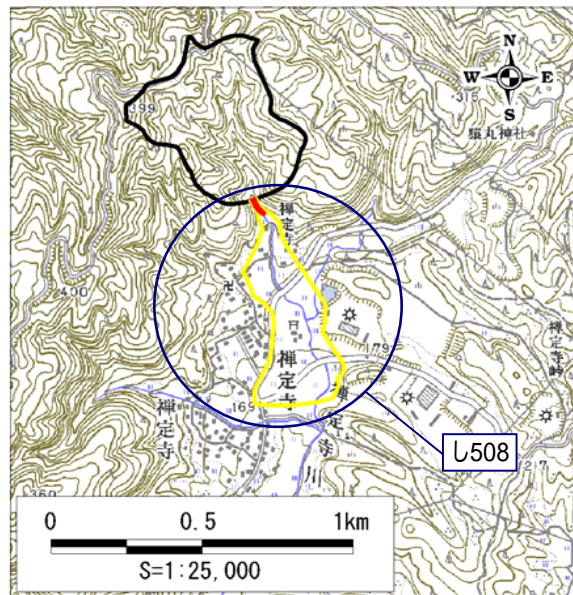
土砂災害警戒区域		
土砂災害特別警戒区域	土石流の 高さが1m を超える 区域	
	土石流により建築物に作用すると想定される力が50kN/m ² を超える区域	
	土石流の高さが1m以下の区域	



土石流により建築物に作用すると想定される力の大きさの最大(Kn/m ²)	37.5
最大の力が作用する時の土石流の高さ(m)	0.9

土石災害警戒区域・土石災害特別警戒区域 区域図

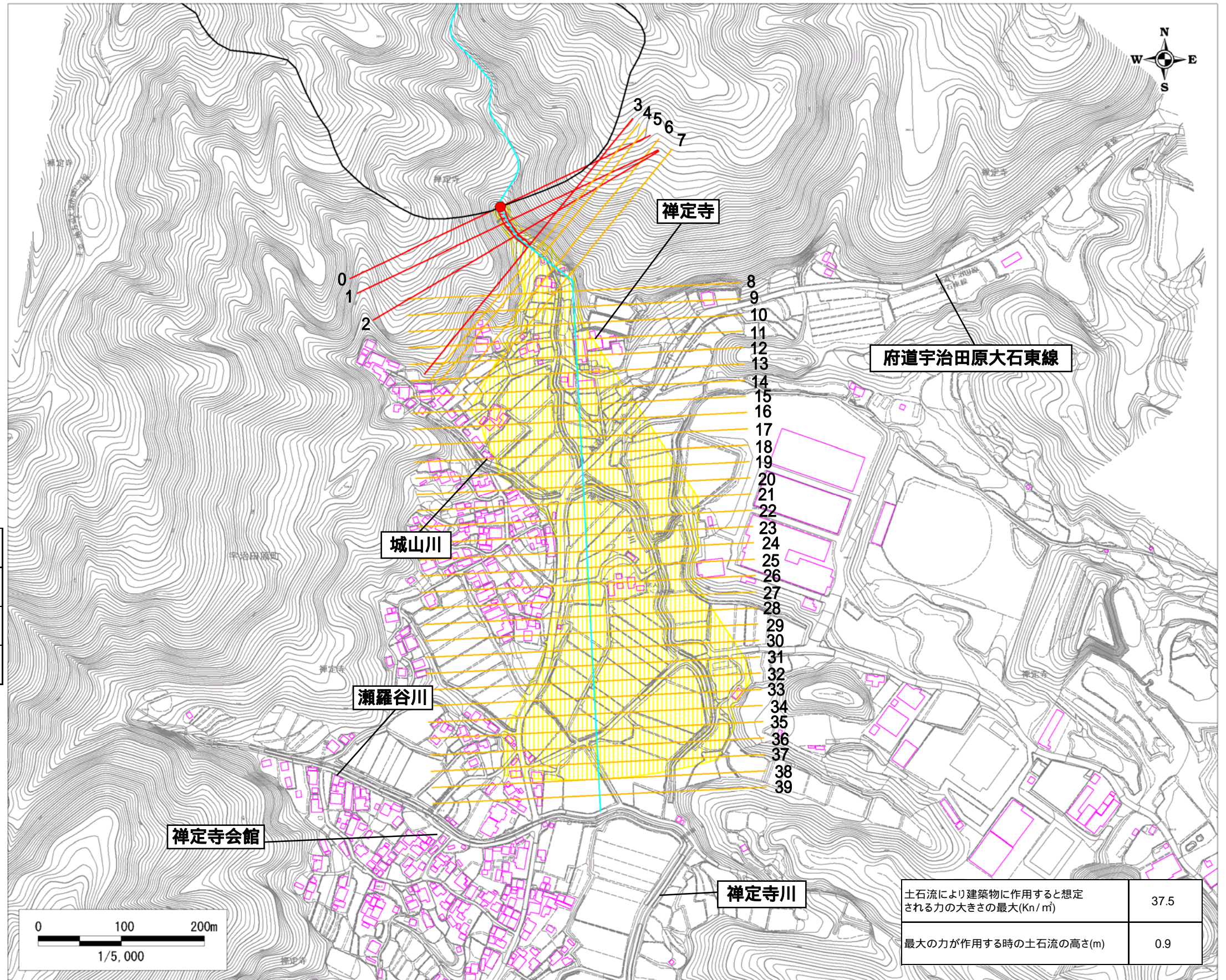
土石災害警戒区域・土石災害特別警戒区域 位置図



この地図は、国土地理院長の承認を得て、同院発行の数値地図25000(地図画像)を複製したものである。
(承認番号 平19総複、第 1202号)

自然現象の種類	土石流
区域番号	L508
区域名	湯屋谷川
所在地	縦喜郡宇治田原町大字禅定寺小字湯屋谷

土石災害警戒区域		
土石災害特別警戒区域	土石流の高さが1mを超える区域	
	土石流の高さが1m以下の区域	
	土石流の高さが1m以下の区域	



土石流により建築物に作用すると想定される力の大きさの最大(Kn/m ²)	37.5
最大の力が作用する時の土石流の高さ(m)	0.9