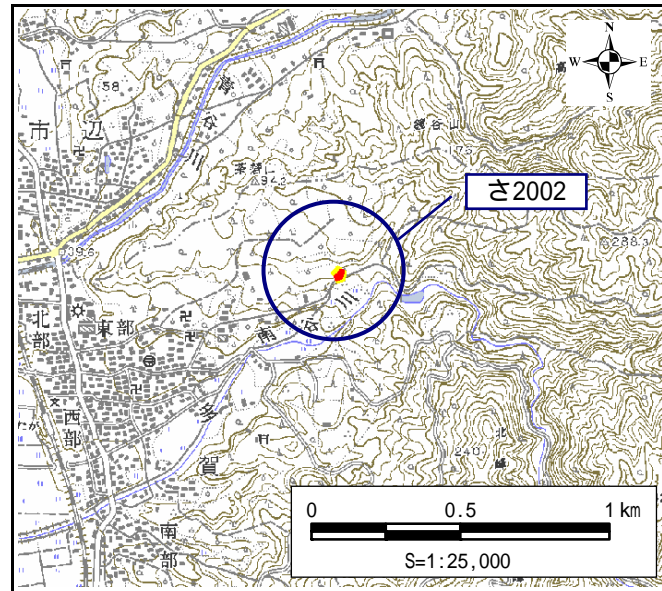


土砂災害警戒区域・土砂災害特別警戒区域 位置図



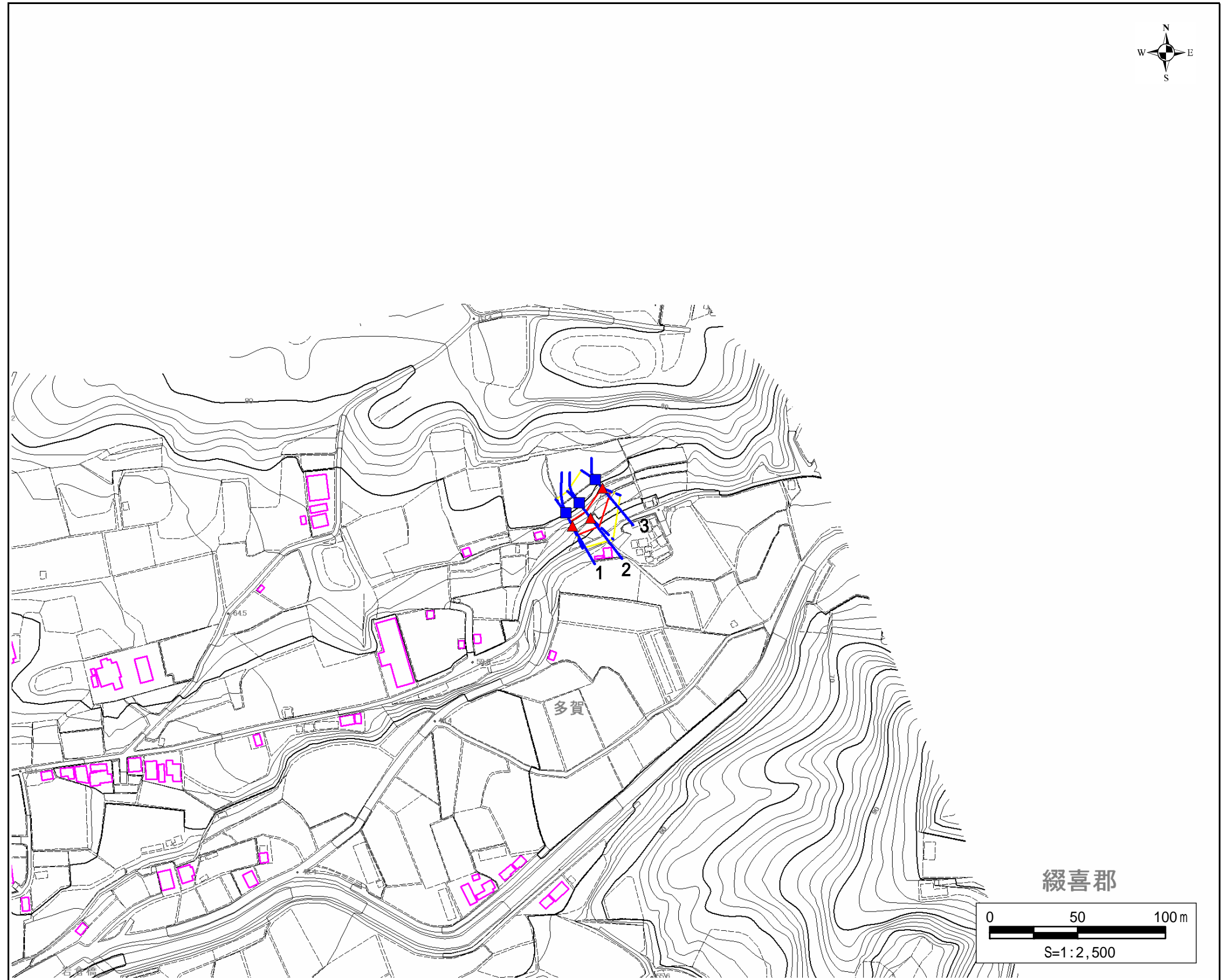
この地図は、国土地理院長の承認を得て、同院発行の数値地図25000（地図画像）を複製したものである。
（承認番号 平19総複、第1202号）

自然現象の種類	急傾斜地の崩壊
区域番号	さ2002
区域名	墓ノ平
所在地	京都府綴喜郡井手町多賀墓ノ平

土砂災害警戒区域	
土砂災害特別警戒区域	
それ以外の区域	

移動による力の最大値 (kN/m ²)	92.1
移動高の最大(m)	1.0
堆積による力の最大値 (kN/m ²)	9.3
堆積高の最大(m)	1.8

土砂災害警戒区域・土砂災害特別警戒区域 区域図



綴喜郡

