

土砂災害特別警戒区域

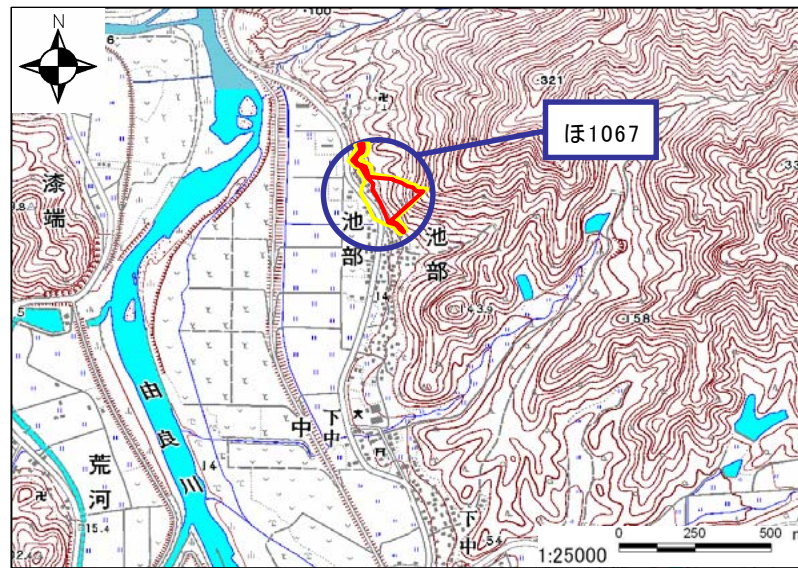
告示年月日平成 年 月 日
告示番号京都府告示第 号

土砂災害警戒区域

告示年月日平成 年 月 日
告示番号京都府告示第 号

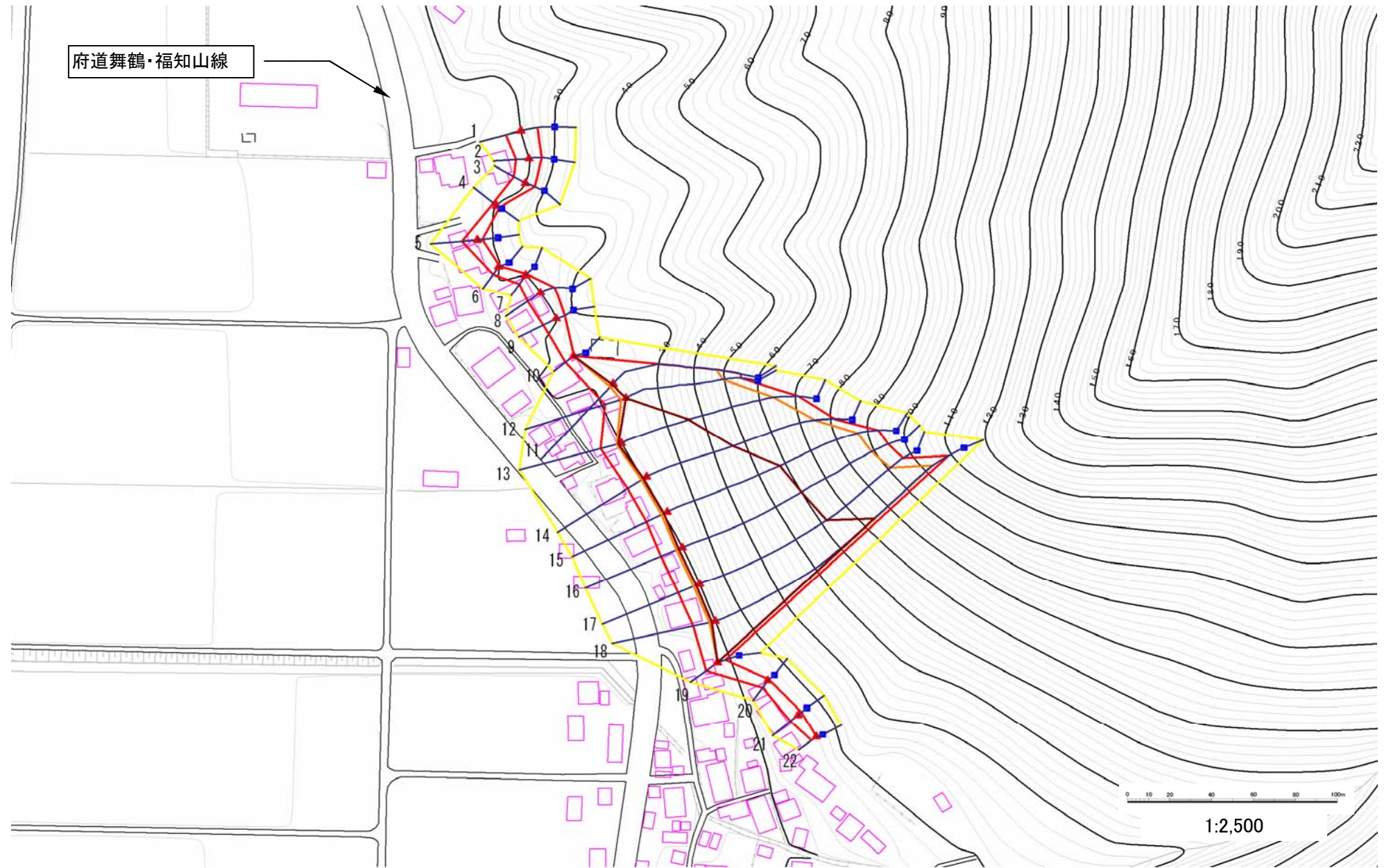
土砂災害警戒区域・土砂災害特別警戒区域 区域図

土砂災害警戒区域・土砂災害特別警戒区域 位置図



・この地図は、国土地理院長の承認を得て、同院発行の数値地図25000(地図画像)を複製したものである。
(承認番号 平19総複、第1148号)

自然現象の種類	急傾斜地の崩壊
区域番号	ほ1067
区域名	池部B
所在地	京都府福知山市池部



土砂災害警戒区域		
土砂災害特別警戒区域	土石等の(移動)高さが1m以下の場合、 土石等の移動による力が100kN/m ² を超える区域	
	土石等の堆積の高さが3mを超える区域	
	それ以外の区域	

移動による力の最大値(kN/m ²)	150.8
移動高の最大(m)	1.0
堆積による力の最大値(kN/m ²)	19.2
堆積高の最大(m)	3.8