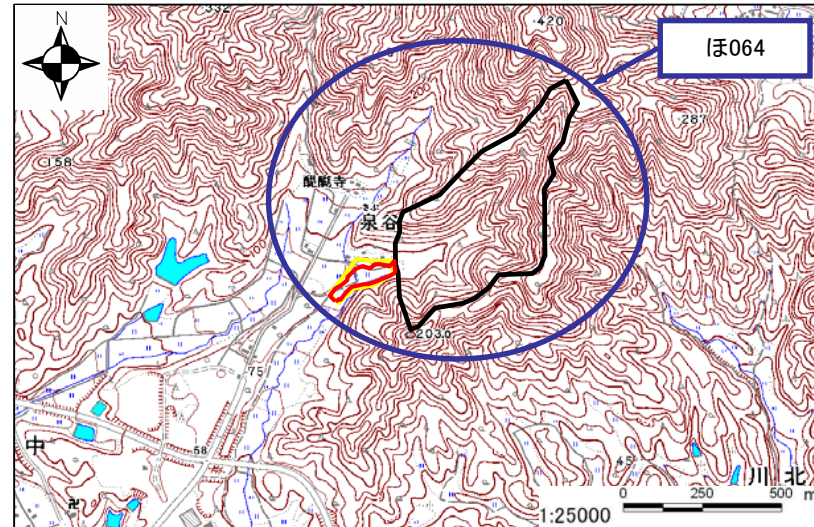


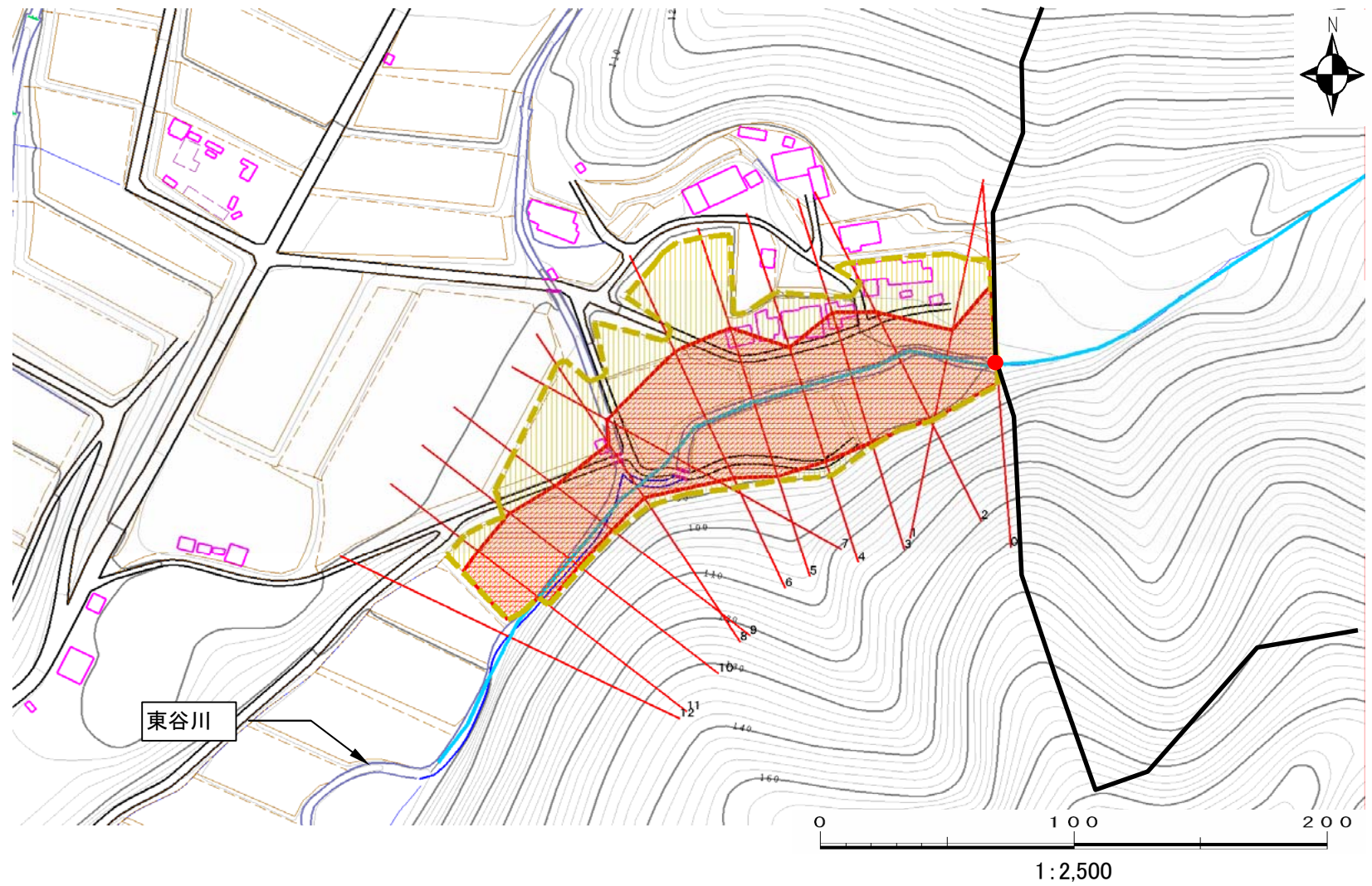
土砂災害警戒区域・土砂災害特別警戒区域 区域図

土砂災害警戒区域・土砂災害特別警戒区域 位置図



・この地図は、国土地理院長の承認を得て、同院発行の数値地図25000(地図画像)を複製したものである。(承認番号 平19総複、第1148号)

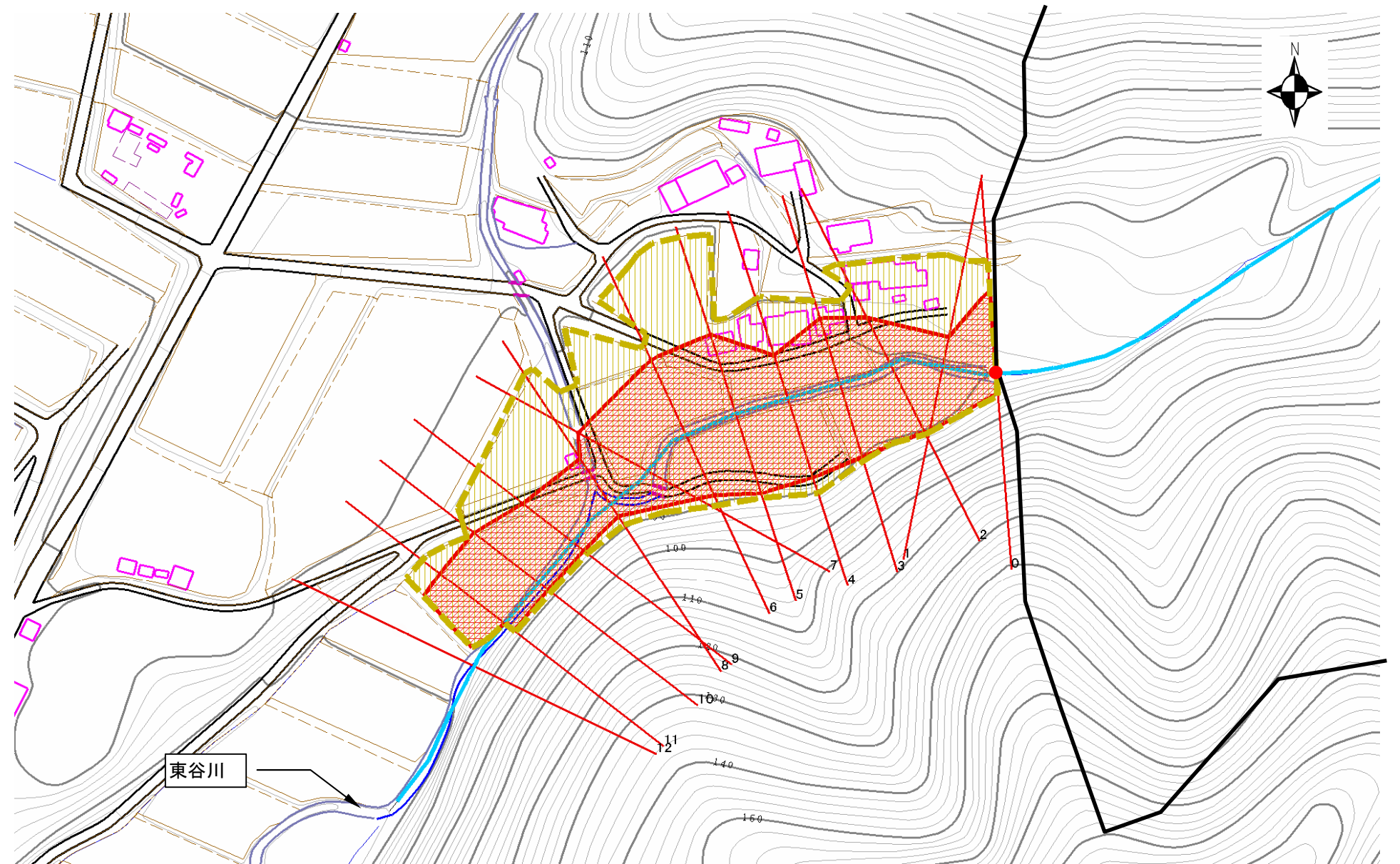
自然現象の種類	土石流
区域番号	ほ064
区域名	猪崎1
所在地	京都府福知山市猪崎



土砂災害警戒区域		
土砂災害特別警戒区域	土石流の高さが1mを超える区域	
	土石流により建築物に作用すると想定される力が50kN/m2を超える区域	
	土石流により建築物に作用すると想定される力が50kN/m2以下の区域	
土石流の高さが1m以下の区域		

土石流により建築物に作用すると想定される力の大きさの最大(kN/m ²)	21.8
最大の力が作用する時の土石流の高さ(m)	1.8

土砂災害警戒区域・土砂災害特別警戒区域 区域図(参考図)



自然現象の種類	土石流
区域番号	ほ064
区域名	猪崎1
所在地	京都府福知山市猪崎

土砂災害警戒区域		
土砂災害 特別警戒 区域	土石流の高さが1mを超える区域	
	土石流により建築物に作用すると想定される力が50kN/m ² を超える区域	
	土石流により建築物に作用すると想定される力が50kN/m ² 以下の区域	
土石流の高さが1m以下の区域		

土石流により建築物に作用すると想定される力の大きさの最大(kN/m ²)	21.8
最大の力が作用する時の土石流の高さ(m)	1.8