

土砂災害特別警戒区域

告示年月日 平成 21 年 2 月 6 日

告示番号 京都府告示第 52 号

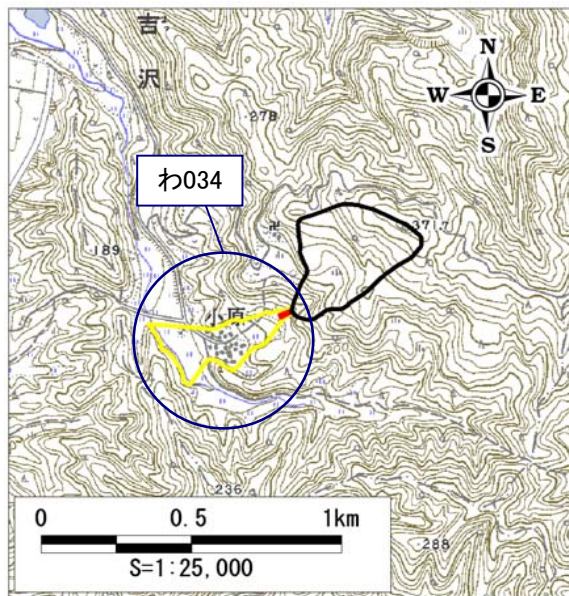
土砂災害警戒区域

告示年月日 平成 21 年 2 月 6 日

告示番号 京都府告示第 51 号

土砂災害警戒区域・土砂災害特別警戒区域 区域図

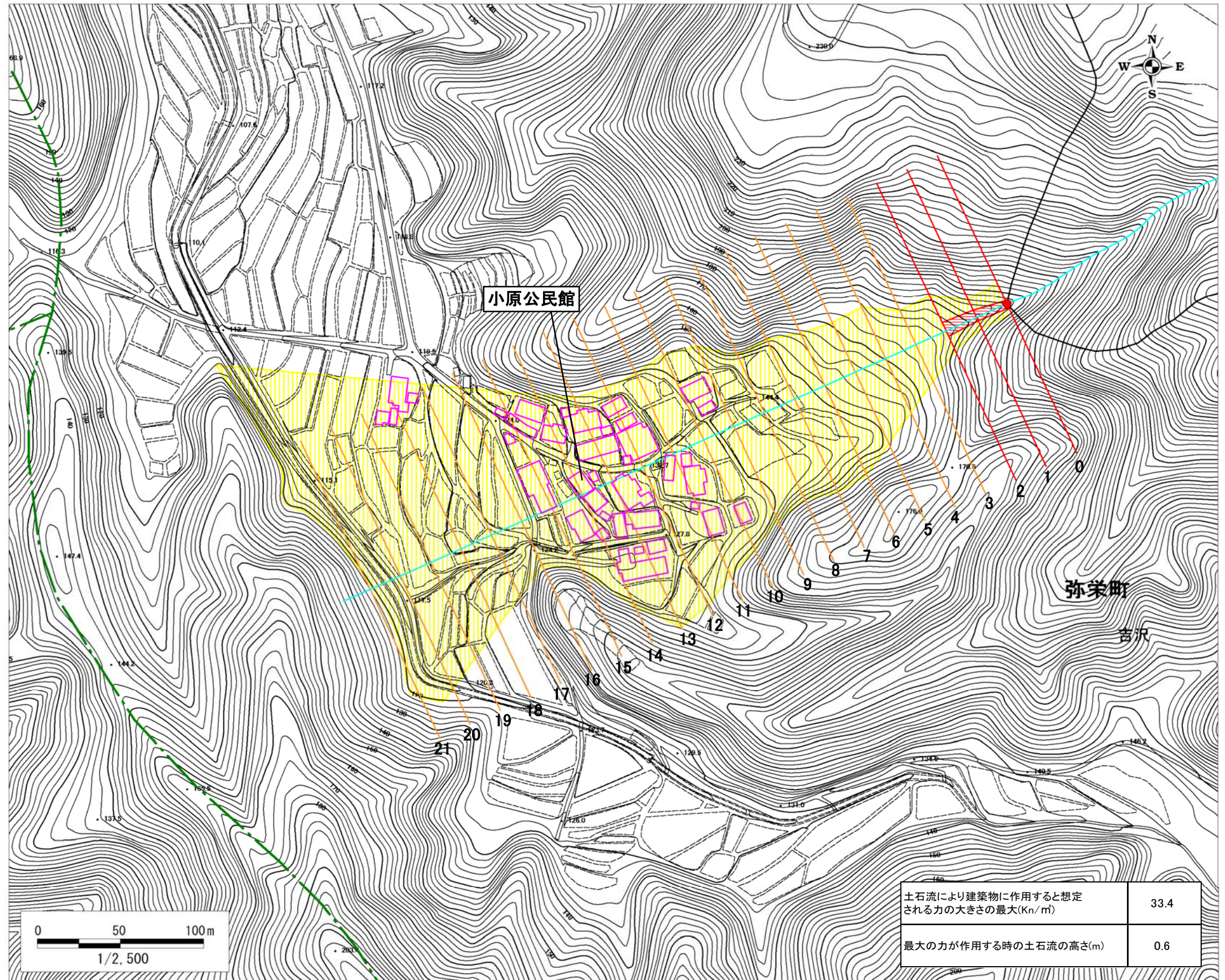
土砂災害警戒区域・土砂災害特別警戒区域 位置図



・この地図は、国土地理院長の承認を得て、同院発行の数値地図25000(地図画像)を複製したものである。
(承認番号 平19総復、第1082号)

自然現象の種類	土石流
溪流番号	わ034
溪流名	イシガタニ
所在地	京都府京丹后市弥栄町吉沢

土砂災害警戒区域		
土砂災害特別警戒区域	土石流の高さが1mを超える区域	
	土石流により建築物に作用すると想定される力が50kN/m ² 以下の区域	
	土石流の高さが1m以下の区域	



土石流により建築物に作用すると想定される力の大きさの最大(Kn/m ²)	33.4
最大の力が作用する時の土石流の高さ(m)	0.6