

土砂災害特別警戒区域

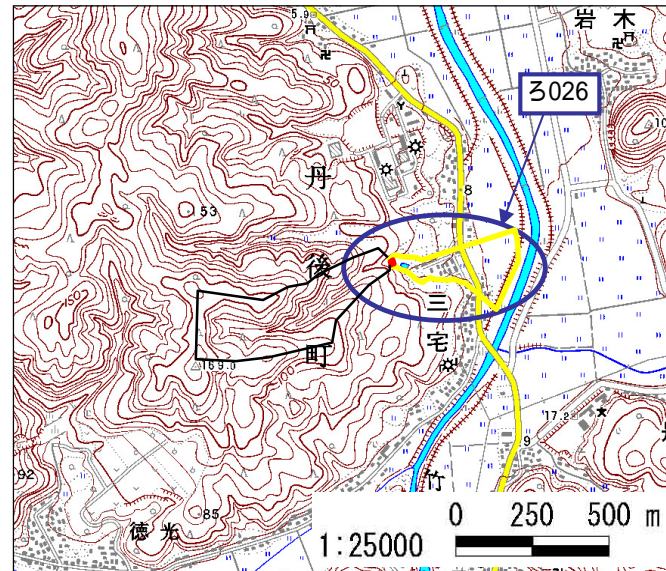
告示年月日 平成 21 年 2 月 6 日  
告示番号 京都府告示第 52 号

土砂災害警戒区域

告示年月日 平成 21 年 2 月 6 日  
告示番号 京都府告示第 51 号

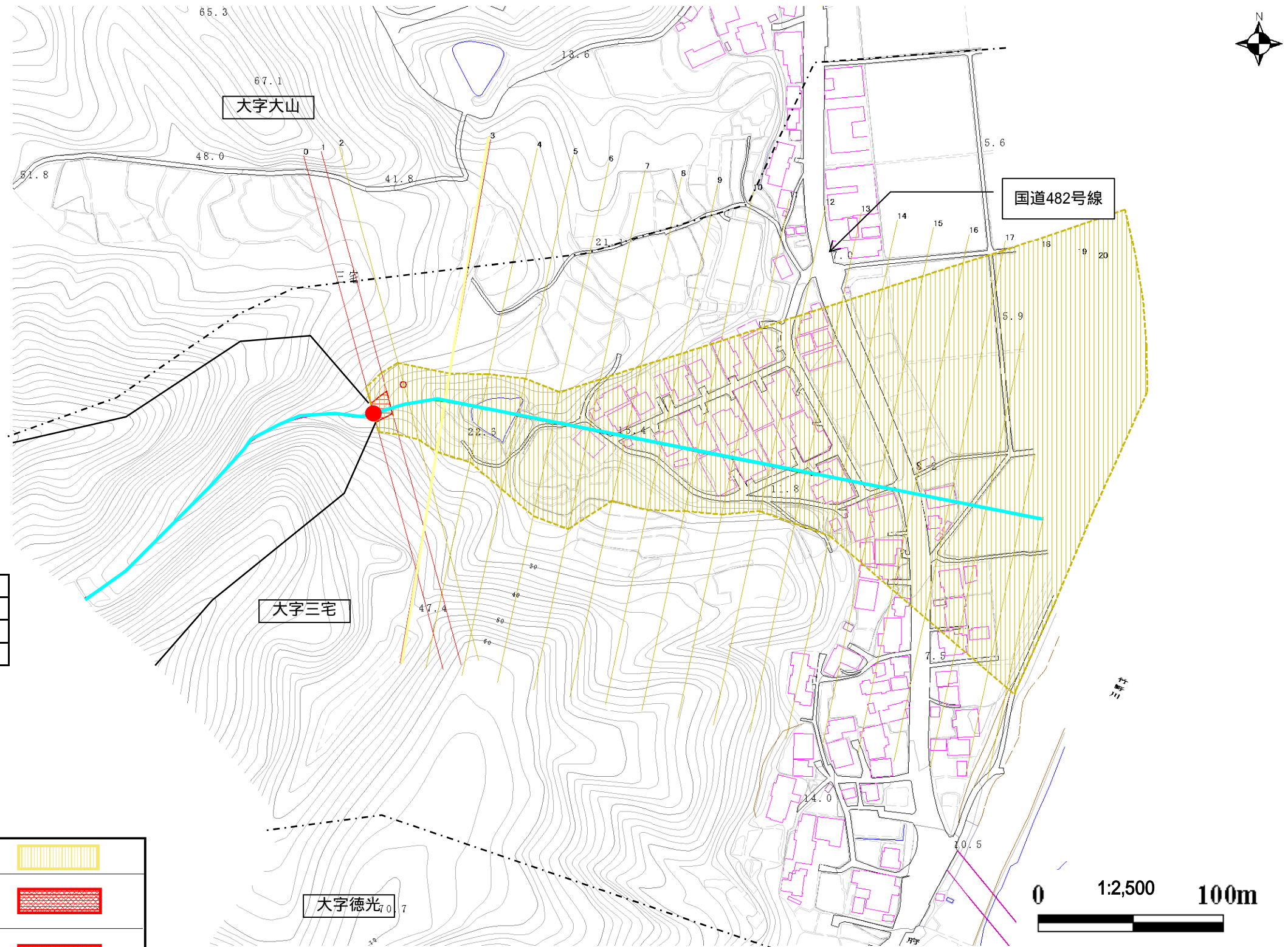
土砂災害警戒区域・土砂災害特別警戒区域 区域図

土砂災害警戒区域・土砂災害特別警戒区域 位置図



この地図は、国土地理院長の承認を得て、同院発行の数値地図 25000(地図画像)を複製したものである。(承認番号 平19総複、第1082号)

自然現象の種類	土石流
区域番号	3026
区域名	カンダカ谷
所在地	京丹後市丹後町三宅



土砂災害警戒区域		
土砂災害 特別警戒 区 域	土石流の高さが1mを超える区域	
	土石流の高さが1m以下の区域	
	土石流により建築物に作用すると想定される力が50kN/m2を超える区域	

土石流により建築物に作用すると想定される力の大きさの最大 (kN / m <sup>2</sup> )	20.3
最大の力が作用する時の土石流の高さ (m)	0.9