

土砂災害特別警戒区域

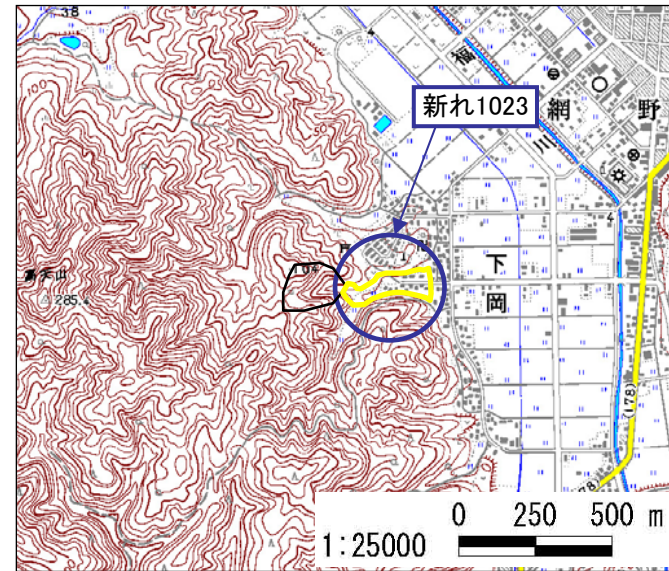
告示年月日	
告示番号	

土砂災害警戒区域

告示年月日	平成 21 年 2 月 6 日
告示番号	京都府告示第 51 号

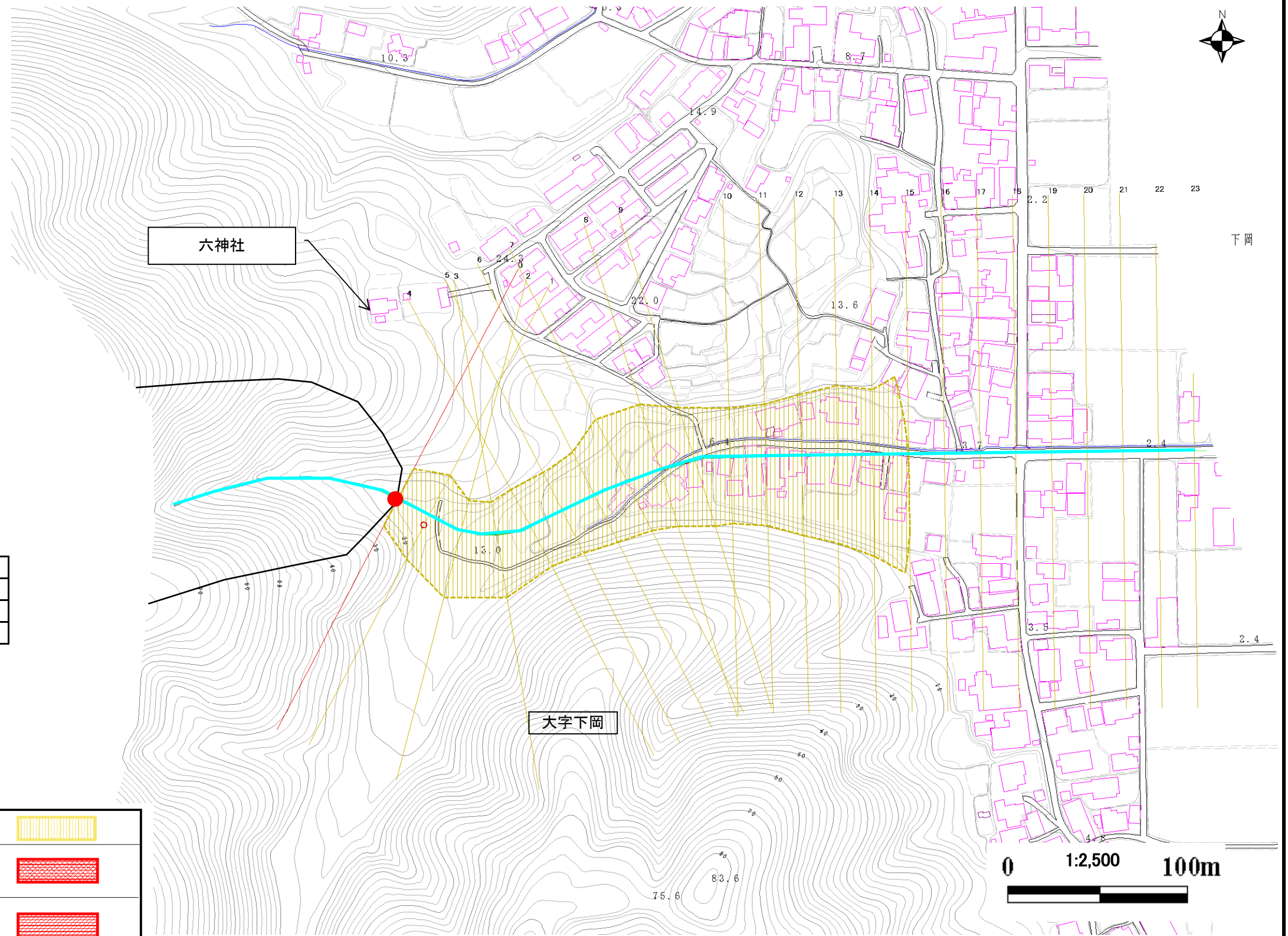
土砂災害警戒区域・土砂災害特別警戒区域 区域図

土砂災害警戒区域・土砂災害特別警戒区域 位置図



・この地図は、国土地理院長の承認を得て、同院発行の数値地図 25000(地図画像)を複製したものである。(承認番号 平19総複、第1082号)

自然現象の種類	土石流
区域番号	新れ1023
区域名	椎木谷北
所在地	京丹後市網野町下岡



土砂災害警戒区域		
土砂災害 特別警戒 区 域	土石流の高さが1mを超える区域	
	土石流の高さが1m以下の区域	

土石流により建築物に作用すると想定される力の大きさの最大(kN/m ²)	—
最大の力が作用する時の土石流の高さ(m)	—