

土砂災害特別警戒区域

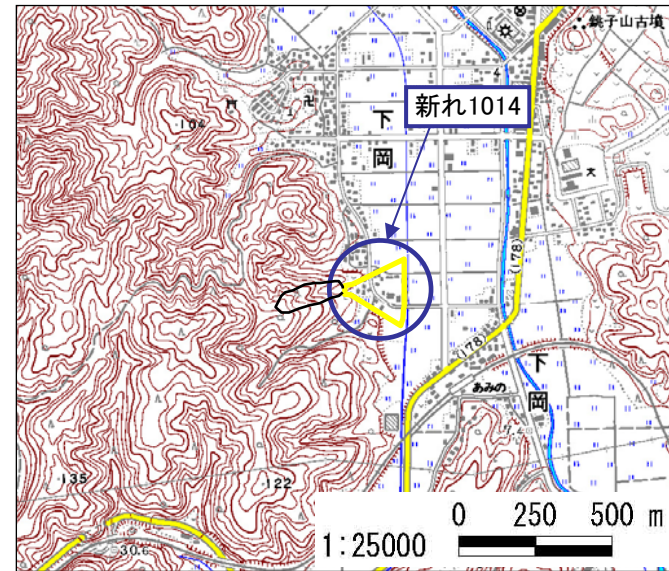
|       |  |
|-------|--|
| 告示年月日 |  |
| 告示番号  |  |

土砂災害警戒区域

|       |                 |
|-------|-----------------|
| 告示年月日 | 平成 21 年 2 月 6 日 |
| 告示番号  | 京都府告示第 51 号     |

土砂災害警戒区域・土砂災害特別警戒区域 区域図

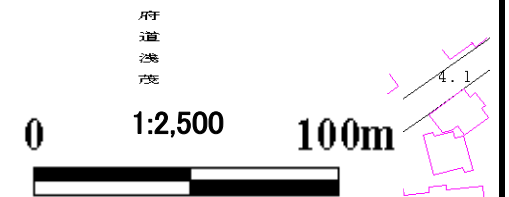
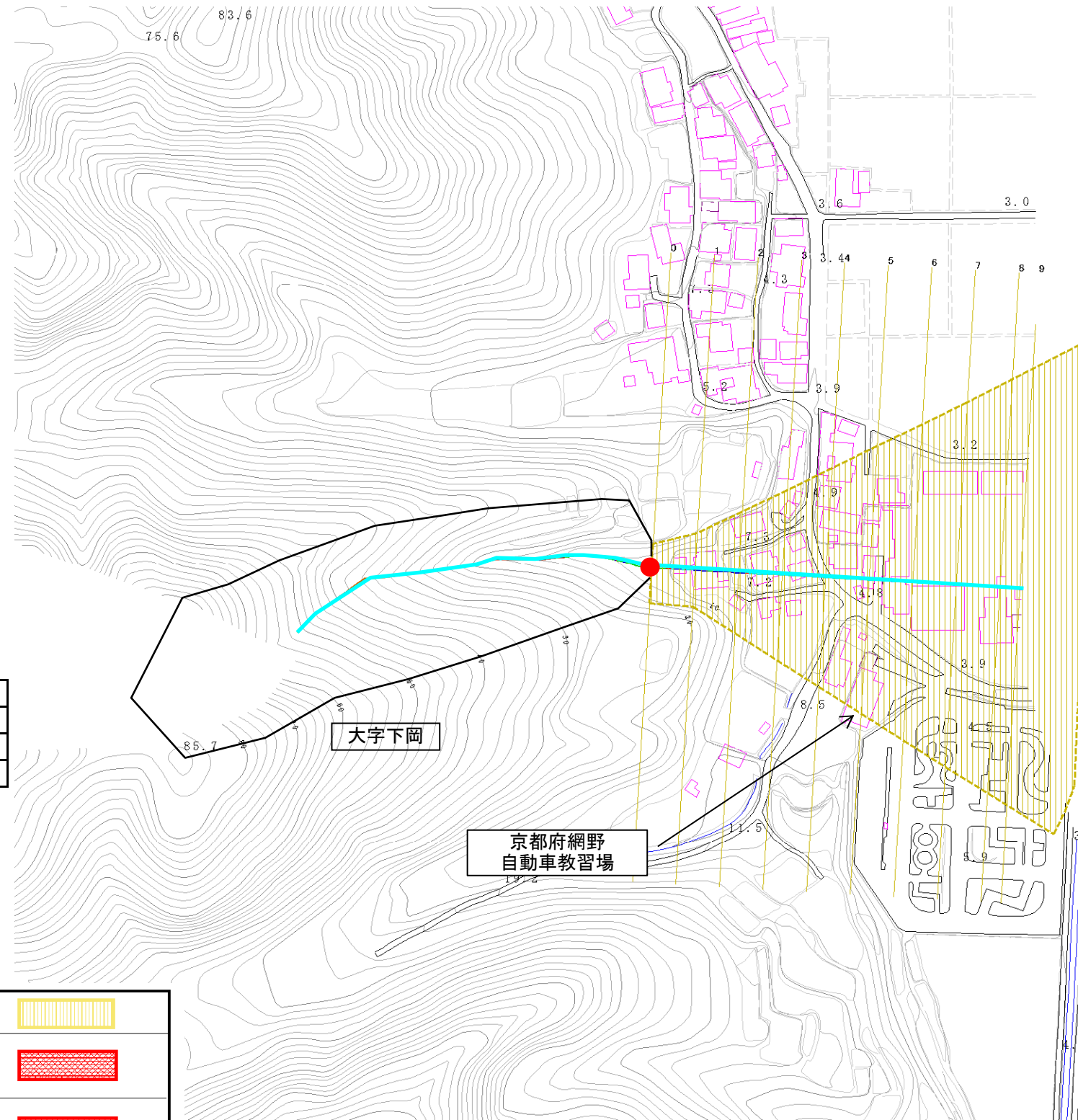
土砂災害警戒区域・土砂災害特別警戒区域 位置図



・この地図は、国土地理院長の承認を得て、同院発行の数値地図25000(地図画像)を複製したものである。(承認番号 平19総複、第1082号)

|         |           |
|---------|-----------|
| 自然現象の種類 | 土石流       |
| 区域番号    | 新れ1014    |
| 区域名     | 榎木谷       |
| 所在地     | 京丹後市網野町下岡 |

| 土砂災害警戒区域   |                 |  |
|------------|-----------------|--|
| 土砂災害特別警戒区域 | 土石流の高さが1mを超える区域 |  |
|            | 土石流の高さが1m以下の区域  |  |
|            | 土石流の高さが1m以下の区域  |  |



|  |   |
|--|---|
| 土石流により建築物に作用すると想定される力の大きさの最大(kN/m <sup>2</sup> ) | — |
| 最大の力が作用する時の土石流の高さ(m)                             | — |