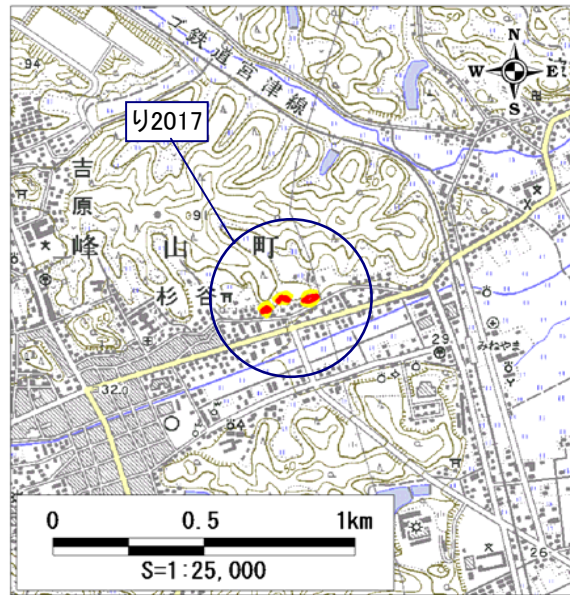


土砂災害特別警戒区域
 告示年月日 平成 21年 2月 6日
 告示番号 京都府告示第 52号

土砂災害警戒区域
 告示年月日 平成 21年 2月 6日
 告示番号 京都府告示第 51号

土砂災害警戒区域・土砂災害特別警戒区域 区域図

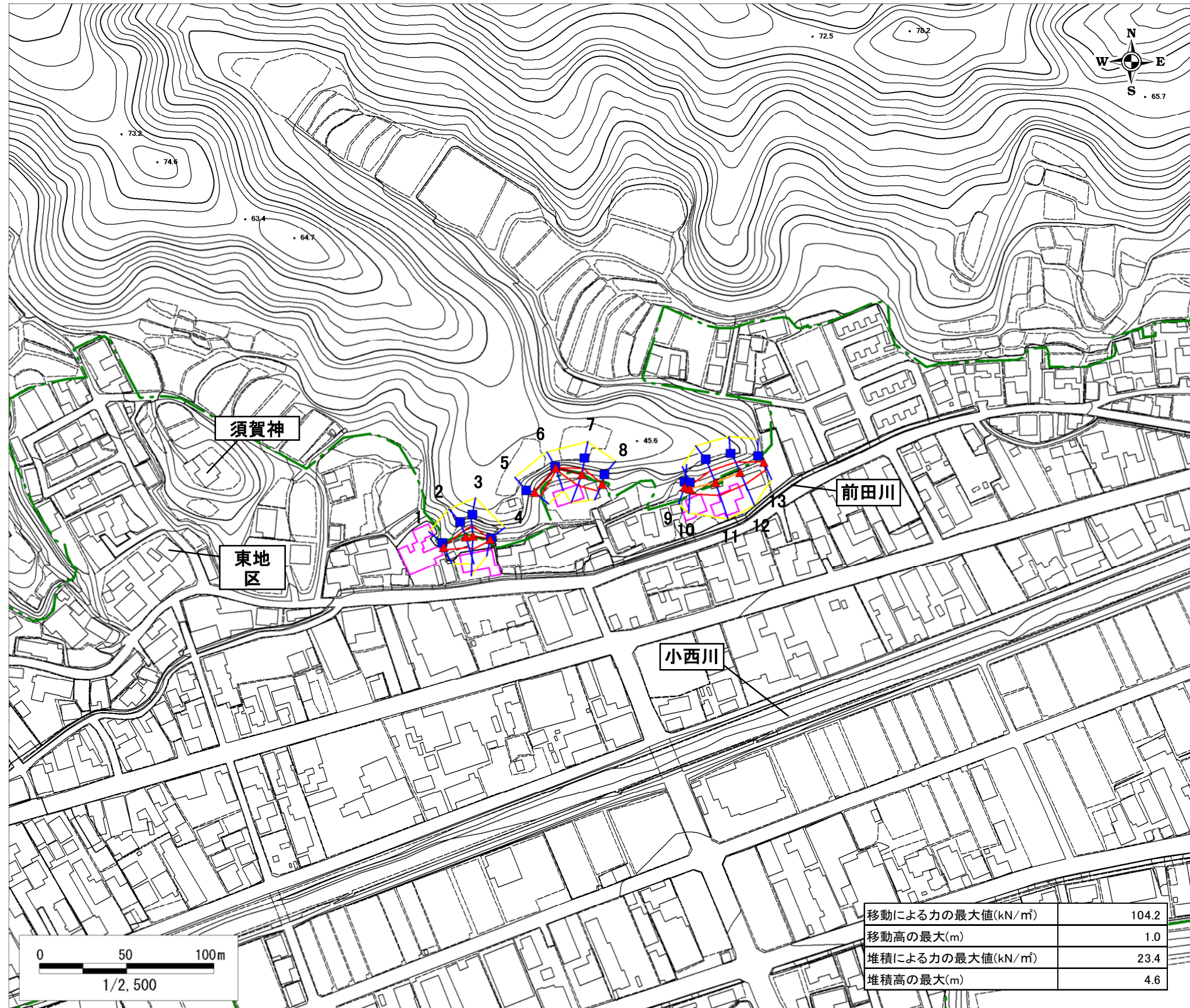
土砂災害警戒区域・土砂災害特別警戒区域 位置図



この地図は、国土地理院長の承認を得て、同院発行の
 数値地図25000(地図画像)を複製したものである。
 (承認番号 平19総復、第1082号)

自然現象の種類	急傾斜地の崩壊
区域番号	り2017
区域名	杉谷IV
所在地	京都府京丹後市峰山町杉谷

土砂災害警戒区域		
土砂災害 特別警戒区域	土石等の(移動)高さが1m以下の場合、 土石等の移動による力が100kN/m ² を超える区域	
	土石等の堆積の高さが3mを超える区域	
	それ以外の区域	



移動による力の最大値(kN/m ²)	104.2
移動高の最大(m)	1.0
堆積による力の最大値(kN/m ²)	23.4
堆積高の最大(m)	4.6