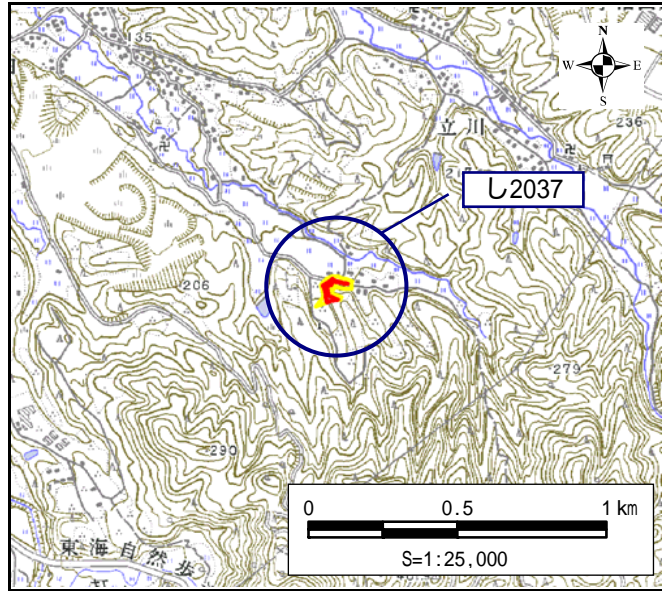


土砂災害警戒区域・土砂災害特別警戒区域 位置図



この地図は、国土地理院長の承認を得て、同院発行の数値地図25000 (地図画像)を複製したものである。  
(承認番号 平成19総複、第1202号)

自然現象の種類	急傾斜地の崩壊
区域番号	シ2037
区域名	小導寺
所在地	京都府綴喜郡宇治田原町立川小字小導寺

土砂災害警戒区域	
土砂災害特別警戒区域	
それ以外の区域	

移動による力の最大値 (kN/m <sup>2</sup> )	140.5
移動高の最大(m)	1.0
堆積による力の最大値 (kN/m <sup>2</sup> )	13.1
堆積高の最大(m)	2.6

土砂災害警戒区域・土砂災害特別警戒区域 区域図

