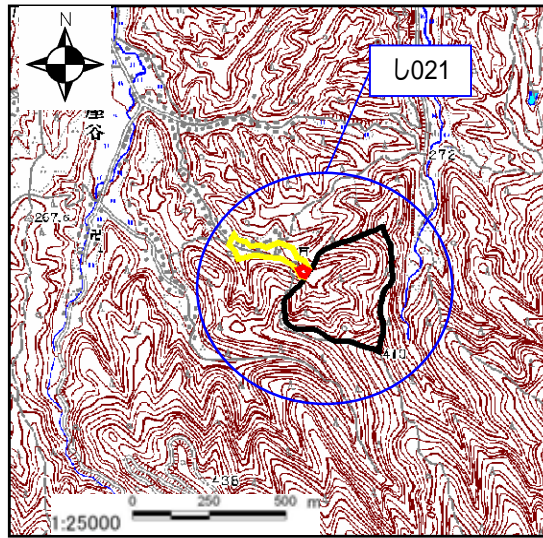


土砂災害警戒区域・土砂災害特別警戒区域 区域図

土砂災害警戒区域・土砂災害特別警戒区域 位置図



この地図は、国土地理院長の承認を得て、同院発行の
 数値地図25000(地図画像)を複製したものである。
 (承認番号 平19総複、第1202号)

自然現象の種類	土石流
区域番号	L021
区域名	塩谷川
所在地	京都府綴喜郡宇治田原町空広

土砂災害警戒区域		
土砂災害 特別警戒 区域	土石流の高さが1mを 超える区域	
	建築物に作用すると想定される力が50kN/m2 を超える区域	
	建築物に作用すると想定される力が50kN/m2 以下の区域	
土石流の高さが1m以下の区域		

