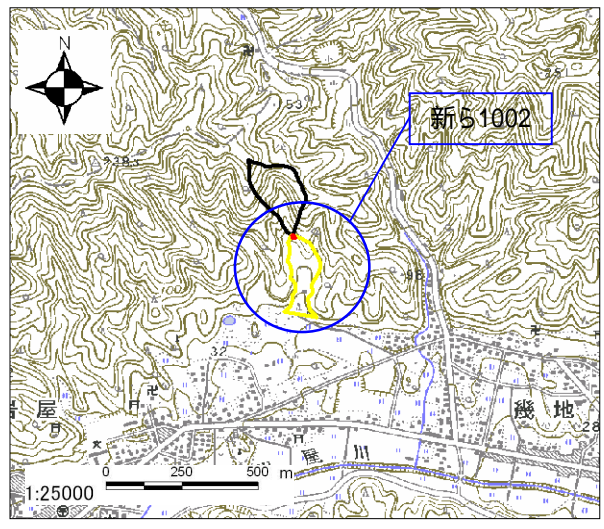


土砂災害警戒区域・土砂災害特別警戒区域 区域図

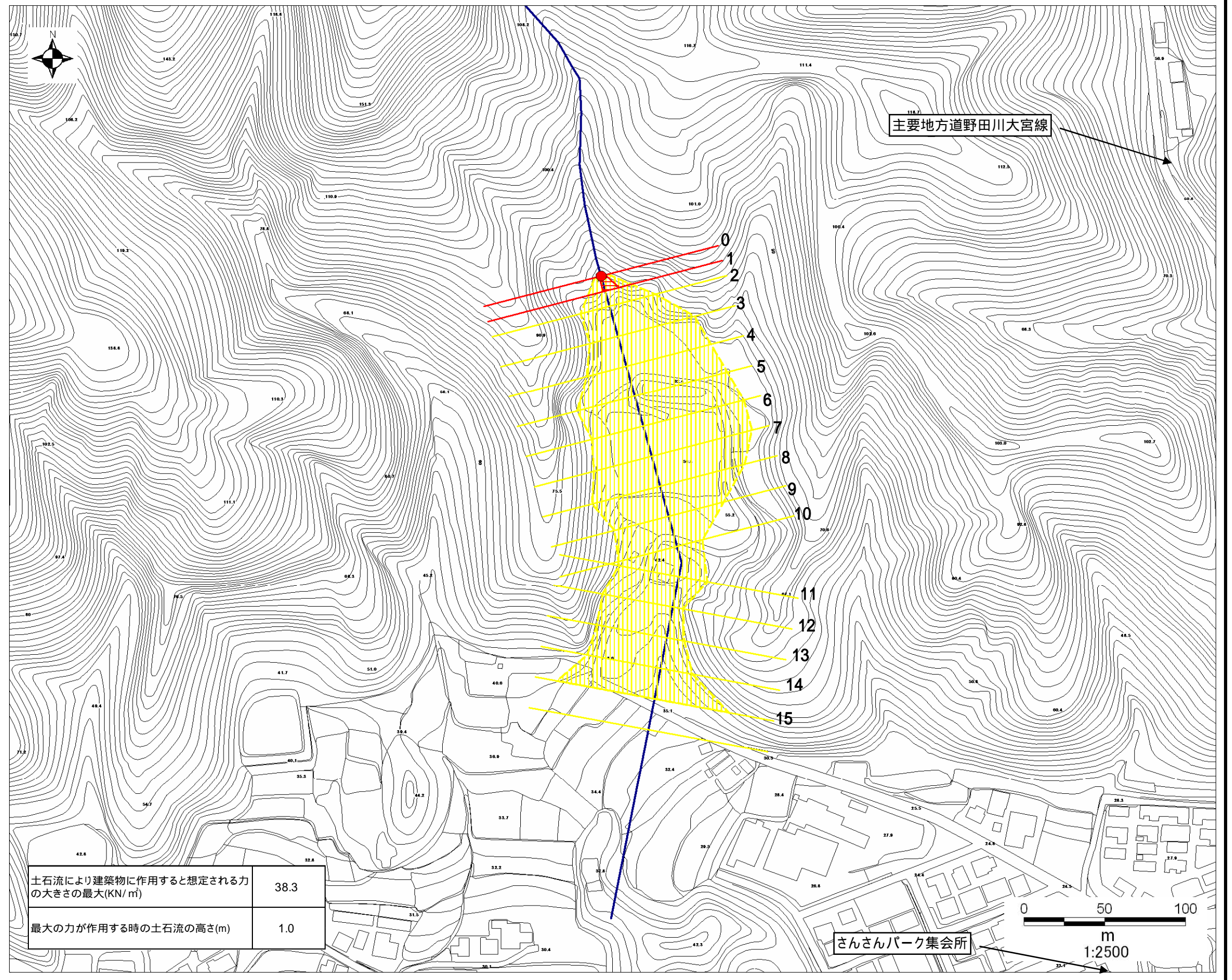
土砂災害警戒区域・土砂災害特別警戒区域 位置図



この地図は、国土地理院長の承認を得て、同院発行の数値地図25000(地図画像)を複製したものである。  
(承認番号 平19総複、第1082号)

|         |             |
|---------|-------------|
| 自然現象の種類 | 土石流         |
| 区域番号    | 新ら1002      |
| 区域名     | 幾地          |
| 所在地     | 与謝郡与謝野町幾地地区 |

|            |   |  |
|------------|---|--|
| 土砂災害警戒区域   |   |  |
| 土砂災害特別警戒区域 | 土石流の高さが1mを超える区域                                 |  |
|            | 土石流により建築物に作用すると想定される力が50kN/m <sup>2</sup> 以下の区域 |  |
|            | 土石流の高さが1m以下の区域                                  |  |



|  |      |
|--|------|
| 土石流により建築物に作用すると想定される力の大きさの最大(KN/m <sup>2</sup> ) | 38.3 |
| 最大の力が作用する時の土石流の高さ(m)                             | 1.0  |

さんさんパーク集会所

