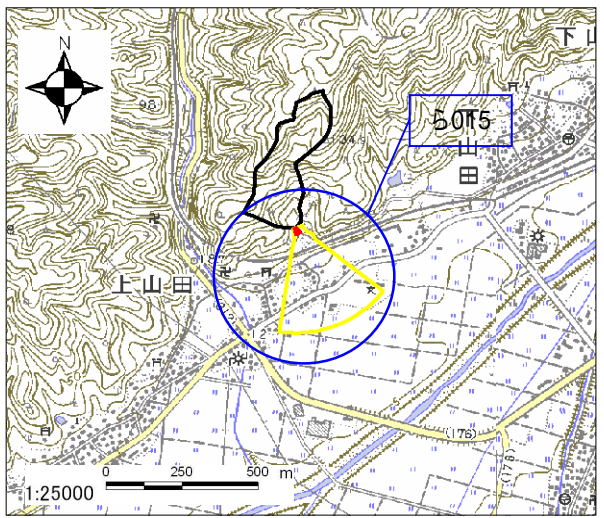


土砂災害特別警戒区域
 告示年月日 平成 20年 3月 28日
 告示番号 京都府告示第 号

土砂災害警戒区域
 告示年月日 平成 20年 3月 28日
 告示番号 京都府告示第 号

土砂災害警戒区域・土砂災害特別警戒区域 区域図

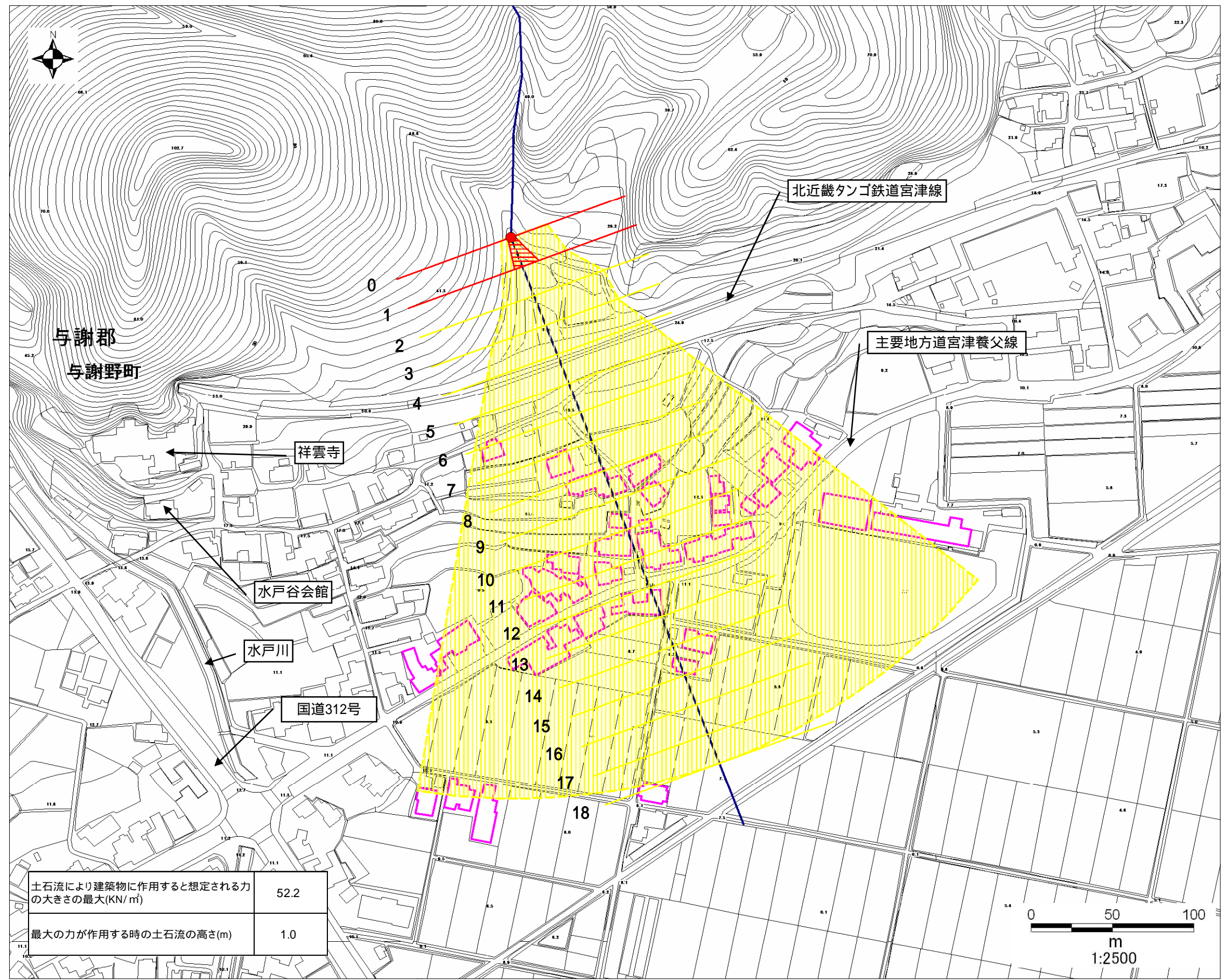
土砂災害警戒区域・土砂災害特別警戒区域 位置図



この地図は、国土院院長の承認を得て、同院発行の数値地図25000(地図画像)を複製したものである。
 (承認番号 平19総複、第1082号)

自然現象の種類	土石流
区域番号	5015
区域名	上山田ラーカイ
所在地	与謝郡与謝野町上山田地区

土砂災害警戒区域		
土砂災害特別警戒区域	土石流の高さが1mを超える区域	
	土石流により建築物に作用すると想定される力が50kN/m ² 以下の区域	
	土石流の高さが1m以下の区域	



土石流により建築物に作用すると想定される力の大きさの最大(KN/m ²)	52.2
最大の力が作用する時の土石流の高さ(m)	1.0