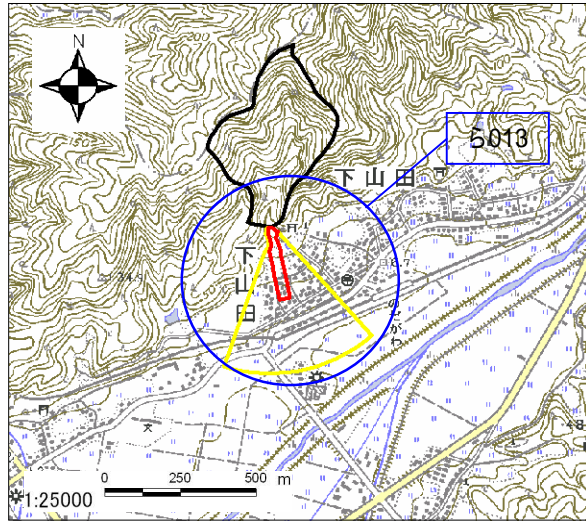


土砂災害警戒区域・土砂災害特別警戒区域 区域図

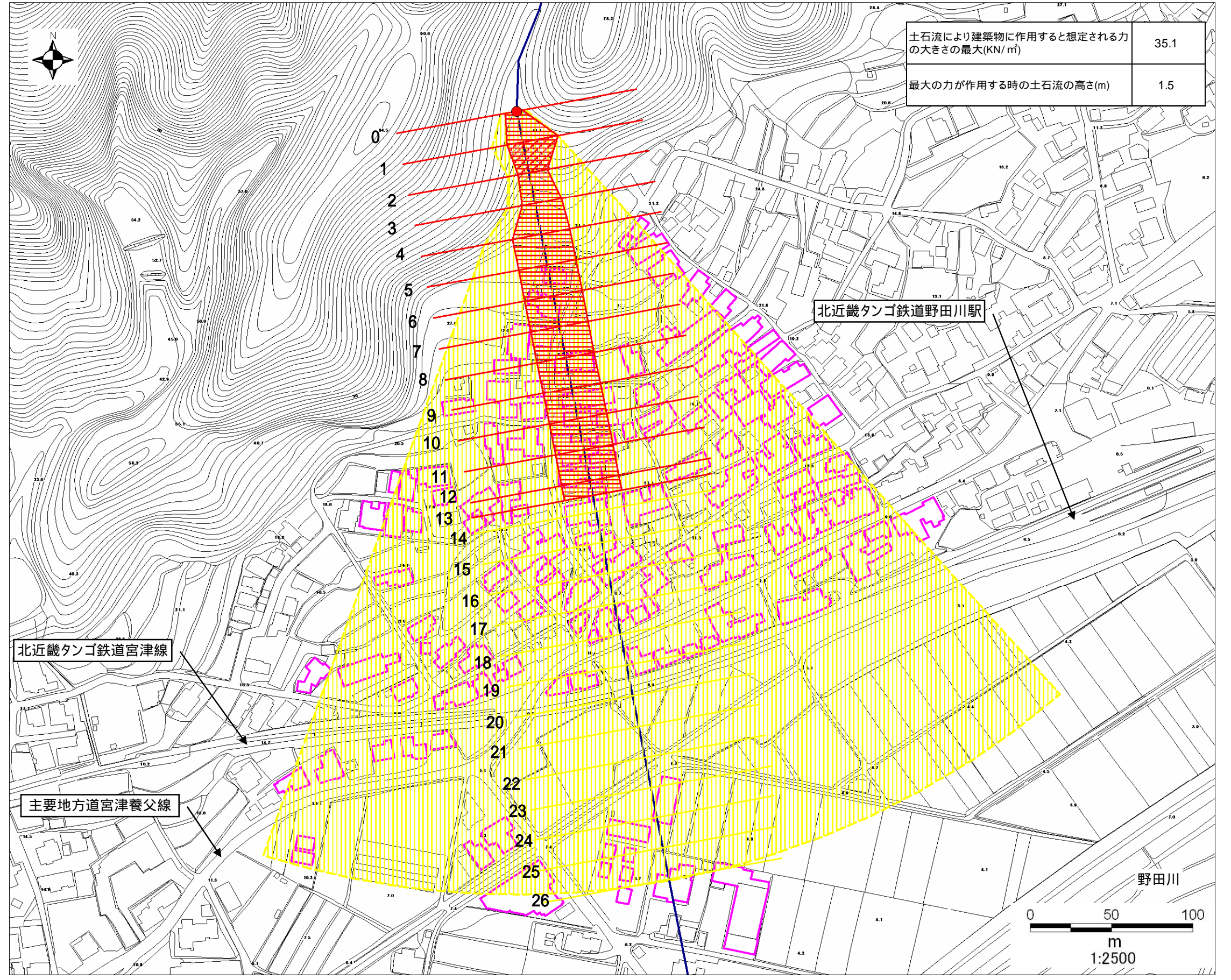
土砂災害警戒区域・土砂災害特別警戒区域 位置図



この地図は、国土院院長の承認を得て、同院発行の数値地図25000(地図画像)を複製したものである。(承認番号 平19総複、第1082号)

自然現象の種類	土石流
区域番号	5013
区域名	下山田坊ヶ谷上
所在地	与謝郡与謝野町下山田地区

土砂災害警戒区域		
土砂災害特別警戒区域	土石流の高さが1mを超える区域	
	土石流により建築物に作用すると想定される力が50kN/m ² を超える区域	
	土石流の高さが1m以下の区域	



北近畿タンゴ鉄道宮津線

主要地方道宮津養父線

北近畿タンゴ鉄道野田川駅

野田川

