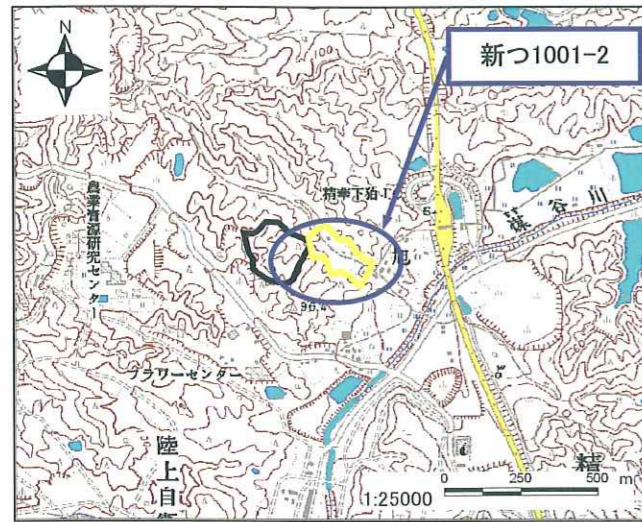


土砂災害特別警戒区域	土砂災害警戒区域
告示年月日 平成 20 年 3 月 28 日	告示年月日 平成 20 年 3 月 28 日
告示番号 京都府告示第 148 号	告示番号 京都府告示第 147 号

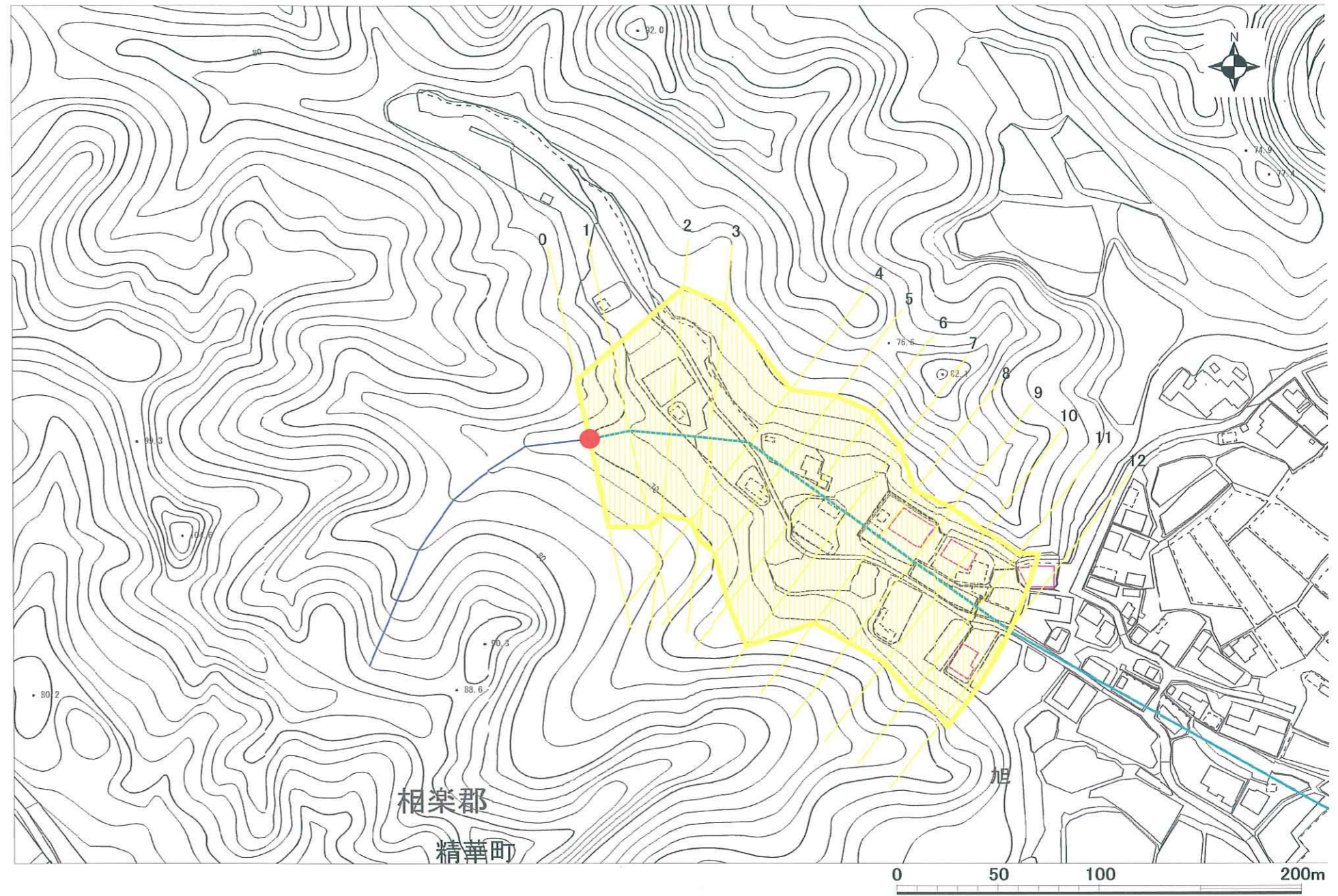
土砂災害警戒区域・土砂災害特別警戒区域 区域図

土砂災害警戒区域・土砂災害特別警戒区域 位置図



この地図は、国土地理院長の承認を得て、同院発行の数値地図200000(地図画像)及び数値地図25000(地図画像)を複製したものである。(承認番号 平19総複、第933号)

自然現象の種類	土石流
区域番号	新つ1001-2
区域名	市原川2
所在地	京都府相楽郡精華町下狛地区



1:2,500

土砂災害警戒区域		
土砂災害特別警戒区域	土石流の高さが1mを超える区域	
	土石流の高さが1m以下の区域	
	土石流の高さが1m以下の区域	

土石流により建築物に作用すると想定される力の大きさの最大(kN/m ²)	—
最大の力が作用する時の土石流の高さ(m)	—