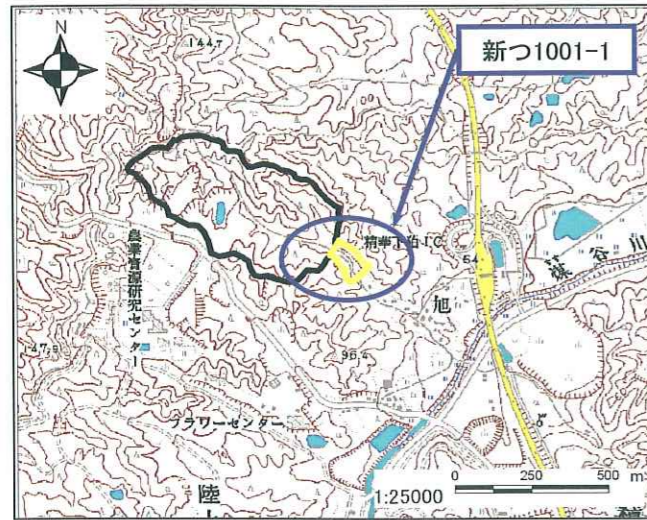


土砂災害特別警戒区域
 告示年月日平成 20 年 3 月 28 日
 告示番号京都府告示第 148 号

土砂災害警戒区域
 告示年月日平成 20 年 3 月 28 日
 告示番号京都府告示第 147 号

土砂災害警戒区域・土砂災害特別警戒区域 区域図

土砂災害警戒区域・土砂災害特別警戒区域 位置図



この地図は、国土地理院長の承認を得て、同院発行の数値地図 200000(地図画像)及び数値地図25000(地図画像)を複製したものである。(承認番号 平19総複、第933号)

自然現象の種類	土石流
区域番号	新つ1001-1
区域名	市原川1
所在地	京都府相楽郡精華町下狛地区



1:2,500

土砂災害警戒区域		
土砂災害 特別警戒 区 域	土石流の高さが1mを 超える区域	
	土石流により建築物に作用すると想定される力が 50kN/m2を超える区域	
	土石流により建築物に作用すると想定される力が 50kN/m2以下の区域	
	土石流の高さが1m以下の区域	

土石流により建築物に作用すると想定される力の大きさの最大(kN/m ²)	9.0
最大の力が作用する時の土石流の高さ(m)	1.3