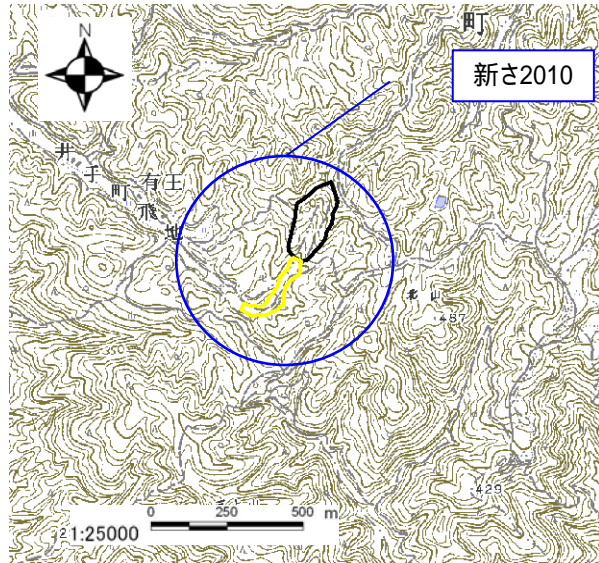


土砂災害警戒区域・土砂災害特別警戒区域 区域図

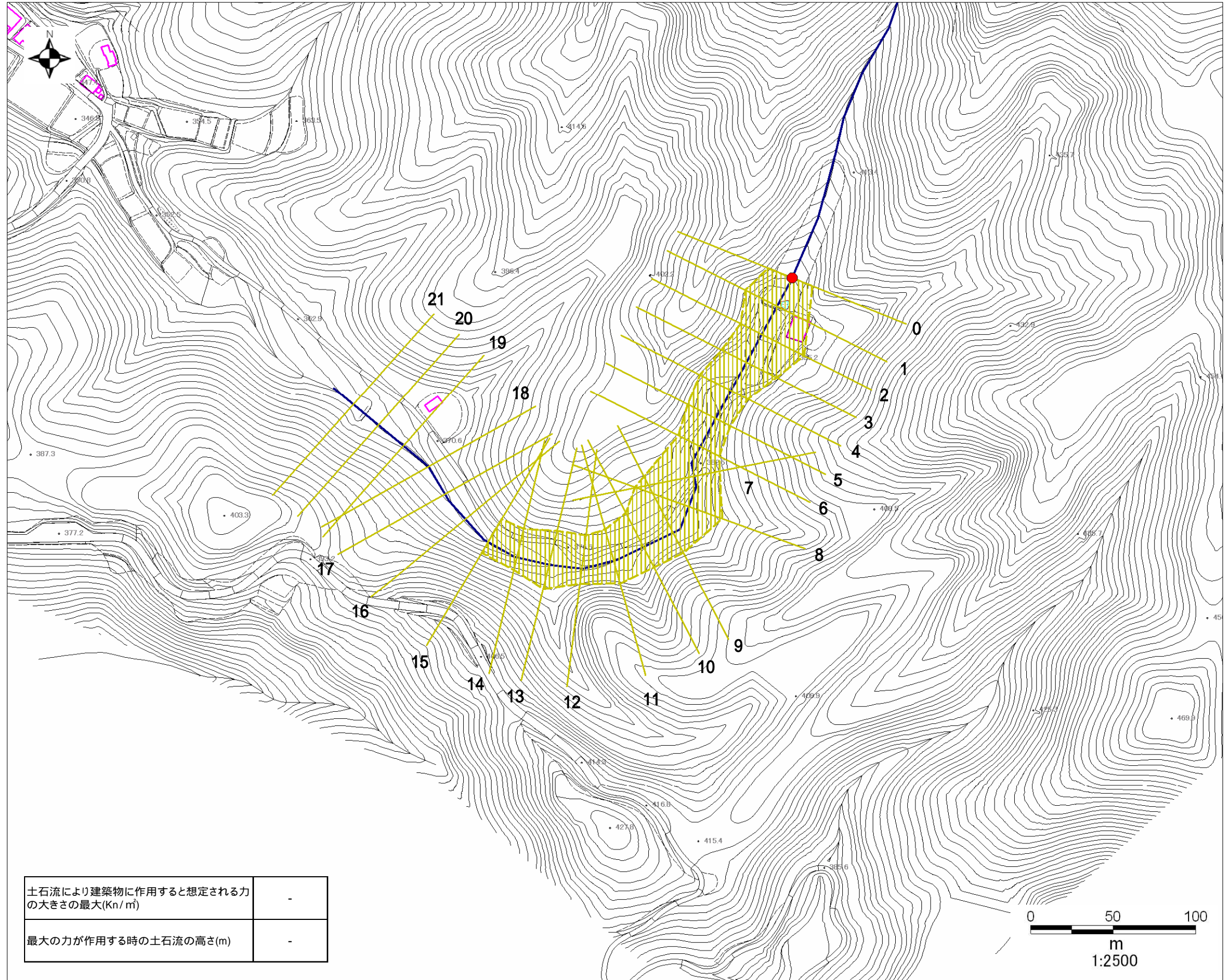
土砂災害警戒区域・土砂災害特別警戒区域 位置図



この地図は、国土地理院長の承認を得て、同院発行の数値地図25000(地図画像)を複製したものである。
(承認番号 平19総複、第1202号)

| | |
|---------|----------------|
| 自然現象の種類 | 土石流 |
| 区域番号 | 新さ2010 |
| 区域名 | 上平ヶ谷4 |
| 所在地 | 綴喜郡井手町田村新田上平ヶ谷 |

| | | |
|------------|------------------------------|--|
| 土砂災害警戒区域 | | |
| 土砂災害特別警戒区域 | 土石流の高さが1mを超える区域 | |
| | 建築物に作用すると想定される力が50kN/m2以下の区域 | |
| | 土石流の高さが1m以下の区域 | |



| | |
|--|---|
| 土石流により建築物に作用すると想定される力の大きさの最大(Kn/m ²) | - |
| 最大の力が作用する時の土石流の高さ(m) | - |