

土砂災害特別警戒区域

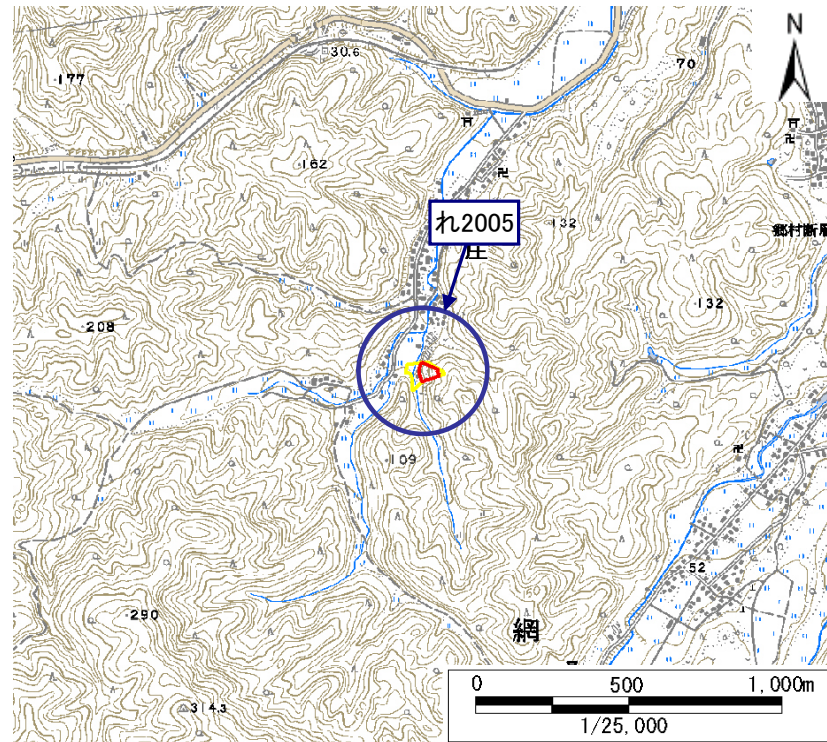
告示年月日 平成 20 年 3 月 28 日
告示番号 京都府告示第 148 号

土砂災害警戒区域

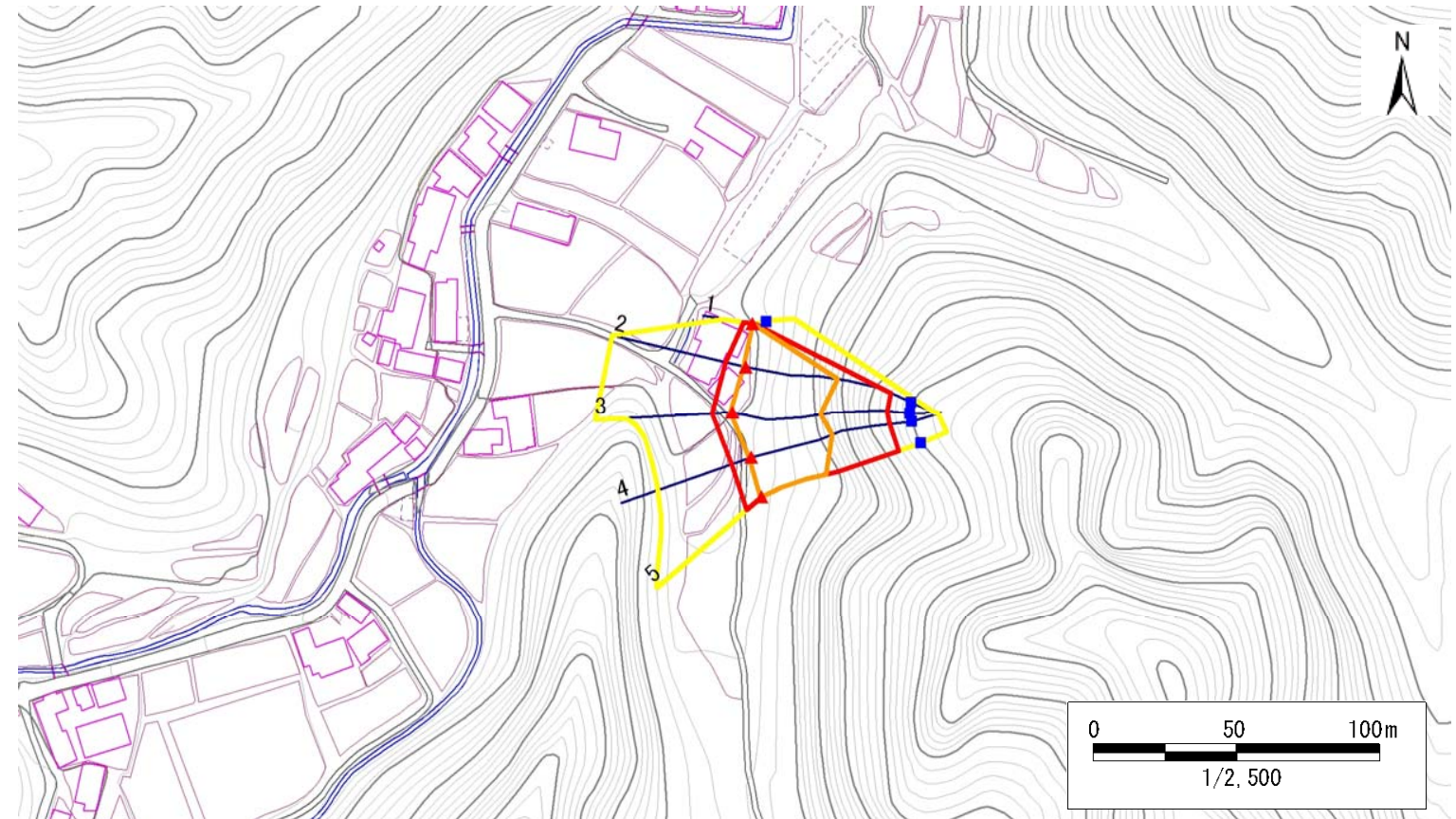
告示年月日 平成 20 年 3 月 28 日
告示番号 京都府告示第 147 号

土砂災害警戒区域・土砂災害特別警戒区域 区域図

土砂災害警戒区域・土砂災害特別警戒区域 位置図



・この地図は、国土地理院長の承認を得て、同院発行の 数値地図25000(地図画像)を複製したものである。(承認番号 平19総複、第1082号)



| | |
|---------|--------------|
| 自然現象の種類 | 急傾斜地の崩壊 |
| 区域番号 | れ2005 |
| 区域名 | 塩谷 |
| 所在地 | 京都府京丹後市網野町新庄 |

| | | |
|------------|---|--|
| 土砂災害警戒区域 | | |
| 土砂災害特別警戒区域 | 土石等の(移動)高さが1m以下の場合、 土石等の移動による力が100kN/m ² を超える区域 | |
| | 土石等の堆積の高さが3mを超える区域 | |
| | それ以外の区域 | |

| | |
|--------------------------------|-------|
| 移動による力の最大値(kN/m ²) | 116.6 |
| 移動高の最大(m) | 1.0 |
| 堆積による力の最大値(kN/m ²) | 12.6 |
| 堆積高の最大(m) | 2.9 |