

土砂災害特別警戒区域

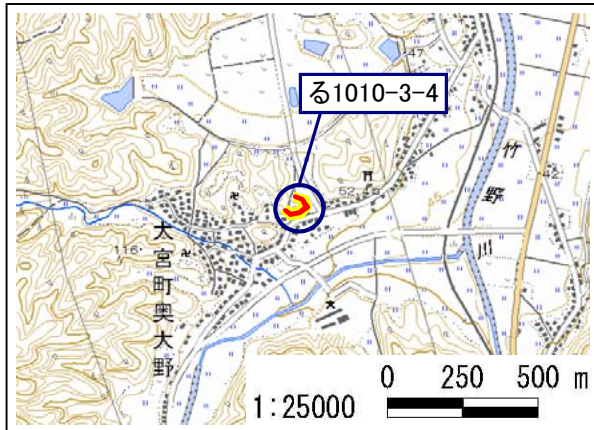
| | |
|-------|------------------|
| 告示年月日 | 平成 20 年 3 月 28 日 |
| 告示番号 | 京都府告示第 148 号 |

土砂災害警戒区域

| | |
|-------|------------------|
| 告示年月日 | 平成 20 年 3 月 28 日 |
| 告示番号 | 京都府告示第 147 号 |

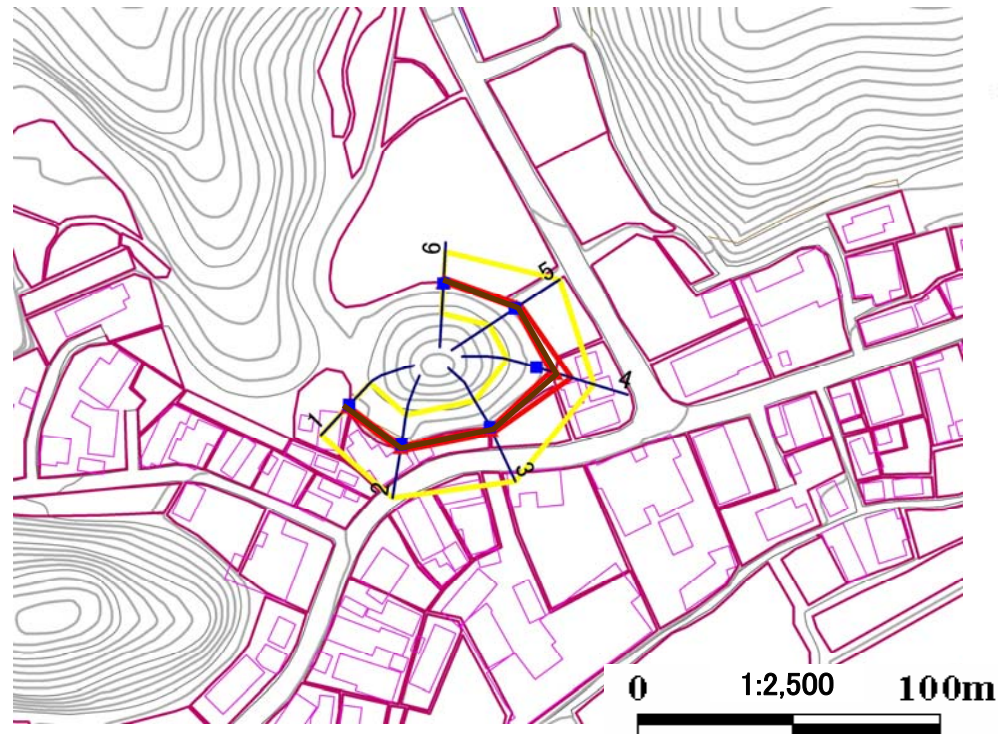
土砂災害警戒区域・土砂災害特別警戒区域 区域図

土砂災害警戒区域・土砂災害特別警戒区域 位置図



・この地図は、国土地理院長の承認を得て、同院発行の数値地図 25000(地図画像)を複製したものである。(承認番号 平19総複、第1082号)

| | |
|---------|-----------------|
| 自然現象の種類 | 急傾斜地の崩壊 |
| 区域番号 | る1010-3-4 |
| 区域名 | 新戸古墳 |
| 所在地 | 京都府京丹後市大宮町奥大野地区 |



| | | |
|----------------|---------------------------------------------------------------|--|
| 土砂災害警戒区域 | | |
| 土砂災害 特別警戒区域 | 土石等の(移動)高さが1m以下の場合、 土石等の移動による力が100kN/m ² を超える区域 | |
| | 土石等の堆積の高さが3mを超える区域 | |
| | それ以外の区域 | |

| | |
|--------------------------------|------|
| 移動による力の最大値(kN/m ²) | 67.6 |
| 移動高の最大(m) | 1.0 |
| 堆積による力の最大値(kN/m ²) | 25.2 |
| 堆積高の最大(m) | 5.0 |