

土砂災害特別警戒区域

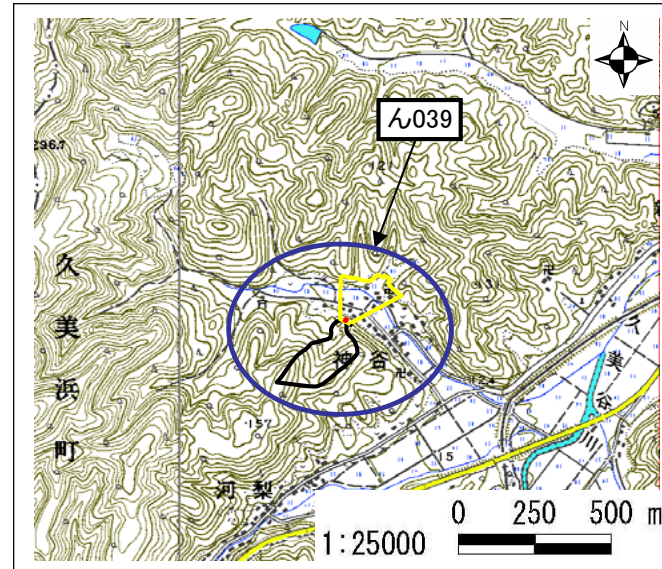
告示年月日 平成 20 年 3 月 28 日
告示番号 京都府告示第 148 号

土砂災害警戒区域

告示年月日 平成 20 年 3 月 28 日
告示番号 京都府告示第 147 号

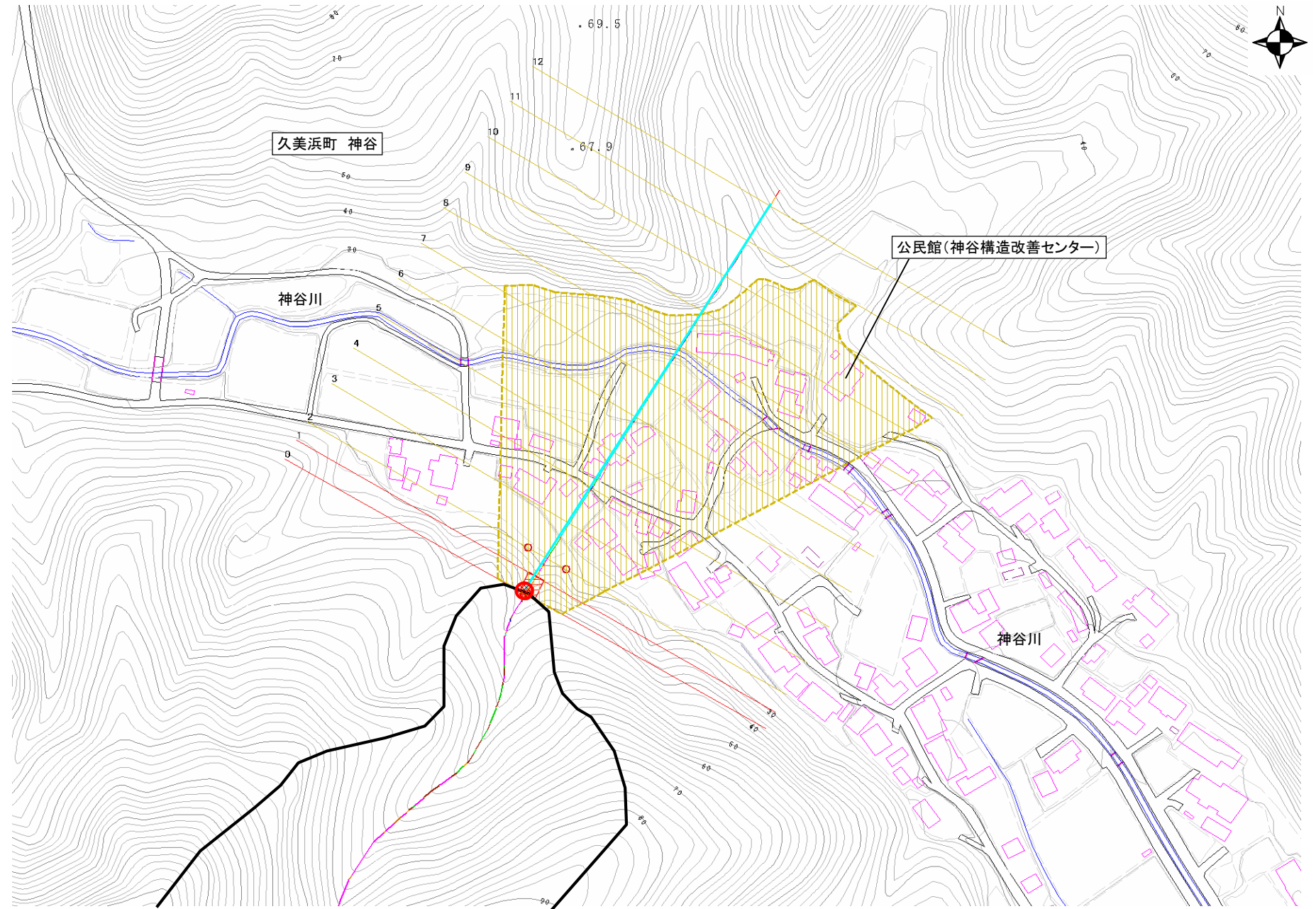
土砂災害警戒区域・土砂災害特別警戒区域 区域図





土砂災害警戒区域・土砂災害特別警戒区域 位置図



・この地図は、国土地理院長の承認を得て、同院発行の数値地図 25000 (地図画像) を複製したものである。(承認番号 平19総複、第1082号)

| | |
|---------|-----------------|
| 自然現象の種類 | 土石流 |
| 区域番号 | ん039 |
| 区域名 | 神谷西中川 |
| 所在地 | 京都府京丹後市久美浜町神谷地区 |



| 土砂災害警戒区域 | |  |
|---------------------|-----------------|---|
| 土砂災害 特別警戒 区 域 | 土石流の高さが1mを超える区域 |  |
| | 土石流の高さが1m以下の区域 |  |
| | 土石流の高さが1m以下の区域 |  |



| | |
|---|------|
| 土石流により建築物に作用すると想定される力の大きさの最大 (kN/m ²) | 27.7 |
| 最大の力が作用する時の土石流の高さ (m) | 0.9 |