

土砂災害特別警戒区域

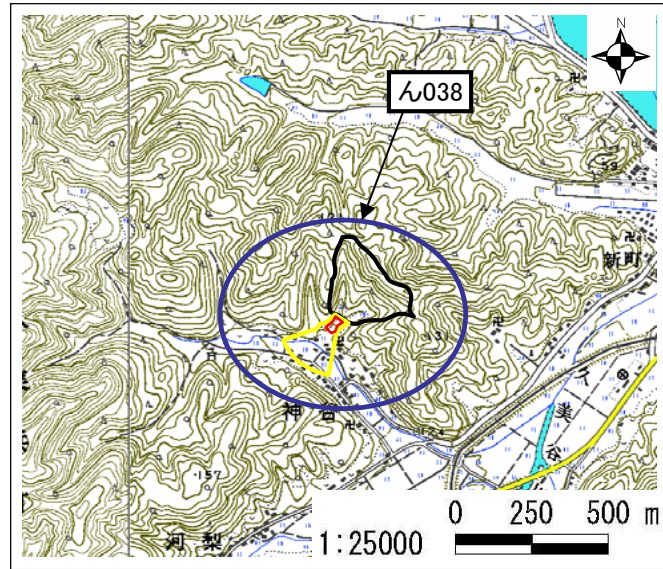
告示年月日 平成 20 年 3 月 28 日  
告示番号 京都府告示第 148 号

土砂災害警戒区域

告示年月日 平成 20 年 3 月 28 日  
告示番号 京都府告示第 147 号

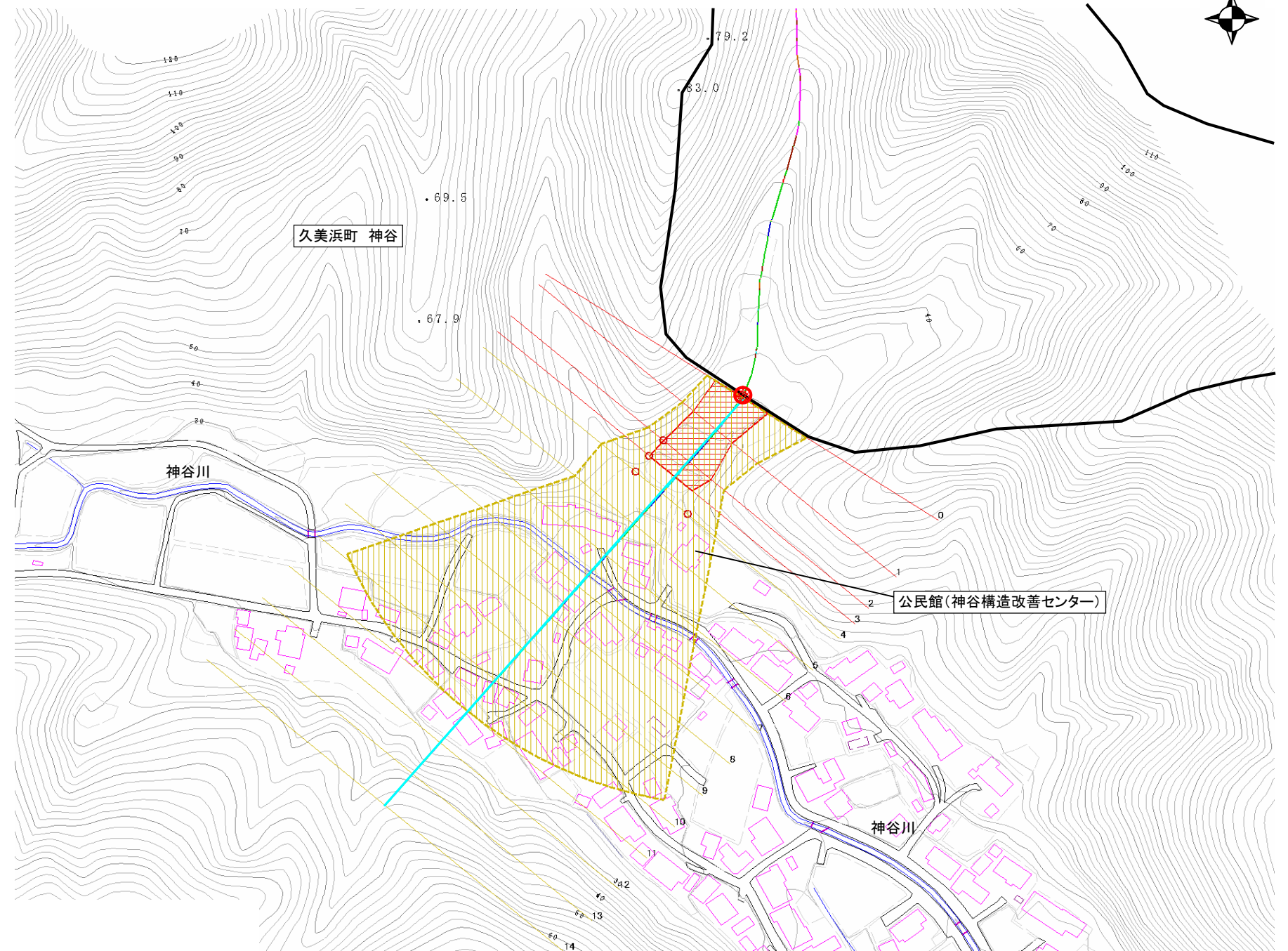
土砂災害警戒区域・土砂災害特別警戒区域 区域図

土砂災害警戒区域・土砂災害特別警戒区域 位置図



・この地図は、国土地理院長の承認を得て、同院発行の数値地図25000(地図画像)を複製したものである。(承認番号 平19総復、第1082号)

自然現象の種類	土石流
区域番号	〳038
区域名	神谷寺川
所在地	京都府京丹後市久美浜町神谷地区



土砂災害警戒区域		
土砂災害特別警戒区域	土石流の高さが1mを超える区域	
	土石流の高さが1m以下の区域	
	土石流の高さが1m以下の区域	

土石流により建築物に作用すると想定される力の大きさの最大(kN/m <sup>2</sup> )	15.6
最大の力が作用する時の土石流の高さ(m)	0.9