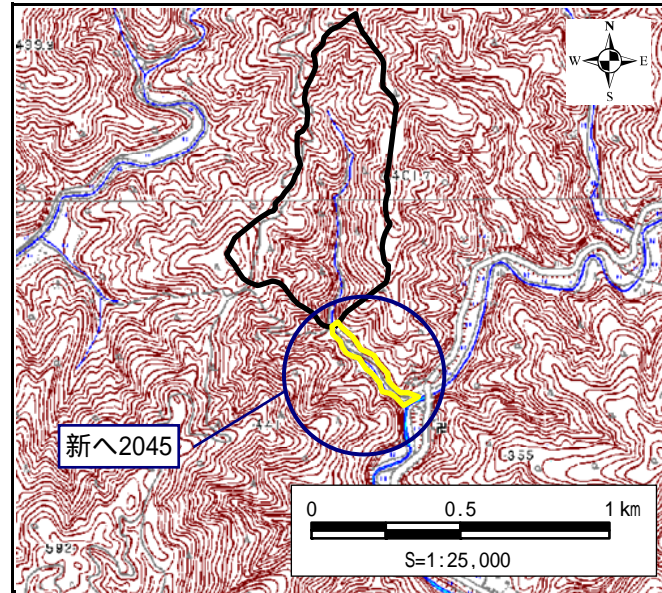


土砂災害特別警戒区域  
 告示年月日 平成 20年 3月 25日  
 告示番号 京都府告示第 124号

土砂災害警戒区域  
 告示年月日 平成 20年 3月 25日  
 告示番号 京都府告示第 123号

土砂災害警戒区域・土砂災害特別警戒区域 位置図



この地図は、国土地理院長の承認を得て、同院発行の数値地図25000 (地図画像)を複製したものである。  
 (承認番号 平成19総複、第757号)

自然現象の種類	土石流
区域番号	新へ2045
区域名	光野谷8
所在地	京都府綾部市光野町

土砂災害警戒区域		
土砂災害特別警戒区域	土石流の高さが1mを超える区域 土石流により建築物に作用すると想定される力が50kN/m <sup>2</sup> を超える区域	
	土石流の高さが1mを超える区域 土石流により建築物に作用すると想定される力が50kN/m <sup>2</sup> 以下の区域	
	土石流の高さが1m以下の区域	

土石流により建築物に作用すると想定される力の大きさの最大(kN/m <sup>2</sup> )	40.9
最大の力が作用する時の土石流の高さ(m)	2.1

土砂災害警戒区域・土砂災害特別警戒区域 区域図

