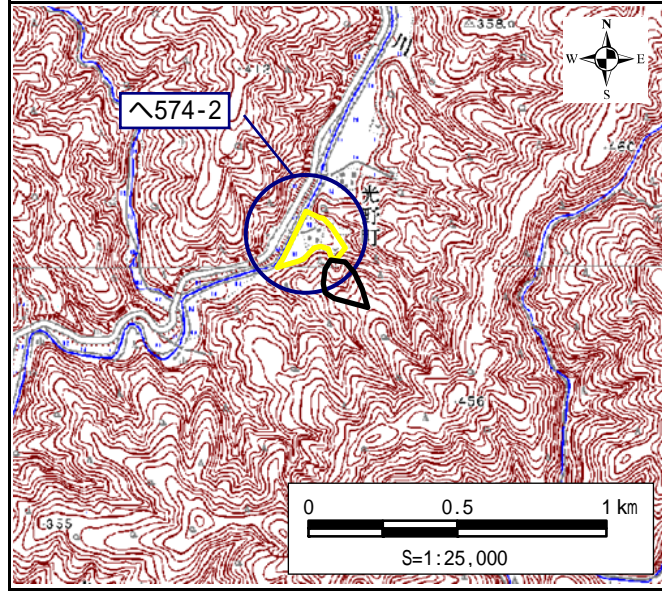


土砂災害特別警戒区域  
 告示年月日 平成 20年 3月 25日  
 告示番号 京都府告示第 124号

土砂災害警戒区域  
 告示年月日 平成 20年 3月 25日  
 告示番号 京都府告示第 123号

土砂災害警戒区域・土砂災害特別警戒区域 位置図



この地図は、国土地理院長の承認を得て、同院発行の数値地図25000 (地図画像)を複製したものである。  
 (承認番号 平成19総複、第757号)

自然現象の種類	土石流
区域番号	へ574-2
区域名	光野谷3
所在地	京都府綾部市光野町

土砂災害警戒区域		
土砂災害特別警戒区域	土石流の高さが1mを超える区域 土石流により建築物に作用すると想定される力が50kN/m <sup>2</sup> を超える区域	
	土石流により建築物に作用すると想定される力が50kN/m <sup>2</sup> 以下の区域	
	土石流の高さが1m以下の区域	

土石流により建築物に作用すると想定される力の大きさの最大(kN/m <sup>2</sup> )	45.9
最大の力が作用する時の土石流の高さ(m)	0.7

土砂災害警戒区域・土砂災害特別警戒区域 区域図

