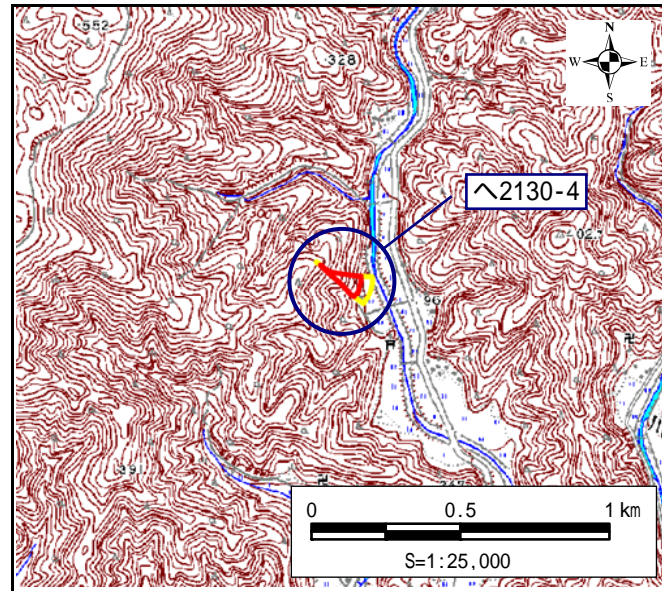


土砂災害特別警戒区域
 告示年月日 平成 20年 3月 25日
 告示番号 京都府告示第 124号

土砂災害警戒区域
 告示年月日 平成 20年 3月 25日
 告示番号 京都府告示第 123号

土砂災害警戒区域・土砂災害特別警戒区域 位置図



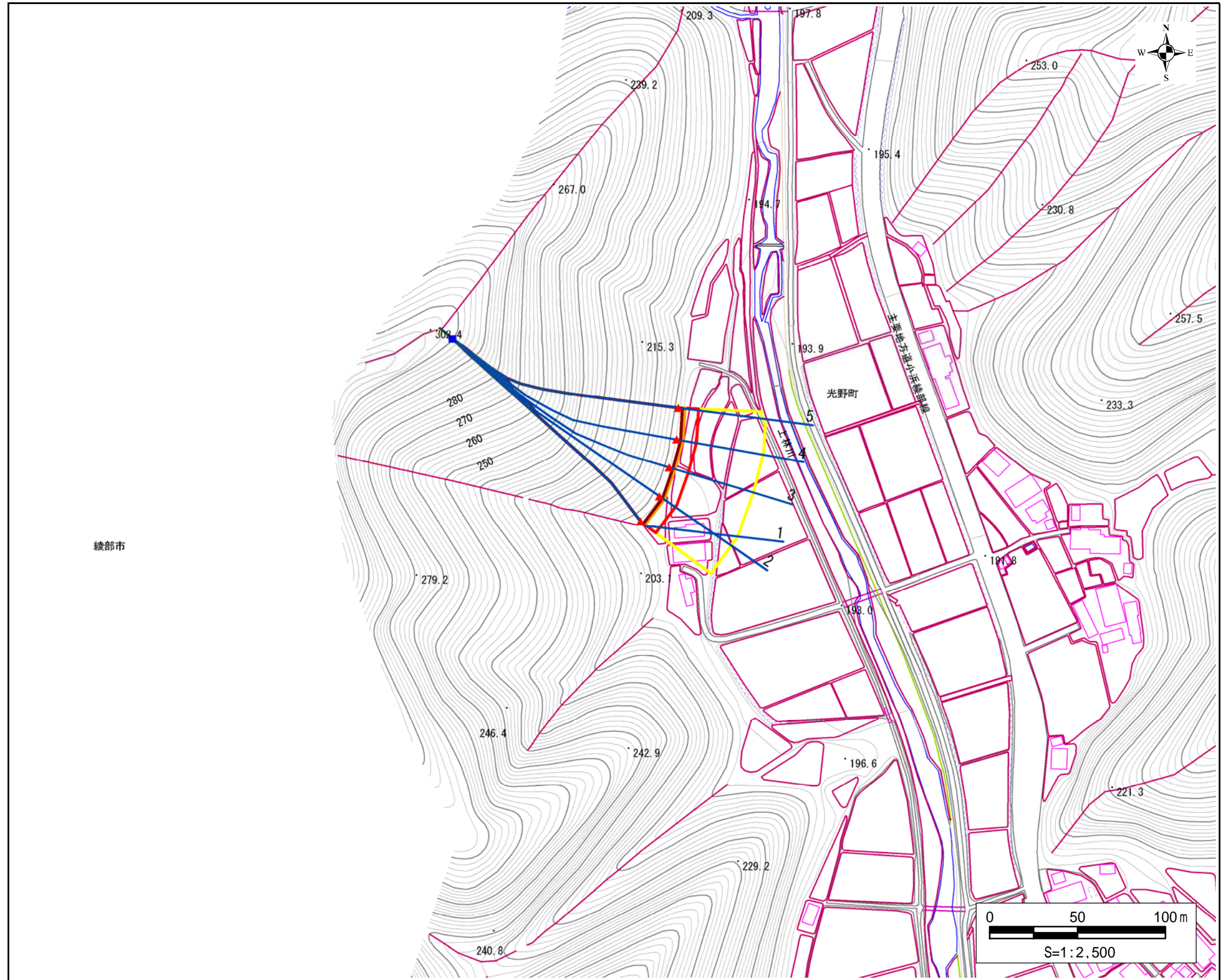
この地図は、国土地理院長の承認を得て、同院発行の数値地図25000 (地図画像)を複製したものである。
 (承認番号 平成19総複、第757号)

自然現象の種類	急傾斜地の崩壊
区域番号	へ2130-4
区域名	神子谷D
所在地	京都府綾部市故屋岡町

土砂災害警戒区域	
土砂災害特別警戒区域	
区域	
それ以外の区域	

移動による力の最大値 (kN/m ²)	160.6
移動高の最大(m)	1.0
堆積による力の最大値 (kN/m ²)	20.2
堆積高の最大(m)	4.0

土砂災害警戒区域・土砂災害特別警戒区域 区域図



綾部市