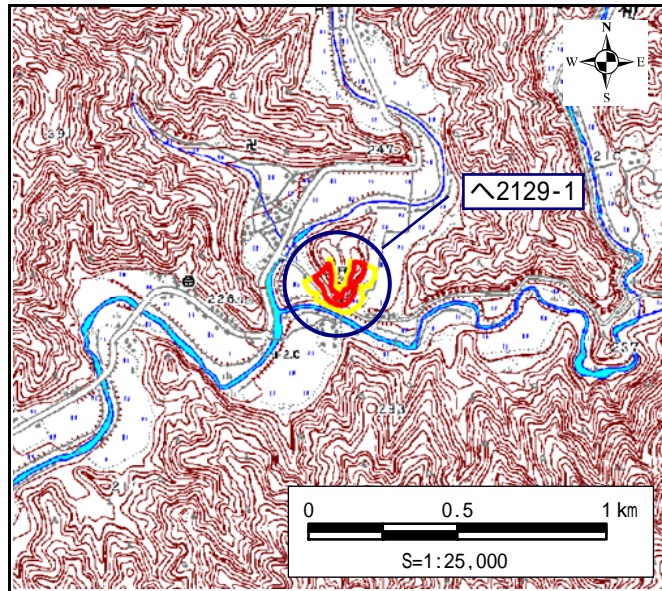


土砂災害特別警戒区域  
 告示年月日 平成 20年 3月 25日  
 告示番号 京都府告示第 124号

土砂災害警戒区域  
 告示年月日 平成 20年 3月 25日  
 告示番号 京都府告示第 123号

土砂災害警戒区域・土砂災害特別警戒区域 位置図



この地図は、国土地理院長の承認を得て、同院発行の数値地図25000 (地図画像)を複製したものである。  
 (承認番号 平成19総複、第757号)

自然現象の種類	急傾斜地の崩壊
区域番号	へ2129-1
区域名	馬場A
所在地	京都府綾部市故屋岡町

土砂災害警戒区域	
土砂災害特別警戒区域	
土砂等(移動)の高さが1m以下の場合 土砂等の移動による力が100kN/m <sup>2</sup> を超える区域	
土砂等の堆積の高さが3mを超える区域	
それ以外の区域	

移動による力の最大値 (kN/m <sup>2</sup> )	164.2
移動高の最大(m)	1.0
堆積による力の最大値 (kN/m <sup>2</sup> )	19.3
堆積高の最大(m)	3.8

土砂災害警戒区域・土砂災害特別警戒区域 区域図

