

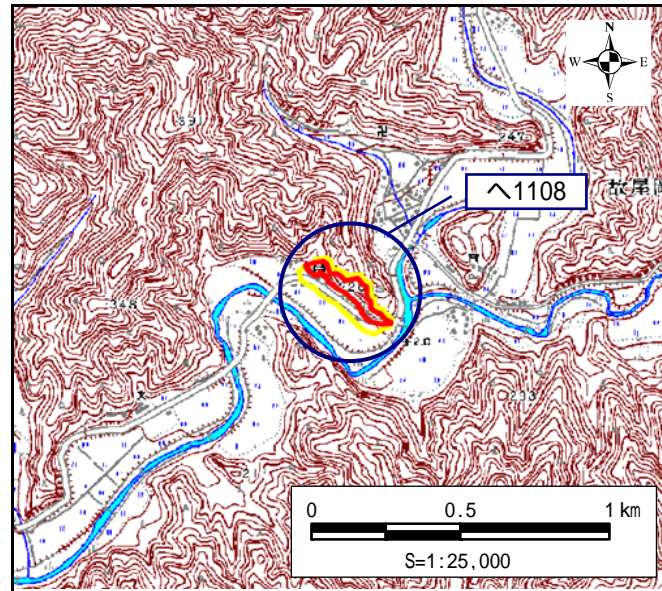
土砂災害特別警戒区域

告示年月日 平成 20年 3月 25日  
告示番号 京都府告示第 124号

土砂災害警戒区域

告示年月日 平成 20年 3月 25日  
告示番号 京都府告示第 123号

土砂災害警戒区域・土砂災害特別警戒区域 位置図



この地図は、国土地理院長の承認を得て、同院発行の数値地図25000 (地図画像)を複製したものである。  
(承認番号 平成19総複、第757号)

自然現象の種類	急傾斜地の崩壊
区域番号	^1108
区域名	川原A
所在地	京都府綾部市故屋岡町

土砂災害警戒区域	
土砂災害特別警戒区域	
土砂災害警戒区域	
それ以外の区域	

移動による力の最大値 (kN/m <sup>2</sup> )	165.7
移動高の最大(m)	1.0
堆積による力の最大値 (kN/m <sup>2</sup> )	21.3
堆積高の最大(m)	4.2

土砂災害警戒区域・土砂災害特別警戒区域 区域図

