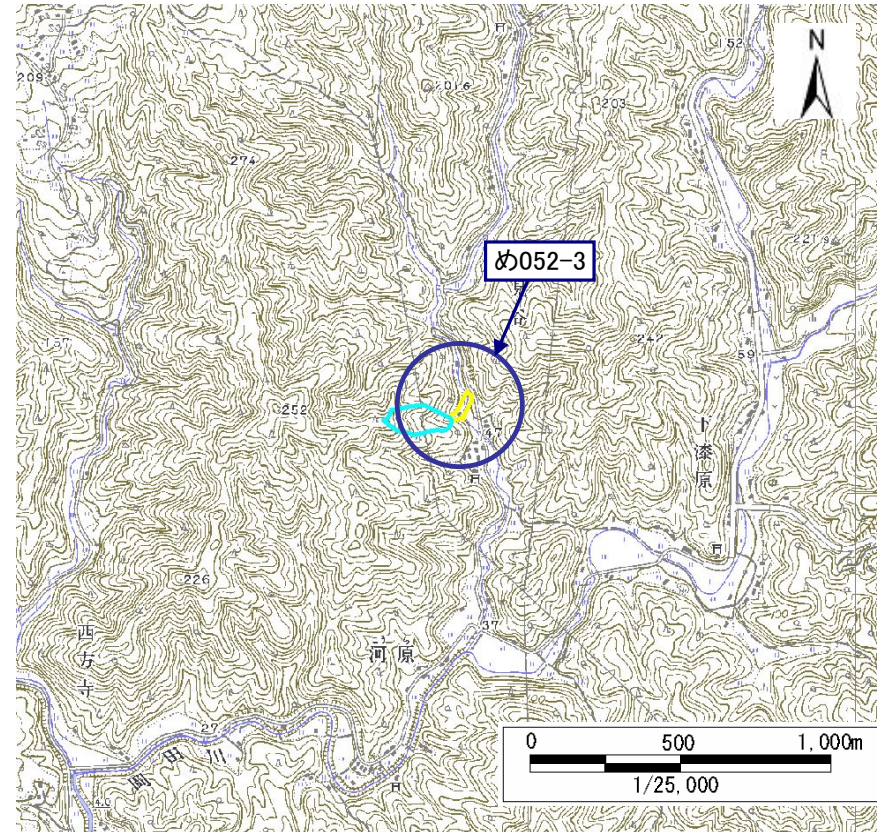


土砂災害特別警戒区域  
 告示年月日 平成 20 年 3 月 25 日  
 告示番号 京都府告示第 124 号

土砂災害警戒区域  
 告示年月日 平成 20 年 3 月 25 日  
 告示番号 京都府告示第 123 号

土砂災害警戒区域・土砂災害特別警戒区域 区域図

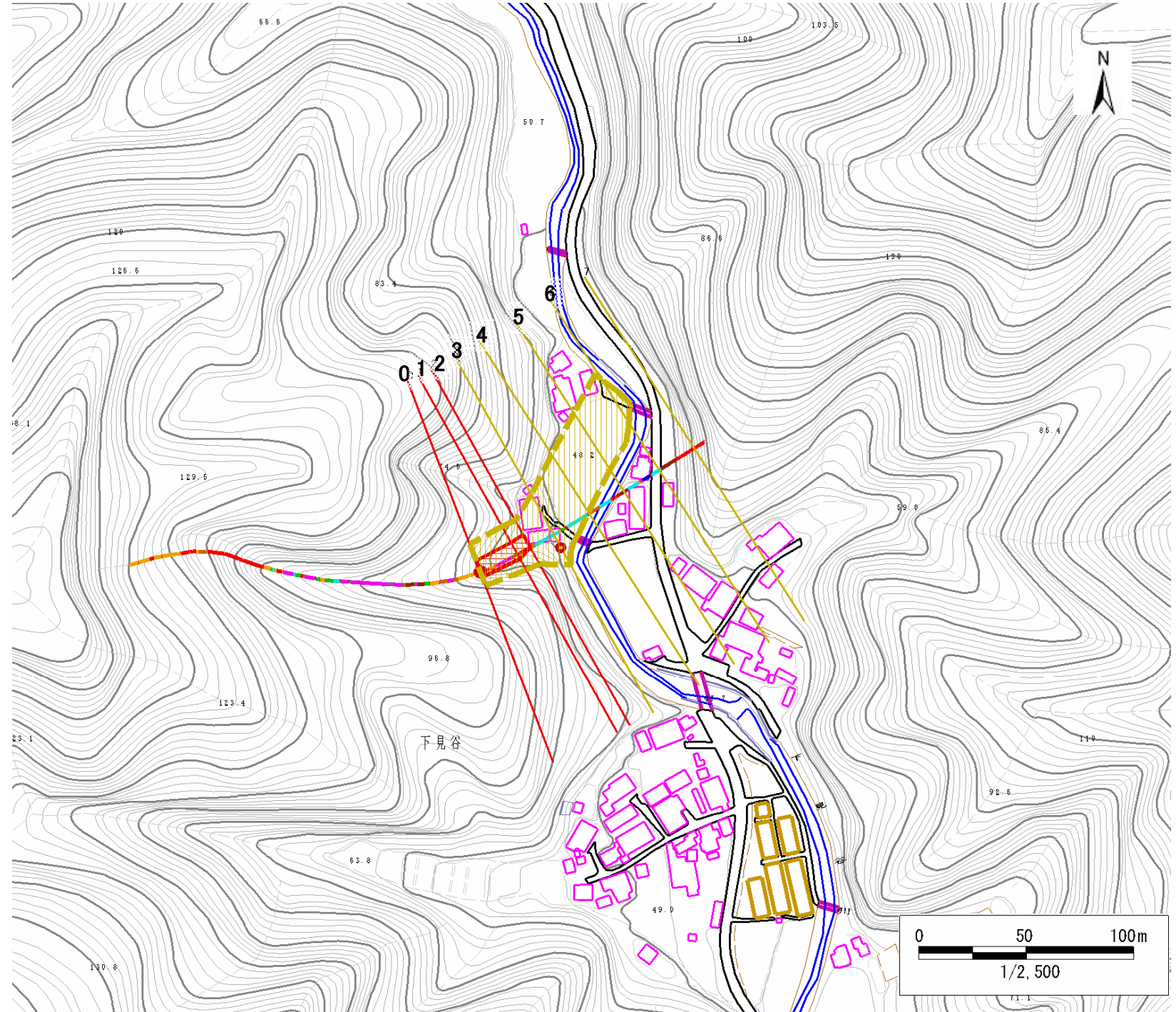
土砂災害警戒区域・土砂災害特別警戒区域 位置図



この地図は、国土地理院長の承認を得て、同院発行の 数値地図25000(地図画像)を複製したものである。(承認番号 平19総複、第1024号)

自然現象の種類	土石流
区域番号	め052-3
区域名	下見谷川支溪12
所在地	京都府舞鶴市下見谷

土砂災害警戒区域		
土砂災害特別警戒区域	土石流の高さが1mを超える区域	
	土石流により建築物に作用すると想定される力が50kN/m <sup>2</sup> を超える区域	
	土石流により建築物に作用すると想定される力が50kN/m <sup>2</sup> 以下の区域	
	土石流の高さが1m以下の区域	



土石流により建築物に作用すると想定される力の大きさの最大(kN/m <sup>2</sup> )	26.3
最大の力が作用する時の土石流の高さ(m)	0.5