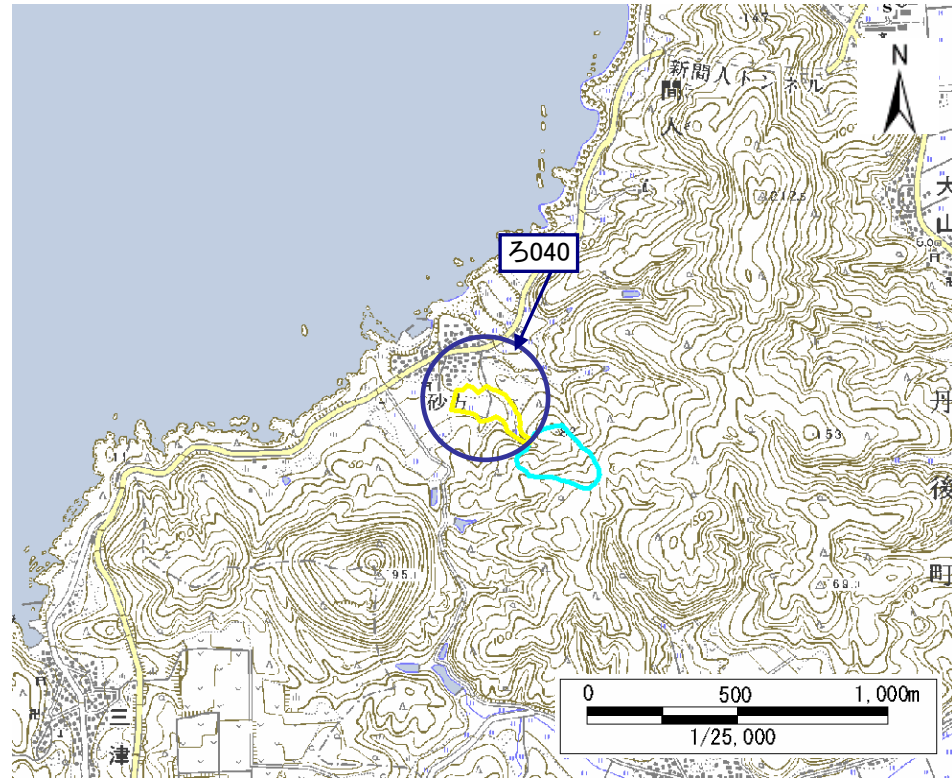


土砂災害特別警戒区域  
 告示年月日 平成 19 年 3 月 27 日  
 告示番号 京都府告示第 195 号

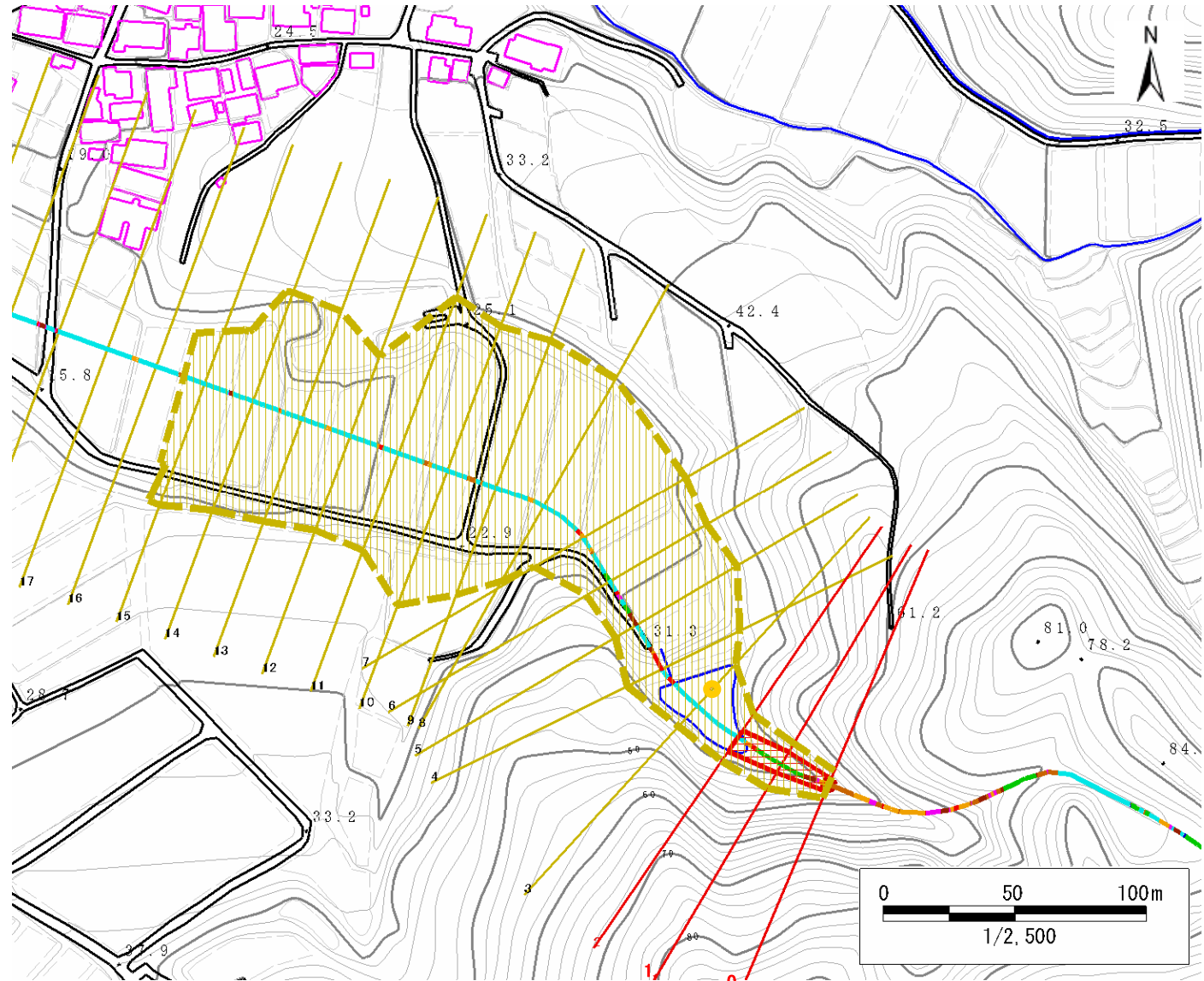
土砂災害警戒区域  
 告示年月日 平成 19 年 3 月 27 日  
 告示番号 京都府告示第 194 号

土砂災害警戒区域・土砂災害特別警戒区域 区域図


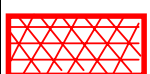
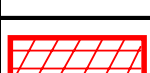


土砂災害警戒区域・土砂災害特別警戒区域 位置図



・この地図は、国土地理院長の承認を得て、同院発行の2万5千分の1地形図を複製したものである。  
 (承認番号 平18総複、第242号)



自然現象の種類	土石流
区域番号	ろ040
区域名	東谷
所在地	京都府京丹後市丹後町砂方地区

土砂災害警戒区域		
土砂災害特別警戒区域	土石流の高さが1mを超える区域	
	土石流により建築物に作用すると想定される力が50kN/m <sup>2</sup> を超える区域	
	土石流により建築物に作用すると想定される力が50kN/m <sup>2</sup> 以下の区域	
	土石流の高さが1m以下の区域	

土石流により建築物に作用すると想定される力の大きさの最大(kN/m <sup>2</sup> )	39.8
最大の力が作用する時の土石流の高さ(m)	1.1